

# 武蔵野学院大学大学院

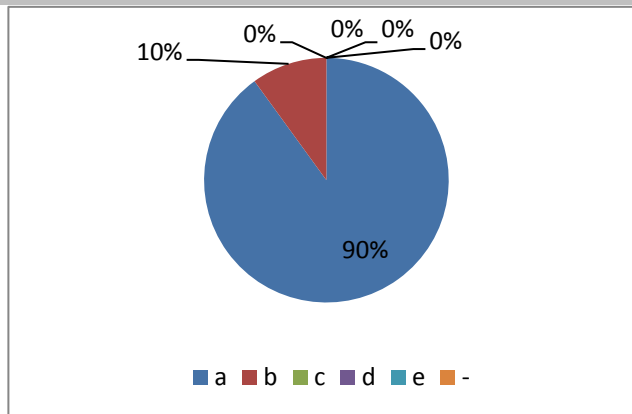
平成27(2015)年度 前期

教員別授業評価アンケート集計結果

実施期間:平成27年6月6日～平成27年7月27日

1. 授業の内容を理解できた。

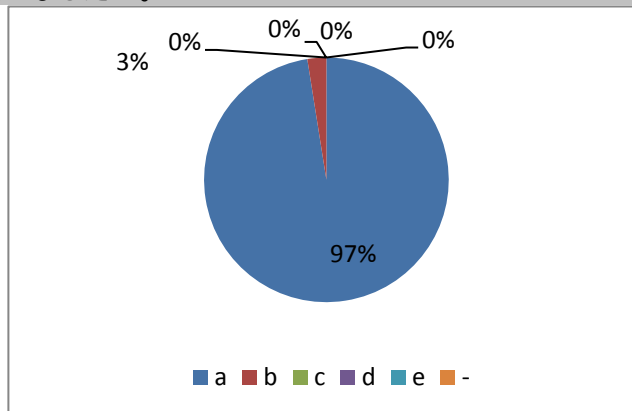
- a. そう思う
- b. ややそう思う
- c. どちらとも言えない
- d. あまりそう思わない
- e. 全くそう思わない



a	90.0%	
b	10.0%	
c	0.0%	
d	0.0%	
e	0.0%	
-	0.0%	100.0%

2. 授業の目標を十分に学生に説明していましたか。

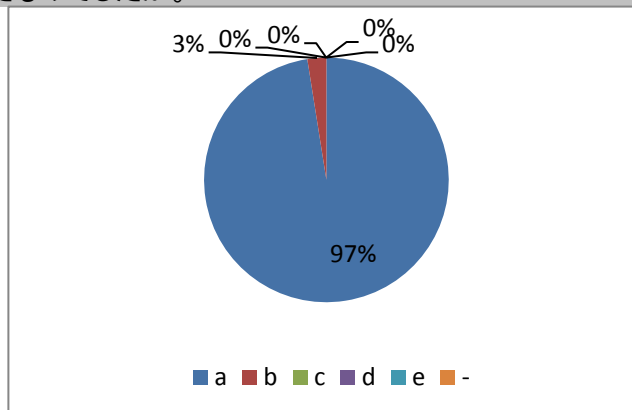
- a. そう思う
- b. ややそう思う
- c. どちらとも言えない
- d. あまりそう思わない
- e. 全くそう思わない



a	97.5%	
b	2.5%	
c	0.0%	
d	0.0%	
e	0.0%	
-	0.0%	100.0%

3. 授業内容は『シラバス』の内容に沿ったものでしたか。

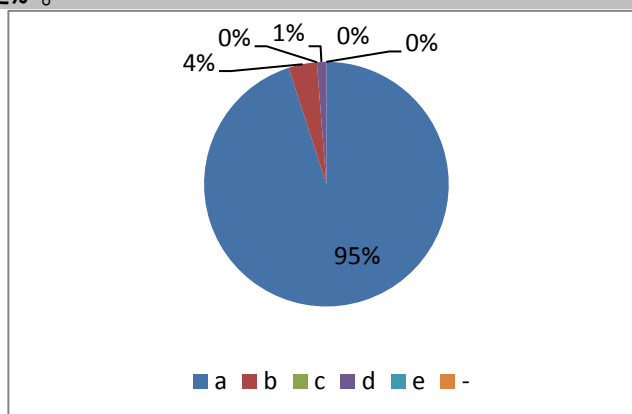
- a. そう思う
- b. ややそう思う
- c. どちらとも言えない
- d. あまりそう思わない
- e. 全くそう思わない



a	97.5%	
b	2.5%	
c	0.0%	
d	0.0%	
e	0.0%	
-	0.0%	100.0%

4. 成績評価の方法は明示されていましたか。

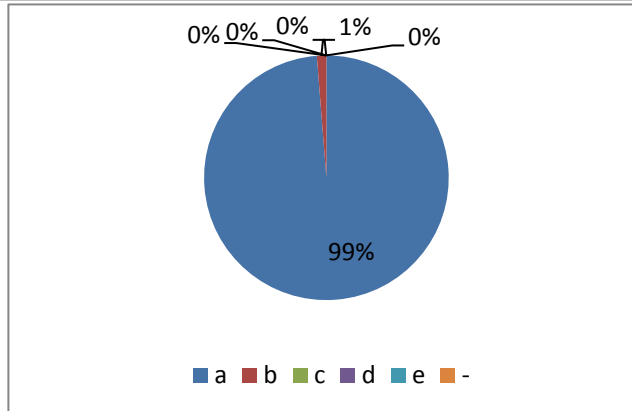
- a. そう思う
- b. ややそう思う
- c. どちらとも言えない
- d. あまりそう思わない
- e. 全くそう思わない



a	95.0%	
b	3.8%	
c	0.0%	
d	1.3%	
e	0.0%	
-	0.0%	100.0%

5. 教員は授業の開始・終了の時間を守った。

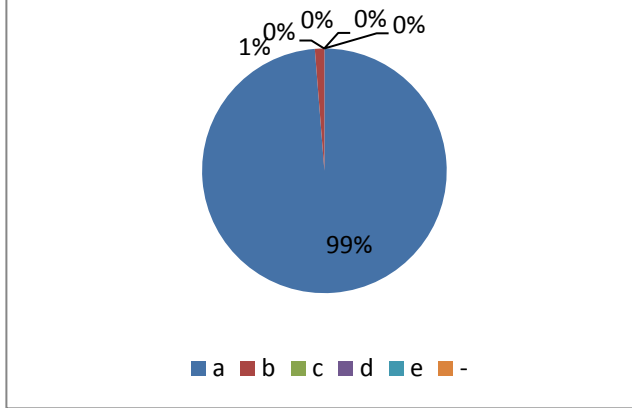
- a. そう思う
- b. ややそう思う
- c. どちらとも言えない
- d. あまりそう思わない
- e. 全くそう思わない



a	98.8%	
b	1.3%	
c	0.0%	
d	0.0%	
e	0.0%	
-	0.0%	100.0%

6. 授業に対する教員の熱意が感じられた。

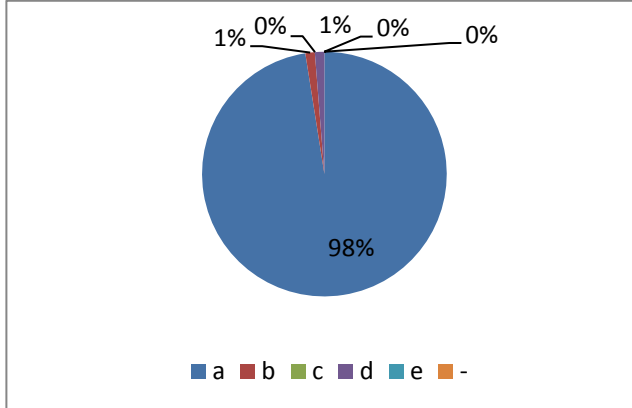
- a. そう思う
- b. ややそう思う
- c. どちらとも言えない
- d. あまりそう思わない
- e. 全くそう思わない



a	98.8%	
b	1.3%	
c	0.0%	
d	0.0%	
e	0.0%	
-	0.0%	100.0%

7. 授業内容は興味深いものであった。

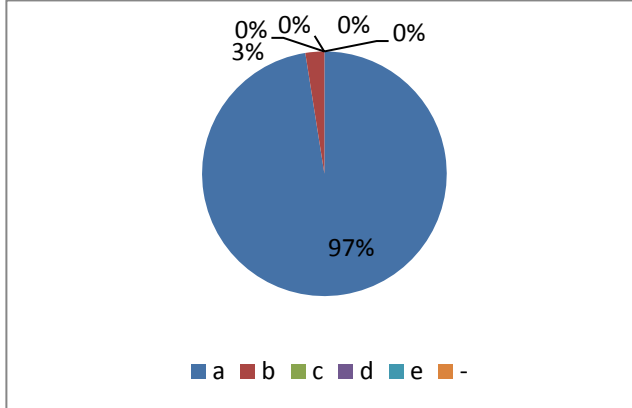
- a. そう思う
- b. ややそう思う
- c. どちらとも言えない
- d. あまりそう思わない
- e. 全くそう思わない



a	97.5%	
b	1.3%	
c	0.0%	
d	1.3%	
e	0.0%	
-	0.0%	100.0%

8. 教員は専門用語など難しい単語を用いる前に十分説明した。

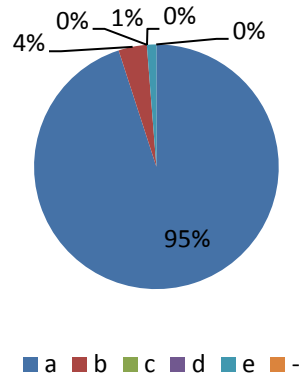
- a. そう思う
- b. ややそう思う
- c. どちらとも言えない
- d. あまりそう思わない
- e. 全くそう思わない



a	97.5%	
b	2.5%	
c	0.0%	
d	0.0%	
e	0.0%	
-	0.0%	100.0%

9.教員が学生の理解力や反応に配慮して授業をした。

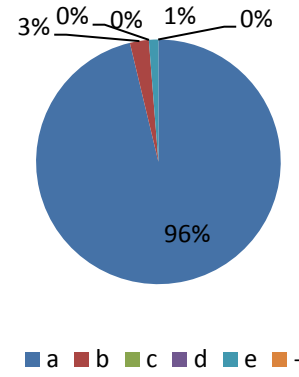
- a. そう思う
- b. ややそう思う
- c. どちらとも言えない
- d. あまりそう思わない
- e. 全くそう思わない



a	95.0%	
b	3.8%	
c	0.0%	
d	0.0%	
e	1.3%	
-	0.0%	100.0%

10.教員の学生に接する態度は適切であったと思いますか。

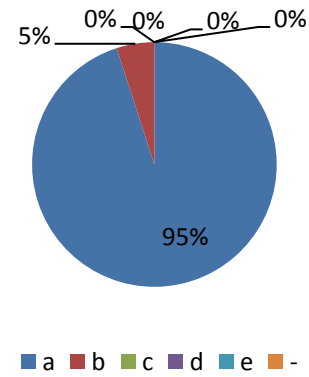
- a. そう思う
- b. ややそう思う
- c. どちらとも言えない
- d. あまりそう思わない
- e. 全くそう思わない



a	96.3%	
b	2.5%	
c	0.0%	
d	0.0%	
e	1.3%	
-	0.0%	100.0%

11.教員は学生の質問や相談に適切に対応した。

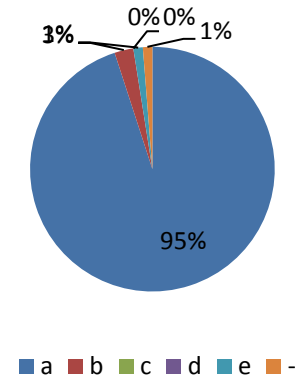
- a. そう思う
- b. ややそう思う
- c. どちらとも言えない
- d. あまりそう思わない
- e. 全くそう思わない



a	95.0%	
b	5.0%	
c	0.0%	
d	0.0%	
e	0.0%	
-	0.0%	100.0%

12.教員の声の大きさ、口調は明瞭であった。

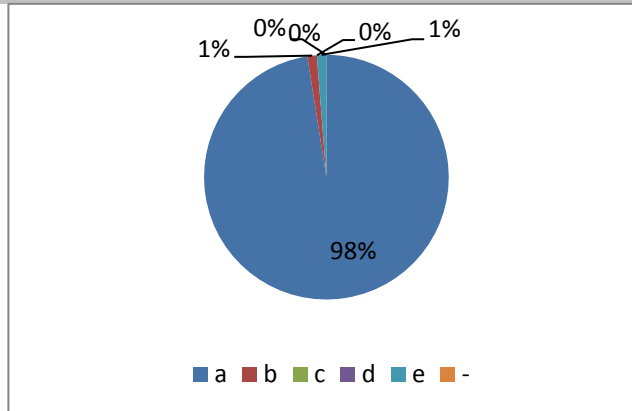
- a. そう思う
- b. ややそう思う
- c. どちらとも言えない
- d. あまりそう思わない
- e. 全くそう思わない



a	95.0%	
b	2.5%	
c	0.0%	
d	0.0%	
e	1.3%	
-	1.3%	100.0%

13.教員の学生に対する言葉遣いは適切であった。

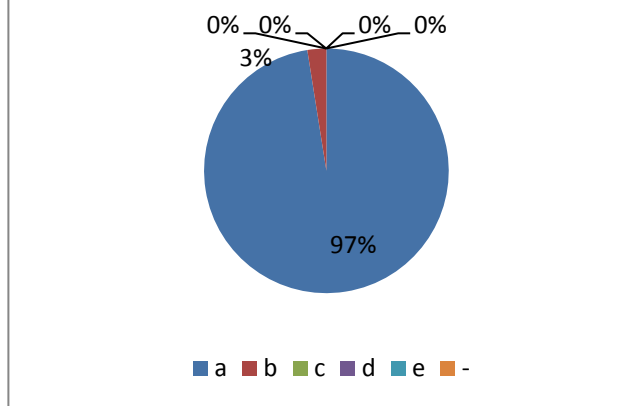
- a. そう思う
- b. ややそう思う
- c. どちらとも言えない
- d. あまりそう思わない
- e. 全くそう思わない



a	97.5%	
b	1.3%	
c	0.0%	
d	0.0%	
e	1.3%	
-	0.0%	100.0%

14.教員は効率的に提示用具(黒板・ビデオ・パソコンなど)を使用していましたか。

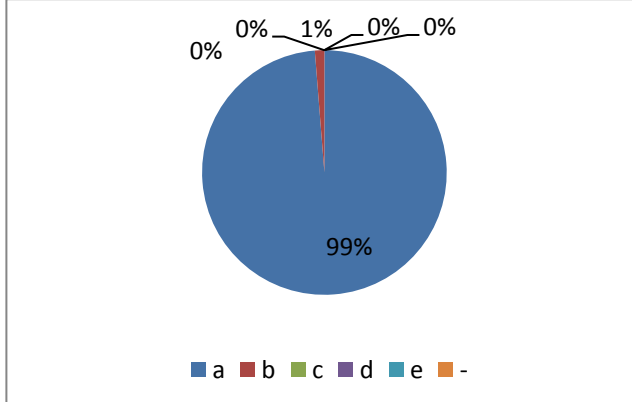
- a. そう思う
- b. ややそう思う
- c. どちらとも言えない
- d. あまりそう思わない
- e. 全くそう思わない



a	97.5%	
b	2.5%	
c	0.0%	
d	0.0%	
e	0.0%	
-	0.0%	100.0%

15.教科書・参考書・配付資料などが有益であった。(使用した場合のみ回答)

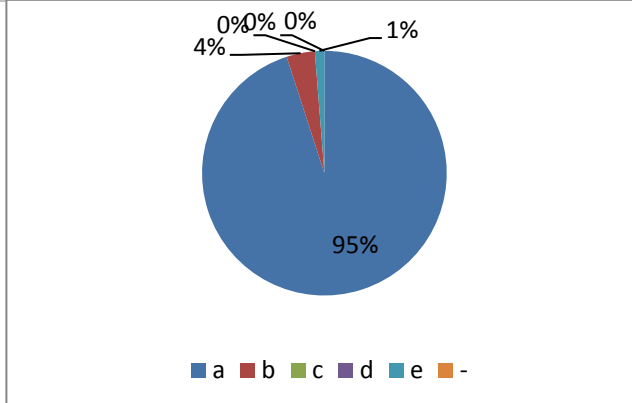
- a. そう思う
- b. ややそう思う
- c. どちらとも言えない
- d. あまりそう思わない
- e. 全くそう思わない



a	98.8%	
b	1.3%	
c	0.0%	
d	0.0%	
e	0.0%	
-	0.0%	100.0%

16.授業内容は十分に満足できるものであった。

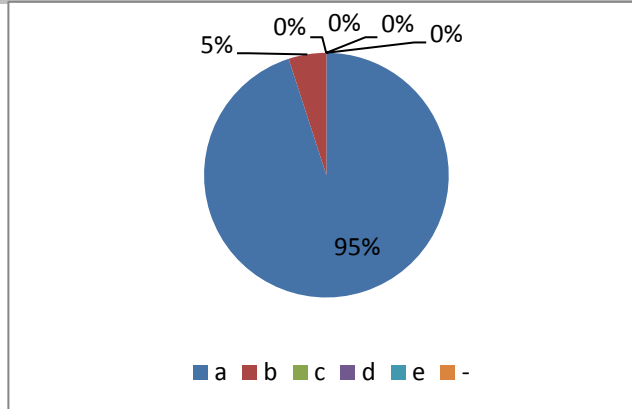
- a. そう思う
- b. ややそう思う
- c. どちらとも言えない
- d. あまりそう思わない
- e. 全くそう思わない



a	95.0%	
b	3.8%	
c	0.0%	
d	0.0%	
e	1.3%	
-	0.0%	100.0%

17.この授業によって、学問への興味・関心が高まった。

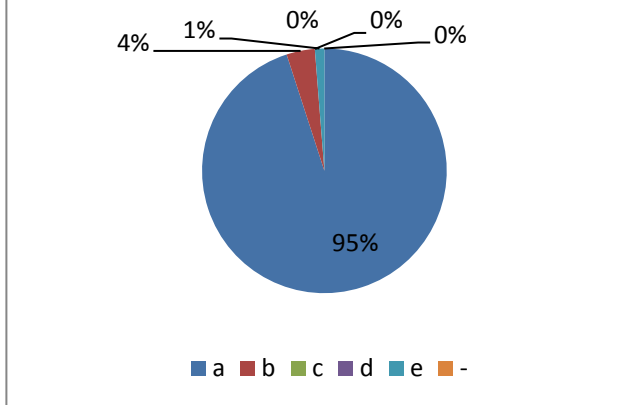
- a. そう思う
- b. ややそう思う
- c. どちらとも言えない
- d. あまりそう思わない
- e. 全くそう思わない



a	95.0%	
b	5.0%	
c	0.0%	
d	0.0%	
e	0.0%	
-	0.0%	100.0%

18.授業を受ける際、積極的・前向きに取り組んでいますか。

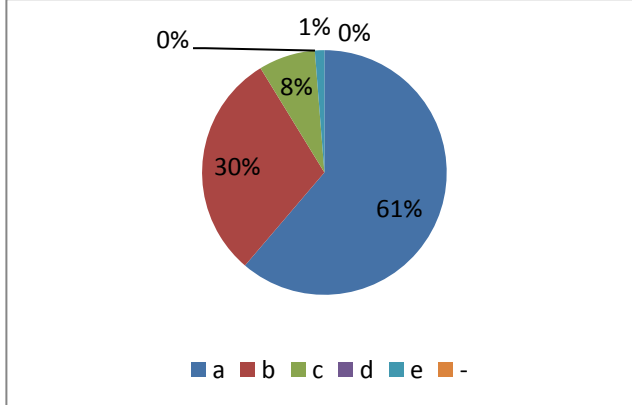
- a. そう思う
- b. ややそう思う
- c. どちらとも言えない
- d. あまりそう思わない
- e. 全くそう思わない



a	95.0%	
b	3.8%	
c	0.0%	
d	0.0%	
e	1.3%	
-	0.0%	100.0%

19.どのくらいこの科目について事前学習をしましたか。

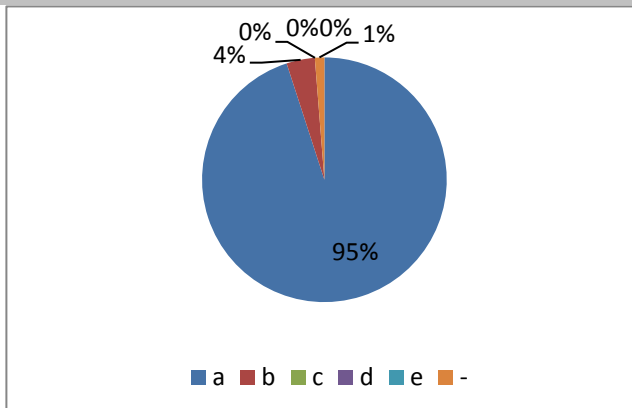
- a. そう思う
- b. ややそう思う
- c. どちらとも言えない
- d. あまりそう思わない
- e. 全くそう思わない



a	61.3%	
b	30.0%	
c	7.5%	
d	0.0%	
e	1.3%	
-	0.0%	100.0%

20.あなたの出席状況はどうでしたか。

- a. 80～100%
- b. 60～79%
- c. 40～59%
- d. 20～39%
- e. 19%以下



a	95.0%	
b	3.8%	
c	0.0%	
d	0.0%	
e	0.0%	
-	1.3%	100.0%