

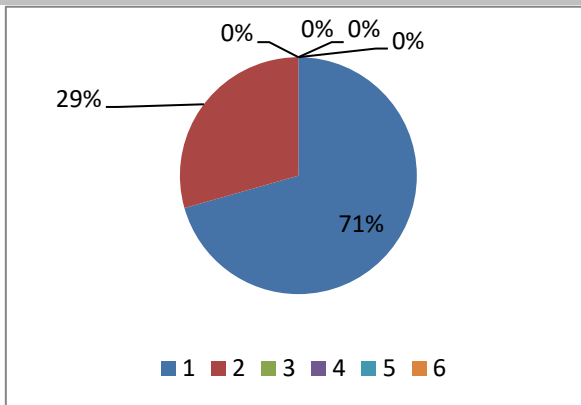
平成28(2016)年度 後期 全体総合集計結果  
**武蔵野学院大学大学院**

平成28(2016)年度 後期  
教員別授業評価アンケート集計結果

実施期間:平成28年12月20日～平成29年2月1日

1. 授業の内容を理解できた。

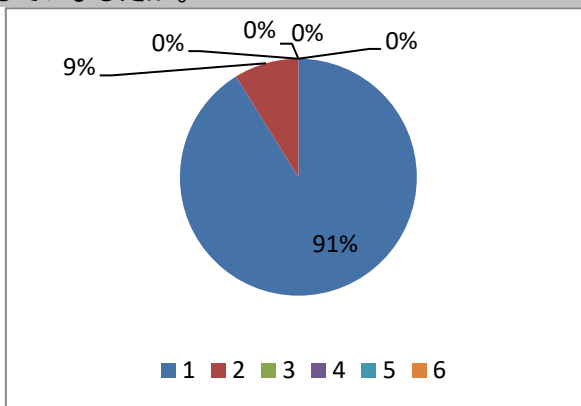
- a. そう思う
- b. ややそう思う
- c. どちらとも言えない
- d. あまりそう思わない
- e. 全くそう思わない



- a 70.6%
- b 29.4%
- c 0.0%
- d 0.0%
- e 0.0%
- 0.0%

2. 授業の目標を十分に学生に説明していましたか。

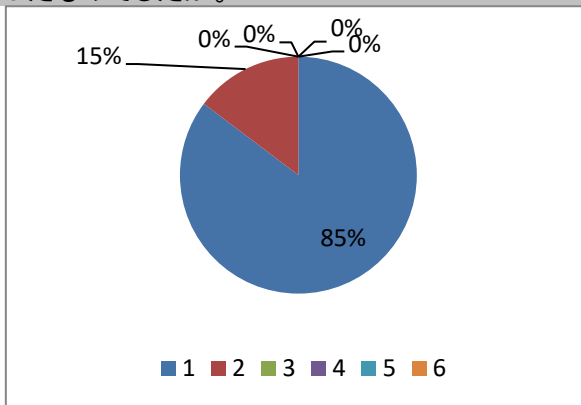
- a. そう思う
- b. ややそう思う
- c. どちらとも言えない
- d. あまりそう思わない
- e. 全くそう思わない



- a 91.2%
- b 8.8%
- c 0.0%
- d 0.0%
- e 0.0%
- 0.0%

3. 授業内容は『シラバス』の内容に沿ったものでしたか。

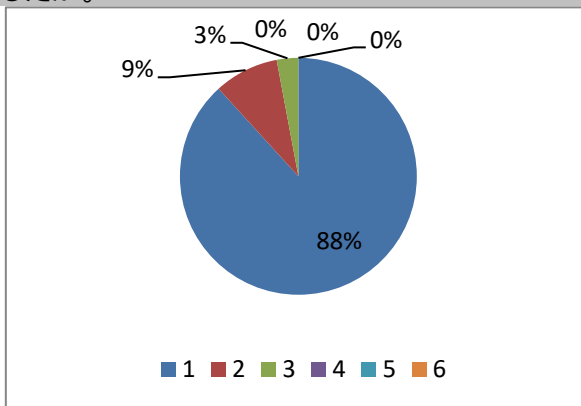
- a. そう思う
- b. ややそう思う
- c. どちらとも言えない
- d. あまりそう思わない
- e. 全くそう思わない



- a 85.3%
- b 14.7%
- c 0.0%
- d 0.0%
- e 0.0%
- 0.0%

4. 成績評価の方法は明示されていましたか。

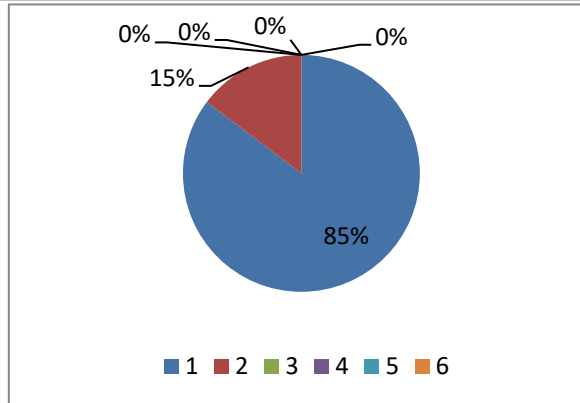
- a. そう思う
- b. ややそう思う
- c. どちらとも言えない
- d. あまりそう思わない
- e. 全くそう思わない



- a 88.2%
- b 8.8%
- c 2.9%
- d 0.0%
- e 0.0%
- 0.0%

5.教員は授業の開始・終了の時間を守った。

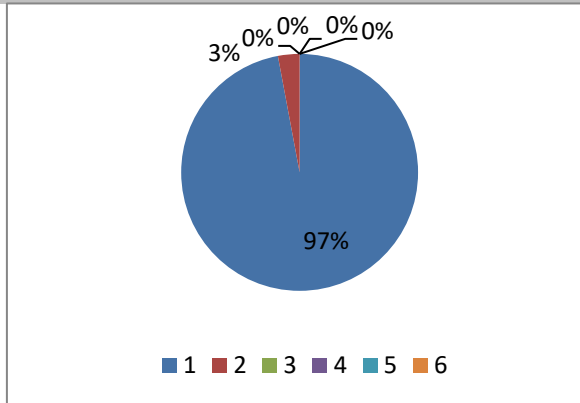
- a. そう思う
- b. ややそう思う
- c. どちらとも言えない
- d. あまりそう思わない
- e. 全くそう思わない



- a 85.3%
- b 14.7%
- c 0.0%
- d 0.0%
- e 0.0%
- 0.0%

6.授業に対する教員の熱意が感じられた。

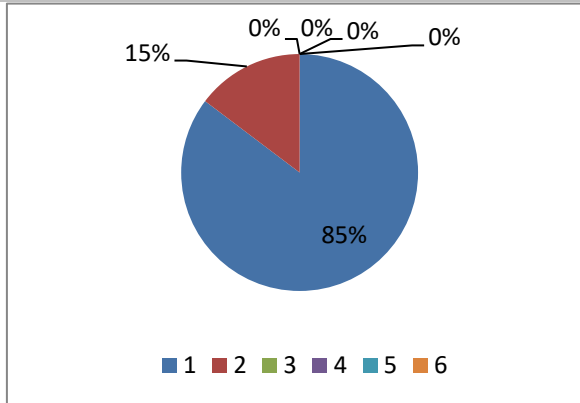
- a. そう思う
- b. ややそう思う
- c. どちらとも言えない
- d. あまりそう思わない
- e. 全くそう思わない



- a 97.1%
- b 2.9%
- c 0.0%
- d 0.0%
- e 0.0%
- 0.0%

7.授業内容は興味深いものであった。

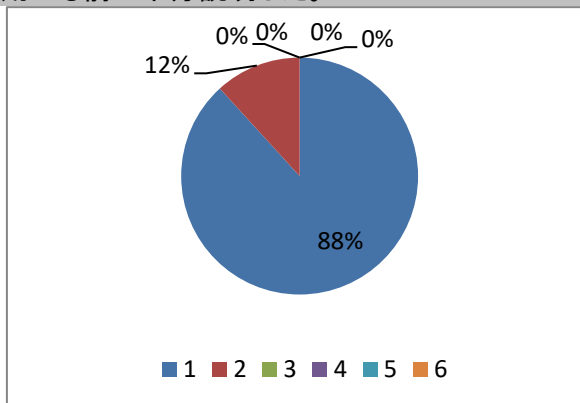
- a. そう思う
- b. ややそう思う
- c. どちらとも言えない
- d. あまりそう思わない
- e. 全くそう思わない



- a 85.3%
- b 14.7%
- c 0.0%
- d 0.0%
- e 0.0%
- 0.0%

8.教員は専門用語など難しい単語を用いる前に十分説明した。

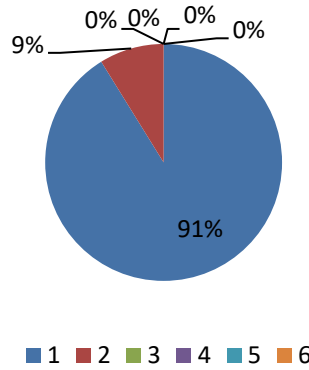
- a. そう思う
- b. ややそう思う
- c. どちらとも言えない
- d. あまりそう思わない
- e. 全くそう思わない



- a 88.2%
- b 11.8%
- c 0.0%
- d 0.0%
- e 0.0%
- 0.0%

9.教員が学生の理解力や反応に配慮して授業をした。

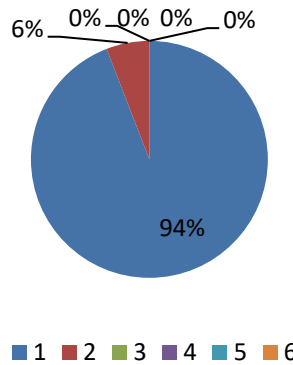
- a. そう思う
- b. ややそう思う
- c. どちらとも言えない
- d. あまりそう思わない
- e. 全くそう思わない



- a 91.2%
- b 8.8%
- c 0.0%
- d 0.0%
- e 0.0%
- 0.0%

10.教員の学生に接する態度は適切であったと思いますか。

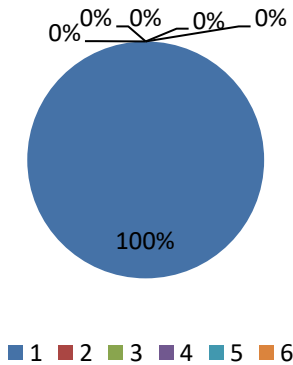
- a. そう思う
- b. ややそう思う
- c. どちらとも言えない
- d. あまりそう思わない
- e. 全くそう思わない



- a 94.1%
- b 5.9%
- c 0.0%
- d 0.0%
- e 0.0%
- 0.0%

11.教員は学生の質問や相談に適切に対応した。

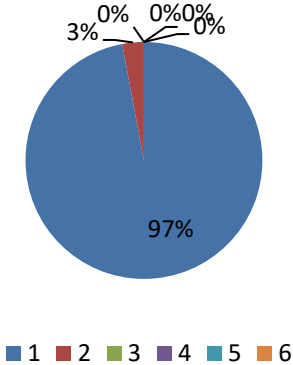
- a. そう思う
- b. ややそう思う
- c. どちらとも言えない
- d. あまりそう思わない
- e. 全くそう思わない



- a 100.0%
- b 0.0%
- c 0.0%
- d 0.0%
- e 0.0%
- 0.0%

12.教員の声の大きさ、口調は明瞭であった。

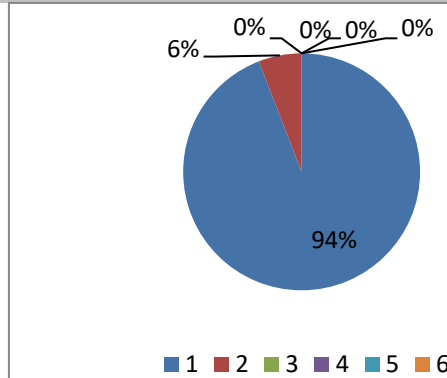
- a. そう思う
- b. ややそう思う
- c. どちらとも言えない
- d. あまりそう思わない
- e. 全くそう思わない



- a 97.1%
- b 2.9%
- c 0.0%
- d 0.0%
- e 0.0%
- 0.0%

13.教員の学生に対する言葉遣いは適切であった。

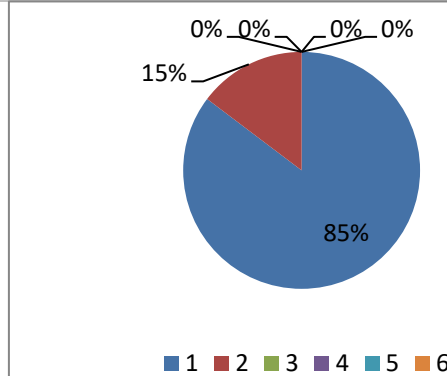
- a. そう思う
- b. ややそう思う
- c. どちらとも言えない
- d. あまりそう思わない
- e. 全くそう思わない



- a 94.1%
- b 5.9%
- c 0.0%
- d 0.0%
- e 0.0%
- 0.0%

14.教員は効率的に教育機材(黒板・ビデオ・パソコンなど)を使用していましたか。

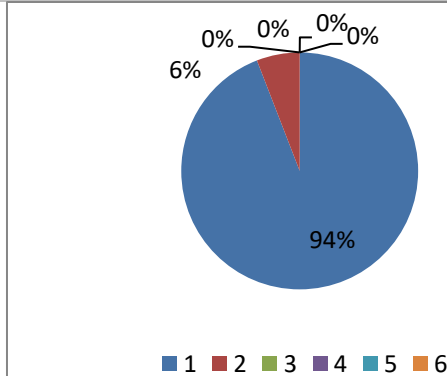
- a. そう思う
- b. ややそう思う
- c. どちらとも言えない
- d. あまりそう思わない
- e. 全くそう思わない



- a 85.3%
- b 14.7%
- c 0.0%
- d 0.0%
- e 0.0%
- 0.0%

15.教科書・参考書・配付資料などが有益であった。(使用した場合のみ回答)

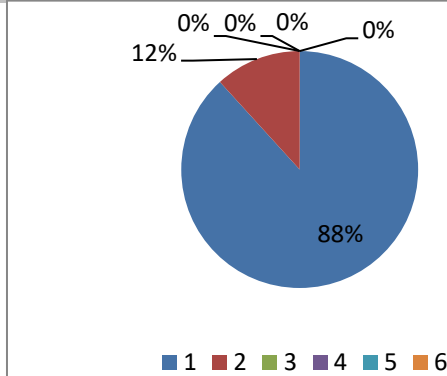
- a. そう思う
- b. ややそう思う
- c. どちらとも言えない
- d. あまりそう思わない
- e. 全くそう思わない



- a 94.1%
- b 5.9%
- c 0.0%
- d 0.0%
- e 0.0%
- 0.0%

16.授業内容は十分に満足できるものであった。

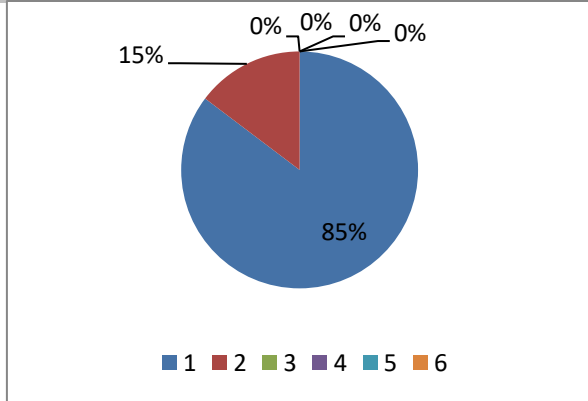
- a. そう思う
- b. ややそう思う
- c. どちらとも言えない
- d. あまりそう思わない
- e. 全くそう思わない



- a 88.2%
- b 11.8%
- c 0.0%
- d 0.0%
- e 0.0%
- 0.0%

17.この授業によって、学問への興味・関心が高まった。

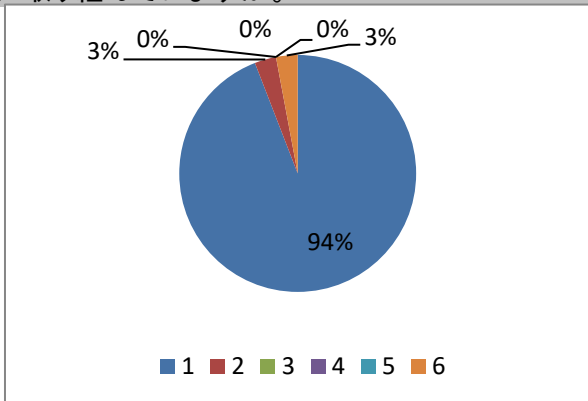
- a. そう思う
- b. ややそう思う
- c. どちらとも言えない
- d. あまりそう思わない
- e. 全くそう思わない



- a 85.3%
- b 14.7%
- c 0.0%
- d 0.0%
- e 0.0%
- 0.0%

18.授業を受ける際、積極的・前向きに取り組んでいますか。

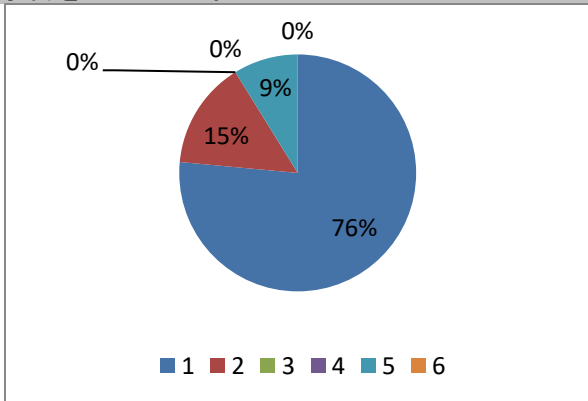
- a. そう思う
- b. ややそう思う
- c. どちらとも言えない
- d. あまりそう思わない
- e. 全くそう思わない



- a 94.1%
- b 2.9%
- c 0.0%
- d 0.0%
- e 0.0%
- 2.9%

19.どのくらいこの科目について事前学習をしましたか。

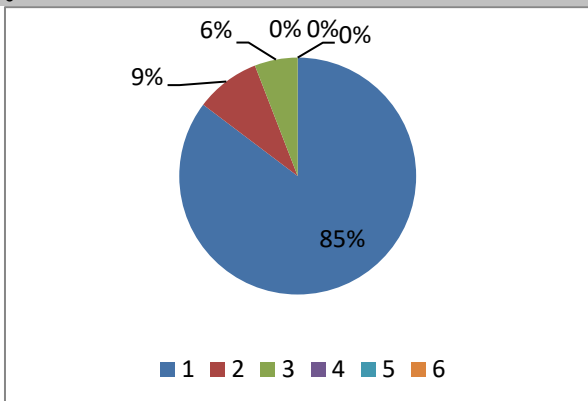
- a. 30分以内
- b. 60分以内
- c. 90分以内
- d. 120分以内
- e. 120分以上



- a 76.5%
- b 14.7%
- c 0.0%
- d 0.0%
- e 8.8%
- 0.0%

20.あなたの出席状況はどうでしたか。

- a. 80~100%
- b. 60~79%
- c. 40~59%
- d. 20~39%
- e. 19%以下



- a 85.3%
- b 8.8%
- c 5.9%
- d 0.0%
- e 0.0%
- 0.0%