

# 武蔵野学院大学

平成28(2016)年度 前期

教員別授業評価アンケート集計結果

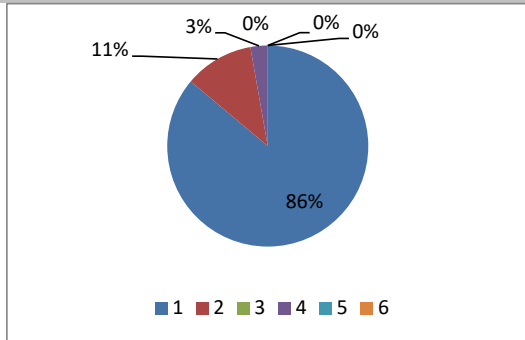
実施期間:平成28年7月15日～平成28年8月6日

平成28(2016)年度 前期 全体総合集計結果

設問用紙 (Ver.20151125)

1. 授業の内容を理解できた。

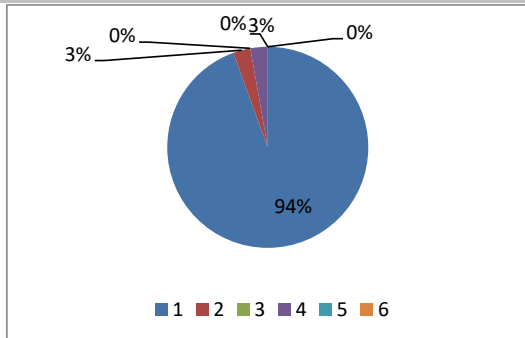
- a. そう思う
- b. ややそう思う
- c. どちらとも言えない
- d. あまりそう思わない
- e. 全くそう思わない



a	31	86.1%
b	4	11.1%
c	0	0.0%
d	1	2.8%
e	0	0.0%
-	0	0.0%

2. 授業の目標を十分に学生に説明していましたか。

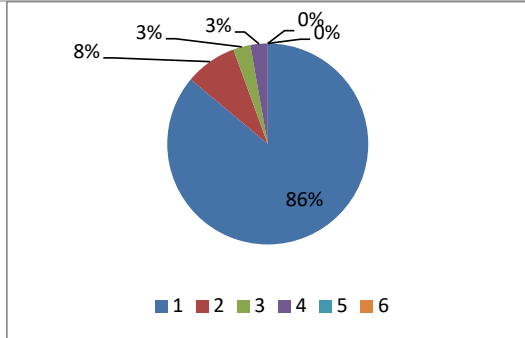
- a. そう思う
- b. ややそう思う
- c. どちらとも言えない
- d. あまりそう思わない
- e. 全くそう思わない



a	34	94.4%
b	1	2.8%
c	0	0.0%
d	1	2.8%
e	0	0.0%
-	0	0.0%

3. 授業内容は『シラバス』の内容に沿ったものでしたか。

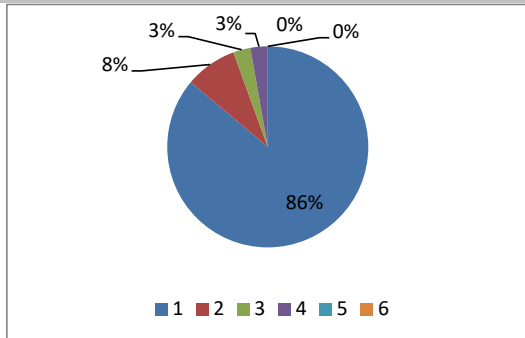
- a. そう思う
- b. ややそう思う
- c. どちらとも言えない
- d. あまりそう思わない
- e. 全くそう思わない



a	31	86.1%
b	3	8.3%
c	1	2.8%
d	1	2.8%
e	0	0.0%
-	0	0.0%

4. 成績評価の方法は明示されていましたか。

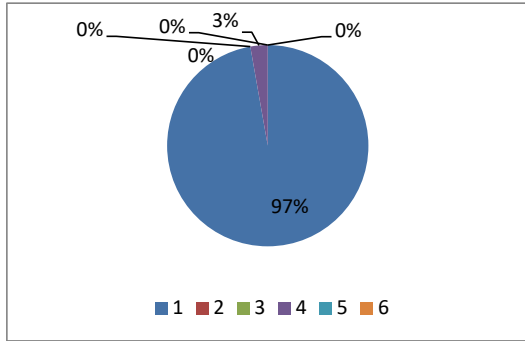
- a. そう思う
- b. ややそう思う
- c. どちらとも言えない
- d. あまりそう思わない
- e. 全くそう思わない



a	31	86.1%
b	3	8.3%
c	1	2.8%
d	1	2.8%
e	0	0.0%
-	0	0.0%

5. 教員は授業の開始・終了の時間を守った。

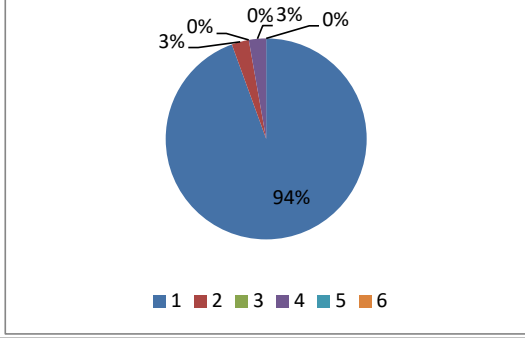
- a. そう思う
- b. ややそう思う
- c. どちらとも言えない
- d. あまりそう思わない
- e. 全くそう思わない



a	35	97.2%
b	0	0.0%
c	0	0.0%
d	1	2.8%
e	0	0.0%
-	0	0.0%

6. 授業に対する教員の熱意が感じられた。

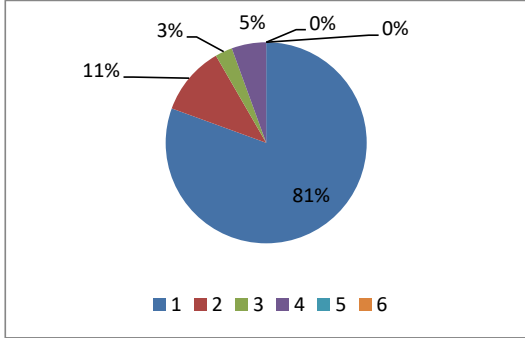
- a. そう思う
- b. ややそう思う
- c. どちらとも言えない
- d. あまりそう思わない
- e. 全くそう思わない



a	34	94.4%
b	1	2.8%
c	0	0.0%
d	1	2.8%
e	0	0.0%
-	0	0.0%

7. 授業内容は興味深いものであった。

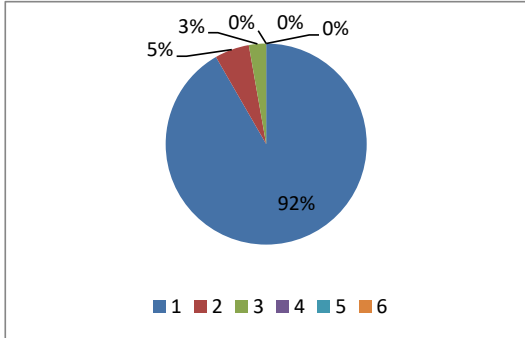
- a. そう思う
- b. ややそう思う
- c. どちらとも言えない
- d. あまりそう思わない
- e. 全くそう思わない



a	29	80.6%
b	4	11.1%
c	1	2.8%
d	2	5.6%
e	0	0.0%
-	0	0.0%

8. 教員は専門用語など難しい単語を用いる前に十分説明した。

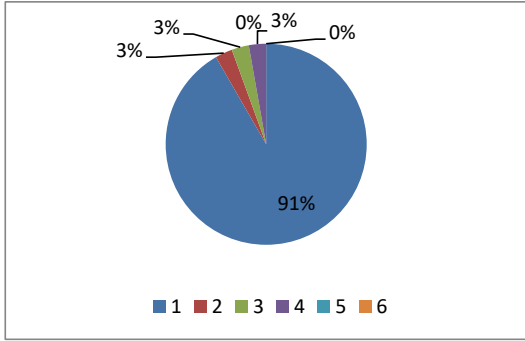
- a. そう思う
- b. ややそう思う
- c. どちらとも言えない
- d. あまりそう思わない
- e. 全くそう思わない



a	33	91.7%
b	2	5.6%
c	1	2.8%
d	0	0.0%
e	0	0.0%
-	0	0.0%

9.教員が学生の理解力や反応に配慮して授業をした。

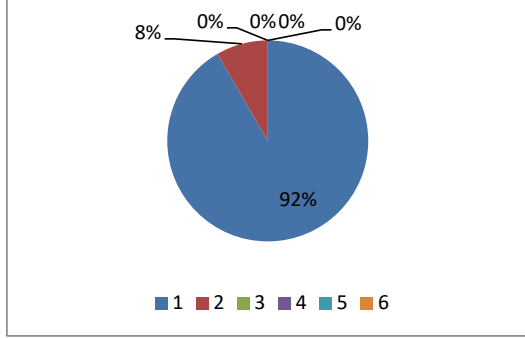
- a. そう思う
- b. ややそう思う
- c. どちらとも言えない
- d. あまりそう思わない
- e. 全くそう思わない



a	33	91.7%
b	1	2.8%
c	1	2.8%
d	1	2.8%
e	0	0.0%
-	0	0.0%

10.教員の学生に接する態度は適切であったと思いますか。

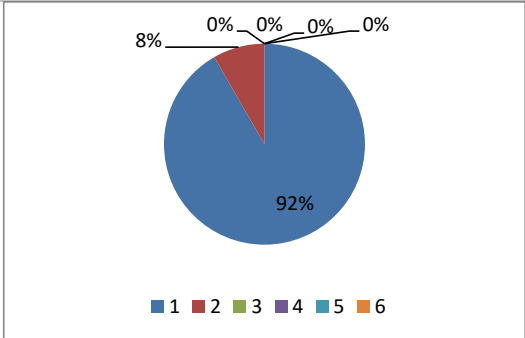
- a. そう思う
- b. ややそう思う
- c. どちらとも言えない
- d. あまりそう思わない
- e. 全くそう思わない



a	33	91.7%
b	3	8.3%
c	0	0.0%
d	0	0.0%
e	0	0.0%
-	0	0.0%

11.教員は学生の質問や相談に適切に対応した。

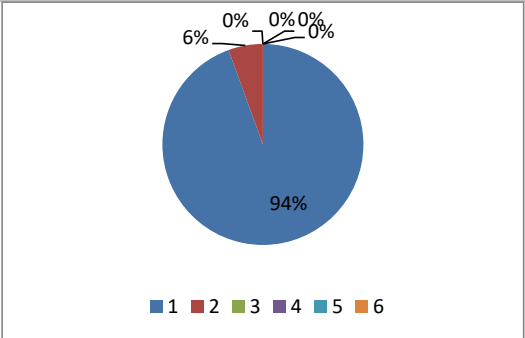
- a. そう思う
- b. ややそう思う
- c. どちらとも言えない
- d. あまりそう思わない
- e. 全くそう思わない



a	33	91.7%
b	3	8.3%
c	0	0.0%
d	0	0.0%
e	0	0.0%
-	0	0.0%

12.教員の声の大きさ、口調は明瞭であった。

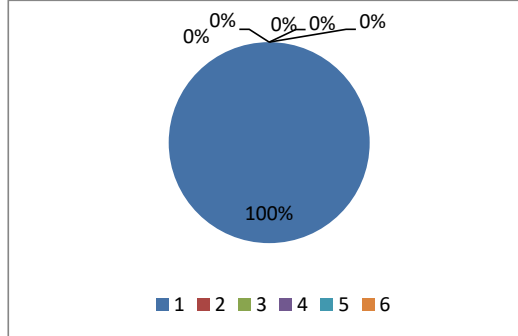
- a. そう思う
- b. ややそう思う
- c. どちらとも言えない
- d. あまりそう思わない
- e. 全くそう思わない



a	34	94.4%
b	2	5.6%
c	0	0.0%
d	0	0.0%
e	0	0.0%
-	0	0.0%

13.教員の学生に対する言葉遣いは適切であった。

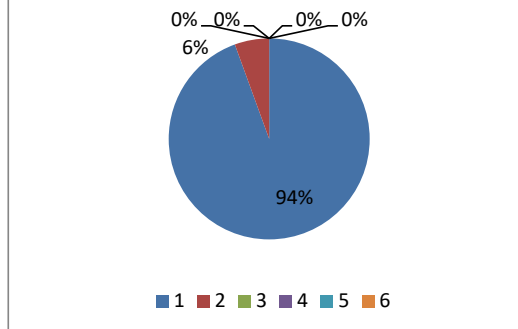
- a. そう思う
- b. ややそう思う
- c. どちらとも言えない
- d. あまりそう思わない
- e. 全くそう思わない



a	36	100.0%
b	0	0.0%
c	0	0.0%
d	0	0.0%
e	0	0.0%
-	0	0.0%

14.教員は効率的に教育機材(黒板・ビデオ・パソコンなど)を使用していましたか。

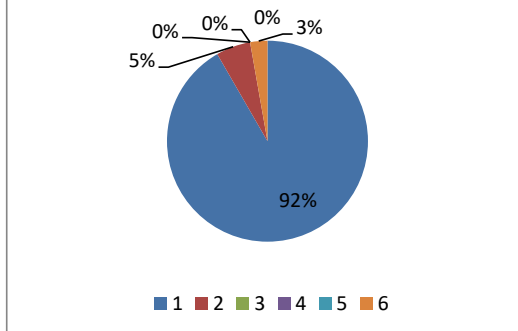
- a. そう思う
- b. ややそう思う
- c. どちらとも言えない
- d. あまりそう思わない
- e. 全くそう思わない



a	34	94.4%
b	2	5.6%
c	0	0.0%
d	0	0.0%
e	0	0.0%
-	0	0.0%

15.教科書・参考書・配付資料などが有益であった。(使用した場合のみ回答)

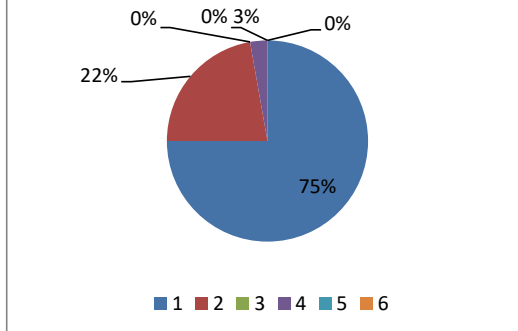
- a. そう思う
- b. ややそう思う
- c. どちらとも言えない
- d. あまりそう思わない
- e. 全くそう思わない



a	33	91.7%
b	2	5.6%
c	0	0.0%
d	0	0.0%
e	0	0.0%
-	1	2.8%

16.授業内容は十分に満足できるものであった。

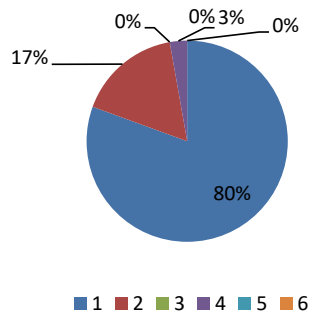
- a. そう思う
- b. ややそう思う
- c. どちらとも言えない
- d. あまりそう思わない
- e. 全くそう思わない



a	27	75.0%
b	8	22.2%
c	0	0.0%
d	1	2.8%
e	0	0.0%
-	0	0.0%

17.この授業によって、学問への興味・関心が高まった。

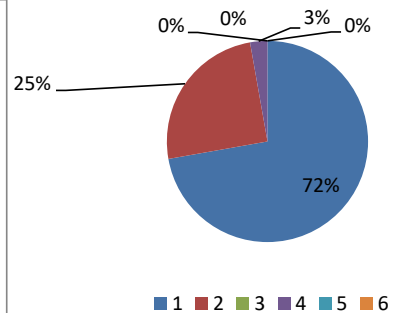
- a. そう思う
- b. ややそう思う
- c. どちらとも言えない
- d. あまりそう思わない
- e. 全くそう思わない



a	29	80.6%
b	6	16.7%
c	0	0.0%
d	1	2.8%
e	0	0.0%
-	0	0.0%

18.授業を受ける際、積極的・前向きに取り組んでいますか。

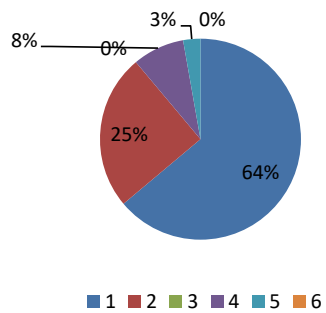
- a. そう思う
- b. ややそう思う
- c. どちらとも言えない
- d. あまりそう思わない
- e. 全くそう思わない



a	26	72.2%
b	9	25.0%
c	0	0.0%
d	1	2.8%
e	0	0.0%
-	0	0.0%

19.どのくらいこの科目について事前学習をしましたか。

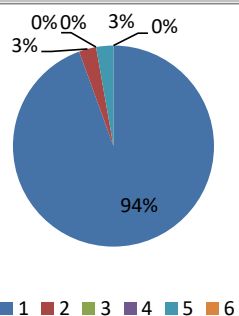
- a. 30分以内
- b. 60分以内
- c. 90分以内
- d. 120分以内
- e. 120分以上



a	23	63.9%
b	9	25.0%
c	0	0.0%
d	3	8.3%
e	1	2.8%
-	0	0.0%

20.あなたの出席状況はどうでしたか。

- a. 80～100%
- b. 60～79%
- c. 40～59%
- d. 20～39%
- e. 19%以下



a	34	94.4%
b	1	2.8%
c	0	0.0%
d	0	0.0%
e	1	2.8%
-	0	0.0%