

武蔵野学院大学大学院

平成22年度(2010年度)後期

教員別授業評価アンケート集計結果

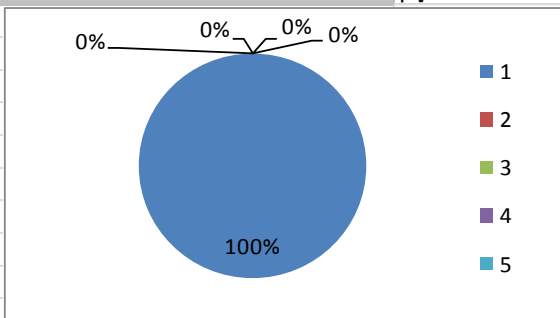
実施期間:平成23年1月6日～1月28日

平成22年度(2010年度)後期 全体総合集計結果

1. 授業の内容を理解できた。

問1

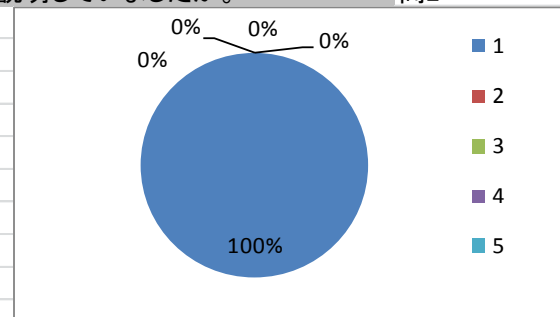
- a. そう思う
- b. ややそう思う
- c. どちらとも言えない
- d. あまりそう思わない
- e. 全くそう思わない



2. 授業の目標を十分に学生に説明していましたか。

問2

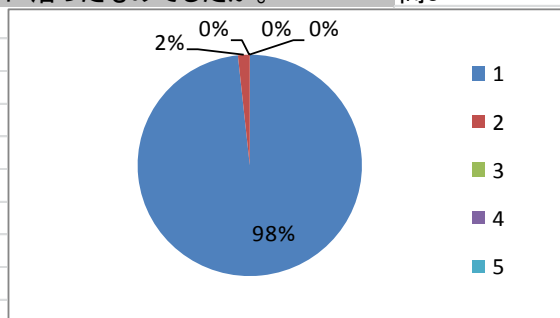
- a. そう思う
- b. ややそう思う
- c. どちらとも言えない
- d. あまりそう思わない
- e. 全くそう思わない



3. 授業内容は『シラバス』の内容に沿ったものでしたか。

問3

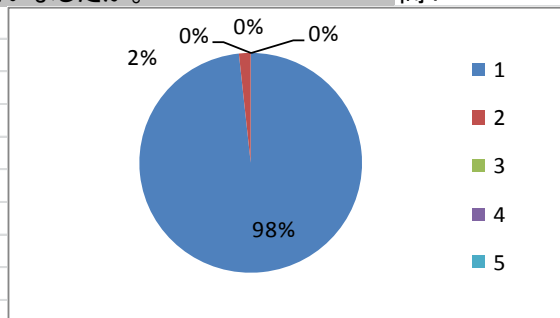
- a. そう思う
- b. ややそう思う
- c. どちらとも言えない
- d. あまりそう思わない
- e. 全くそう思わない



4. 成績評価の方法は明示されていましたか。

問4

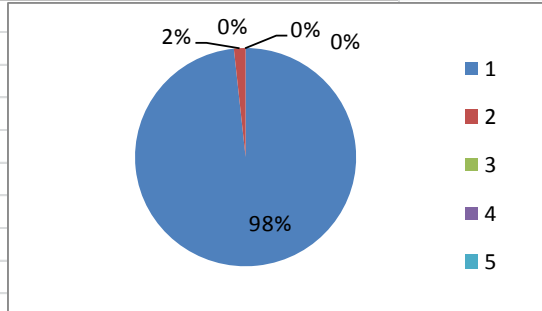
- a. そう思う
- b. ややそう思う
- c. どちらとも言えない
- d. あまりそう思わない
- e. 全くそう思わない



5.授業を受ける際、積極的に自主学習をした。

問5

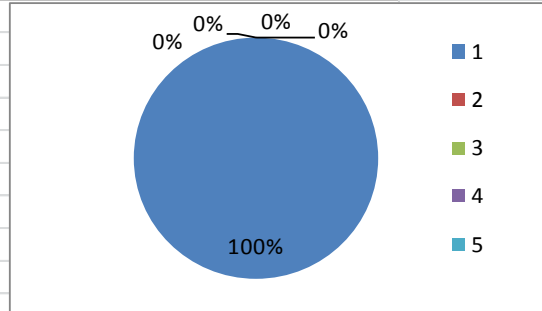
- a. そう思う
- b. ややそう思う
- c. どちらとも言えない
- d. あまりそう思わない
- e. 全くそう思わない



6.教員は授業の開始・終了の時間を守った。

問6

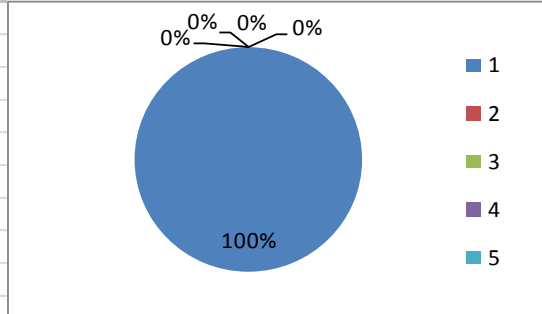
- a. そう思う
- b. ややそう思う
- c. どちらとも言えない
- d. あまりそう思わない
- e. 全くそう思わない



7.授業に対する教員の熱意が感じられた。

問7

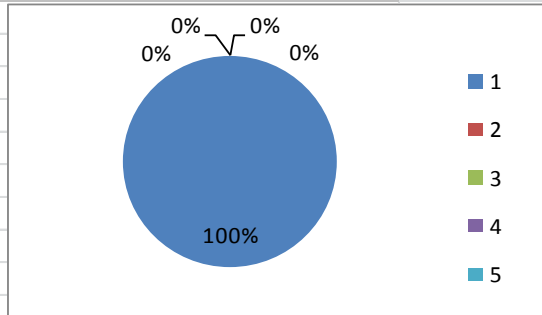
- a. そう思う
- b. ややそう思う
- c. どちらとも言えない
- d. あまりそう思わない
- e. 全くそう思わない



8.授業内容は興味深いものであった。

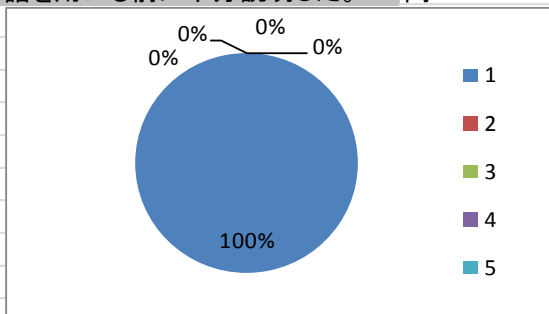
問8

- a. そう思う
- b. ややそう思う
- c. どちらとも言えない
- d. あまりそう思わない
- e. 全くそう思わない



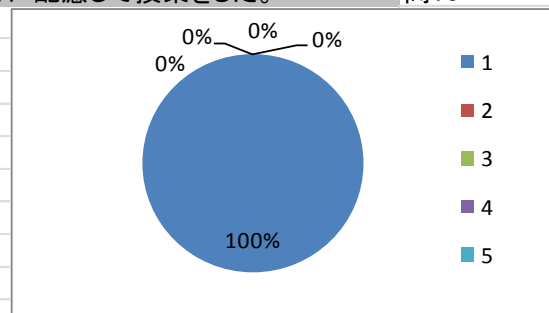
9.教員は専門用語など難しい単語を用いる前に十分説明した。 問9

- a. そう思う
- b. ややそう思う
- c. どちらとも言えない
- d. あまりそう思わない
- e. 全くそう思わない



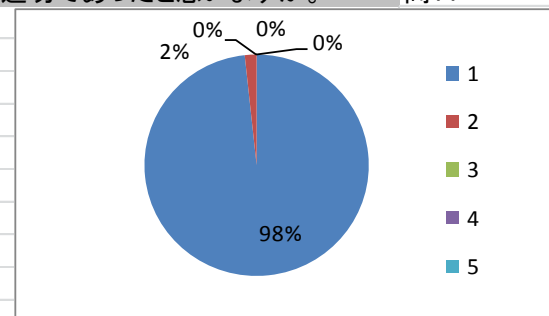
10.教員が学生の理解力や反応に配慮して授業をした。 問10

- a. そう思う
- b. ややそう思う
- c. どちらとも言えない
- d. あまりそう思わない
- e. 全くそう思わない



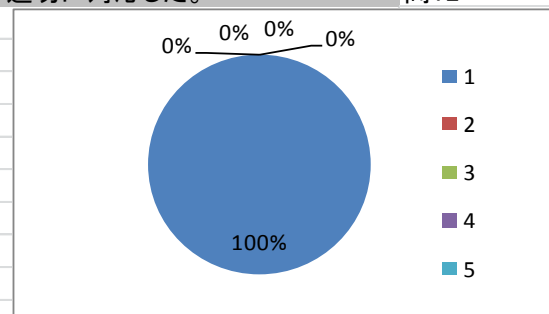
11.教員の学生に接する態度は適切であったと思いますか。 問11

- a. そう思う
- b. ややそう思う
- c. どちらとも言えない
- d. あまりそう思わない
- e. 全くそう思わない



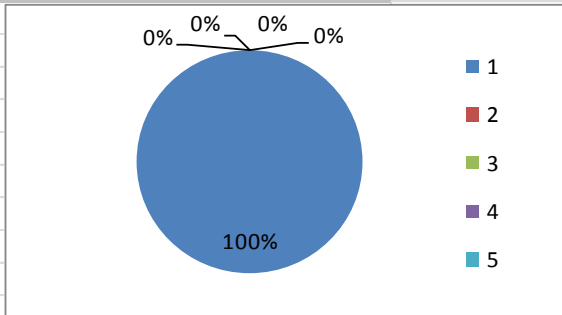
12.教員は学生の質問や相談に適切に対応した。 問12

- a. そう思う
- b. ややそう思う
- c. どちらとも言えない
- d. あまりそう思わない
- e. 全くそう思わない



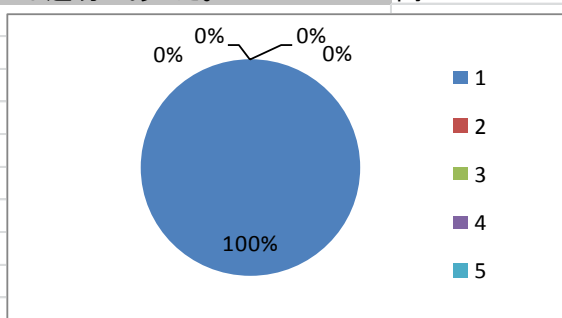
13.教員の声の大きさ、口調は明瞭であった。 問13

- a. そう思う
- b. ややそう思う
- c. どちらとも言えない
- d. あまりそう思わない
- e. 全くそう思わない



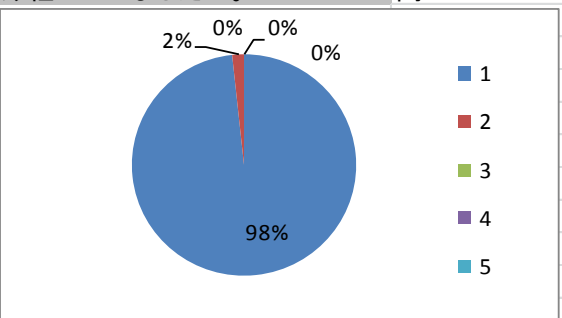
14.教員の学生に対する言葉遣いは適切であった。 問14

- a. そう思う
- b. ややそう思う
- c. どちらとも言えない
- d. あまりそう思わない
- e. 全くそう思わない



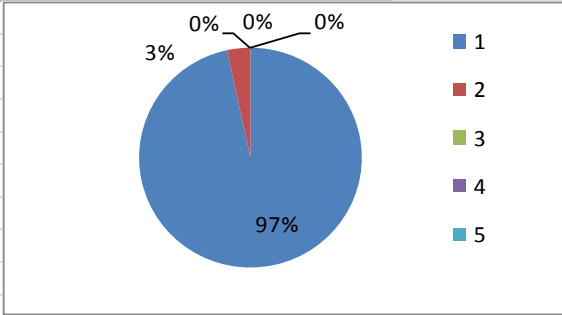
15.教員は熱意をもって授業に取り組んでいましたか。 問15

- a. そう思う
- b. ややそう思う
- c. どちらとも言えない
- d. あまりそう思わない
- e. 全くそう思わない



16.教員は効率的に提示用具(黒板・ビデオ・パソコンなど)を使用していましたか。 問16

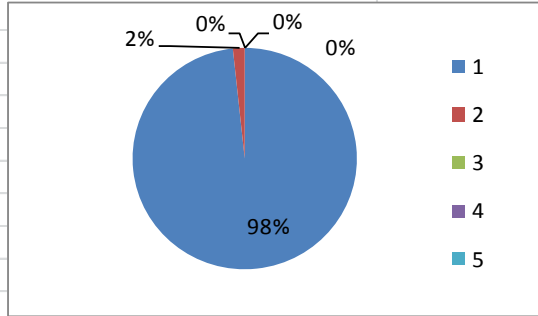
- a. そう思う
- b. ややそう思う
- c. どちらとも言えない
- d. あまりそう思わない
- e. 全くそう思わない



17.教科書・参考書・配付資料などが有益であった。(使用した場合のみ回答)

問17

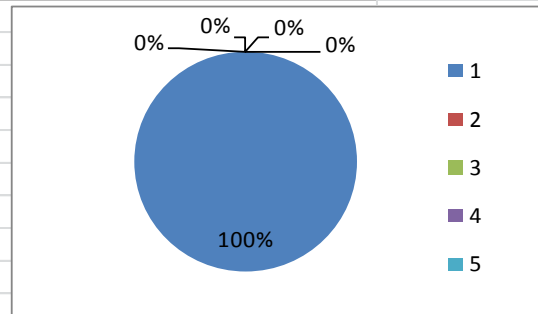
- a. そう思う
- b. ややそう思う
- c. どちらとも言えない
- d. あまりそう思わない
- e. 全くそう思わない



18.教室の広さと受講者数のバランスがとれていた。

問18

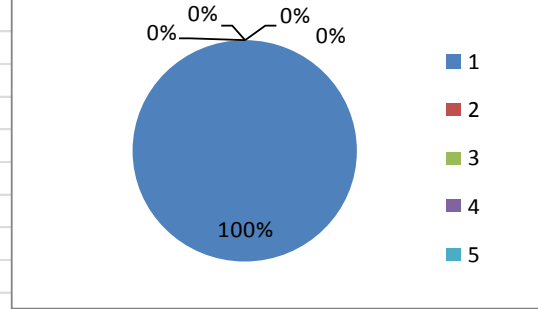
- a. そう思う
- b. ややそう思う
- c. どちらとも言えない
- d. あまりそう思わない
- e. 全くそう思わない



19.授業内容は十分に満足できるものであった。

問19

- a. そう思う
- b. ややそう思う
- c. どちらとも言えない
- d. あまりそう思わない
- e. 全くそう思わない



20.この授業によって、学問への興味・関心が高まった。

問20

- a. そう思う
- b. ややそう思う
- c. どちらとも言えない
- d. あまりそう思わない
- e. 全くそう思わない

