

武蔵野学院大学大学院

平成25(2013)年度 前期

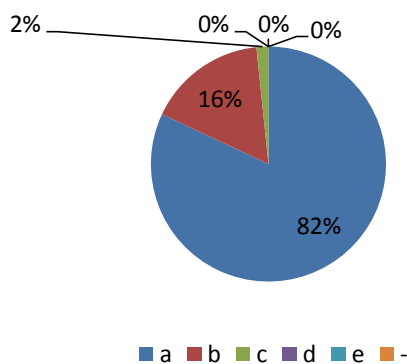
授業評価アンケート集計結果

実施期間:平成25年6月15日～7月22日

平成25(2013)年度 前期 全体総合集計結果

1. 授業の内容を理解できた。

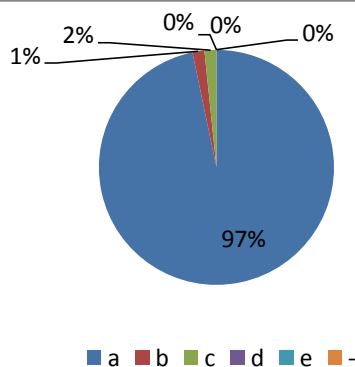
- a. そう思う
- b. ややそう思う
- c. どちらとも言えない
- d. あまりそう思わない
- e. 全くそう思わない



a	50	82.0%
b	10	16.4%
c	1	1.6%
d	0	0.0%
e	0	0.0%
-	0	0.0%

2. 授業の目標を十分に学生に説明していましたか。

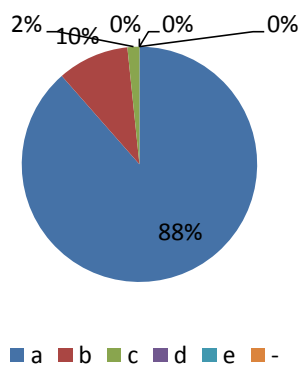
- a. そう思う
- b. ややそう思う
- c. どちらとも言えない
- d. あまりそう思わない
- e. 全くそう思わない



a	59	96.7%
b	1	1.6%
c	1	1.6%
d	0	0.0%
e	0	0.0%
-	0	0.0%

3. 授業内容は『シラバス』の内容に沿ったものでしたか。

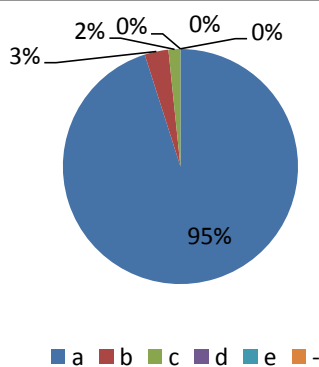
- a. そう思う
- b. ややそう思う
- c. どちらとも言えない
- d. あまりそう思わない
- e. 全くそう思わない



a	54	88.5%
b	6	9.8%
c	1	1.6%
d	0	0.0%
e	0	0.0%
-	0	0.0%

4. 成績評価の方法は明示されていましたか。

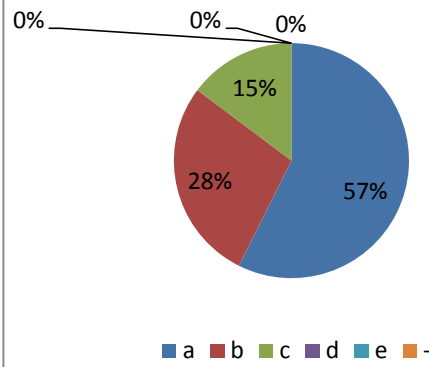
- a. そう思う
- b. ややそう思う
- c. どちらとも言えない
- d. あまりそう思わない
- e. 全くそう思わない



a	58	95.1%
b	2	3.3%
c	1	1.6%
d	0	0.0%
e	0	0.0%
-	0	0.0%

5.授業を受ける際、積極的に自主学習をした。

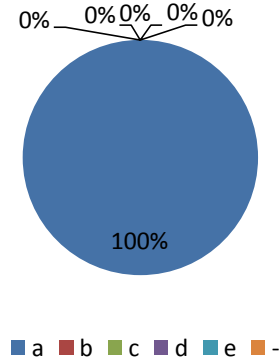
- a. そう思う
- b. ややそう思う
- c. どちらとも言えない
- d. あまりそう思わない
- e. 全くそう思わない



a	35	57.4%
b	17	27.9%
c	9	14.8%
d	0	0.0%
e	0	0.0%
-	0	0.0%

6.教員は授業の開始・終了の時間を守った。

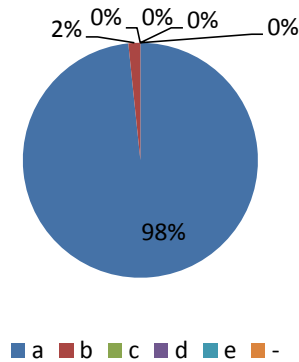
- a. そう思う
- b. ややそう思う
- c. どちらとも言えない
- d. あまりそう思わない
- e. 全くそう思わない



a	61	100.0%
b	0	0.0%
c	0	0.0%
d	0	0.0%
e	0	0.0%
-	0	0.0%

7.授業に対する教員の熱意が感じられた。

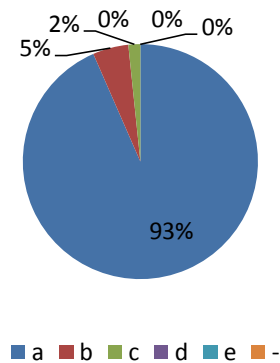
- a. そう思う
- b. ややそう思う
- c. どちらとも言えない
- d. あまりそう思わない
- e. 全くそう思わない



a	60	98.4%
b	1	1.6%
c	0	0.0%
d	0	0.0%
e	0	0.0%
-	0	0.0%

8.授業内容は興味深いものであった。

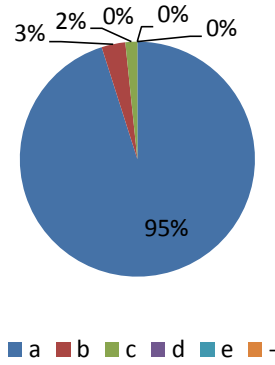
- a. そう思う
- b. ややそう思う
- c. どちらとも言えない
- d. あまりそう思わない
- e. 全くそう思わない



a	57	93.4%
b	3	4.9%
c	1	1.6%
d	0	0.0%
e	0	0.0%
-	0	0.0%

9.教員は専門用語など難しい単語を用いる前に十分説明した。

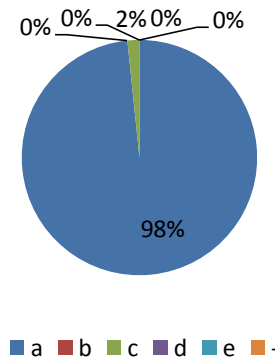
- a. そう思う
- b. ややそう思う
- c. どちらとも言えない
- d. あまりそう思わない
- e. 全くそう思わない



a	58	95.1%
b	2	3.3%
c	1	1.6%
d	0	0.0%
e	0	0.0%
-	0	0.0%

10.教員が学生の理解力や反応に配慮して授業をした。

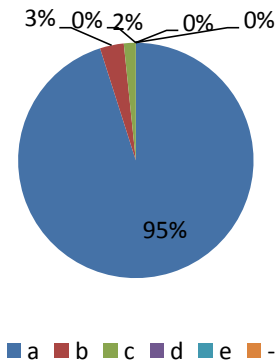
- a. そう思う
- b. ややそう思う
- c. どちらとも言えない
- d. あまりそう思わない
- e. 全くそう思わない



a	60	98.4%
b	0	0.0%
c	1	1.6%
d	0	0.0%
e	0	0.0%
-	0	0.0%

11.教員の学生に接する態度は適切であったと思いますか。

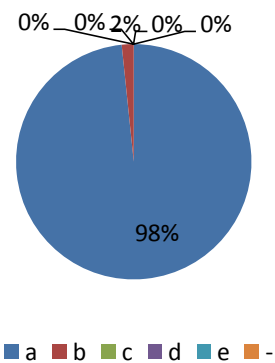
- a. そう思う
- b. ややそう思う
- c. どちらとも言えない
- d. あまりそう思わない
- e. 全くそう思わない



a	58	95.1%
b	2	3.3%
c	1	1.6%
d	0	0.0%
e	0	0.0%
-	0	0.0%

12.教員は学生の質問や相談に適切に対応した。

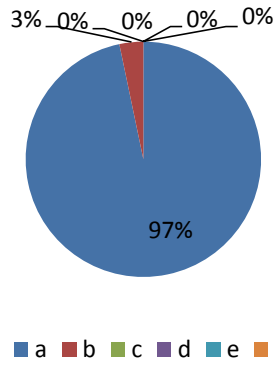
- a. そう思う
- b. ややそう思う
- c. どちらとも言えない
- d. あまりそう思わない
- e. 全くそう思わない



a	60	98.4%
b	1	1.6%
c	0	0.0%
d	0	0.0%
e	0	0.0%
-	0	0.0%

13.教員の声の大きさ、口調は明瞭であった。

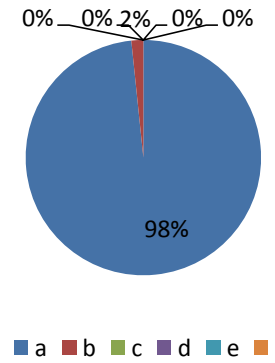
- a. そう思う
- b. ややそう思う
- c. どちらとも言えない
- d. あまりそう思わない
- e. 全くそう思わない



a	59	96.7%
b	2	3.3%
c	0	0.0%
d	0	0.0%
e	0	0.0%
-	0	0.0%

14.教員の学生に対する言葉遣いは適切であった。

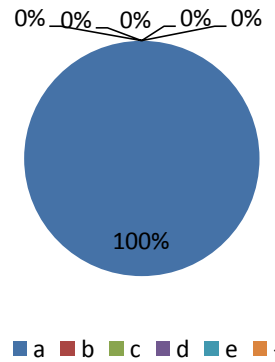
- a. そう思う
- b. ややそう思う
- c. どちらとも言えない
- d. あまりそう思わない
- e. 全くそう思わない



a	60	98.4%
b	1	1.6%
c	0	0.0%
d	0	0.0%
e	0	0.0%
-	0	0.0%

15.教員は熱意をもって授業に取り組んでいましたか。

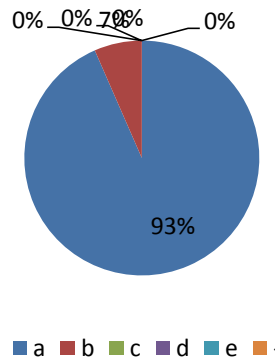
- a. そう思う
- b. ややそう思う
- c. どちらとも言えない
- d. あまりそう思わない
- e. 全くそう思わない



a	61	100.0%
b	0	0.0%
c	0	0.0%
d	0	0.0%
e	0	0.0%
-	0	0.0%

16.教員は効率的に提示用具(黒板・ビデオ・パソコンなど)を使用していましたか。

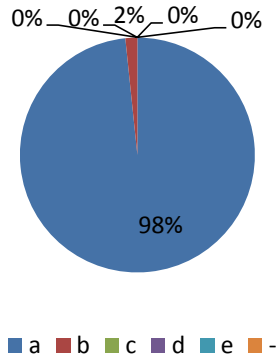
- a. そう思う
- b. ややそう思う
- c. どちらとも言えない
- d. あまりそう思わない
- e. 全くそう思わない



a	57	93.4%
b	4	6.6%
c	0	0.0%
d	0	0.0%
e	0	0.0%
-	0	0.0%

17.教科書・参考書・配付資料などが有益であった。(使用した場合のみ回答)

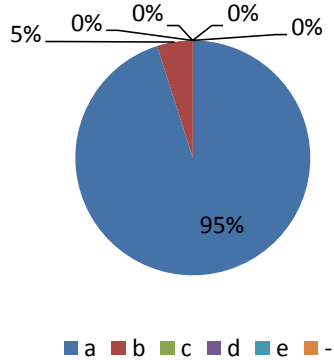
- a. そう思う
- b. ややそう思う
- c. どちらとも言えない
- d. あまりそう思わない
- e. 全くそう思わない



a	60	98.4%
b	1	1.6%
c	0	0.0%
d	0	0.0%
e	0	0.0%
-	0	0.0%

18.授業内容は十分に満足できるものであった。

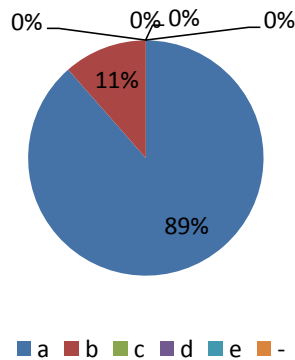
- a. そう思う
- b. ややそう思う
- c. どちらとも言えない
- d. あまりそう思わない
- e. 全くそう思わない



a	58	95.1%
b	3	4.9%
c	0	0.0%
d	0	0.0%
e	0	0.0%
-	0	0.0%

19.この授業によって、学問への興味・関心が高まった。

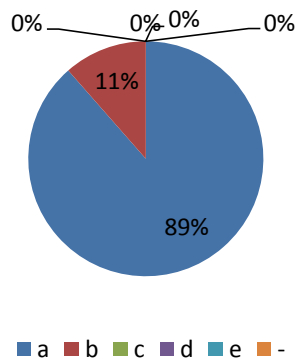
- a. そう思う
- b. ややそう思う
- c. どちらとも言えない
- d. あまりそう思わない
- e. 全くそう思わない



a	54	88.5%
b	7	11.5%
c	0	0.0%
d	0	0.0%
e	0	0.0%
-	0	0.0%

20.あなたの出席状況はどうでしたか。

- a. 80～100%
- b. 60～79%
- c. 40～59%
- d. 20～39%
- e. 19%以下



a	54	88.5%
b	7	11.5%
c	0	0.0%
d	0	0.0%
e	0	0.0%
-	0	0.0%