

武蔵野学院大学

令和2(2020)年度 前期

授業評価アンケート集計結果

実施期間:2020年7月8日(水)0:00~2020年8月1日(土)23:59

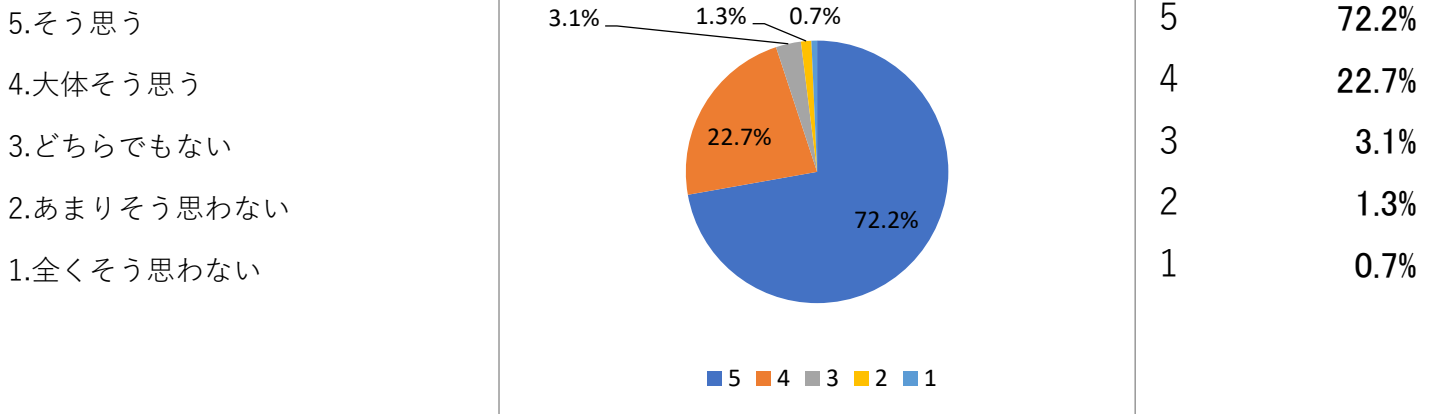
※本授業評価アンケートは、前期中の遠隔授業の実施に伴い、設問項目を遠隔授業の態勢に合わせたもので急遽実施した。

設問の基本的内容は、従来のものと同様ではあるが、オンデマンド型・双方向型の授業形態があることを想定して、設問内容を修正している。

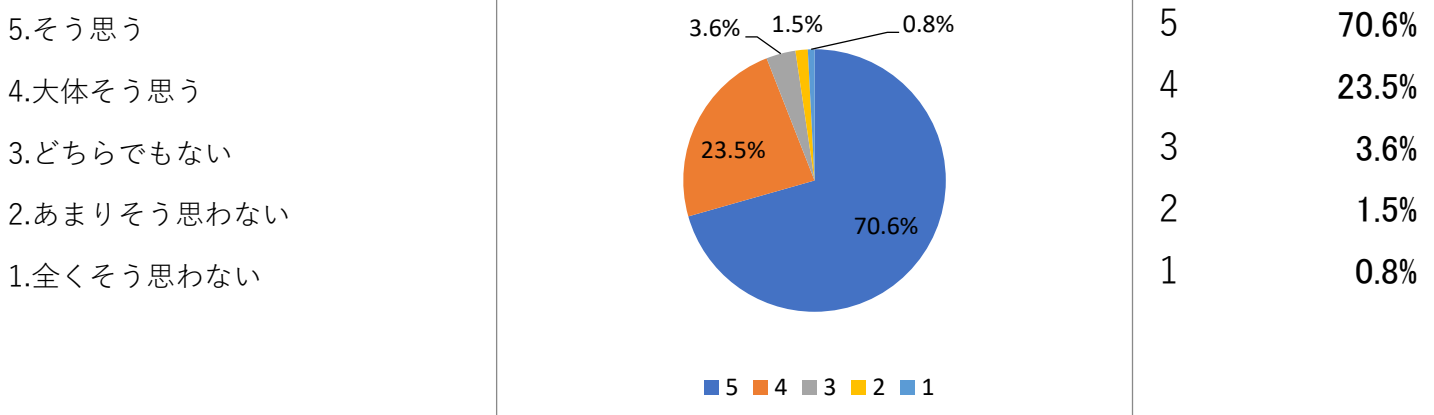
2020年度 前期 全体総合集計結果

設問用紙 (Ver20200701)

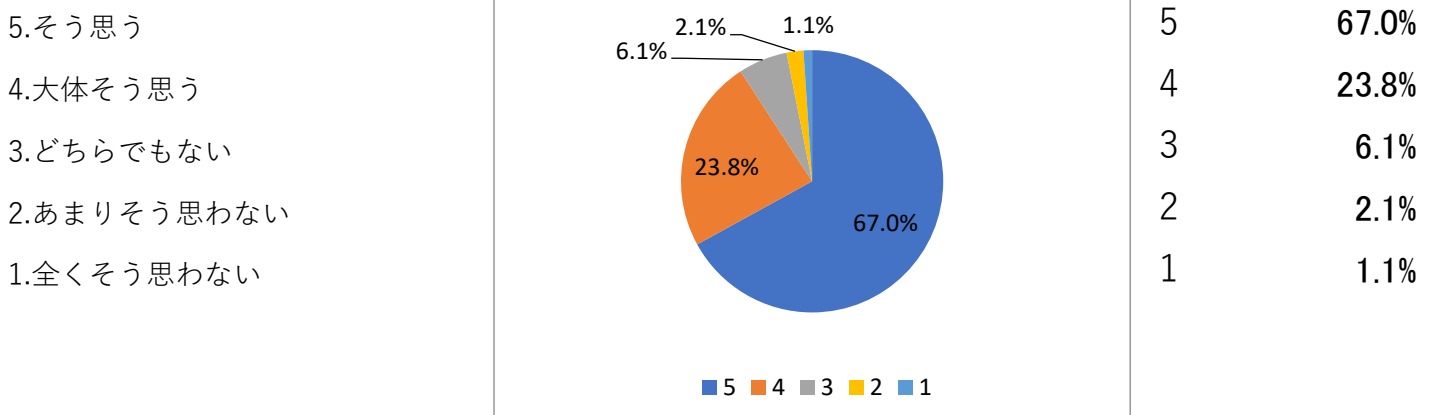
1. 教員は時間割に合わせて授業を実施していた。(配信時間等を含む)



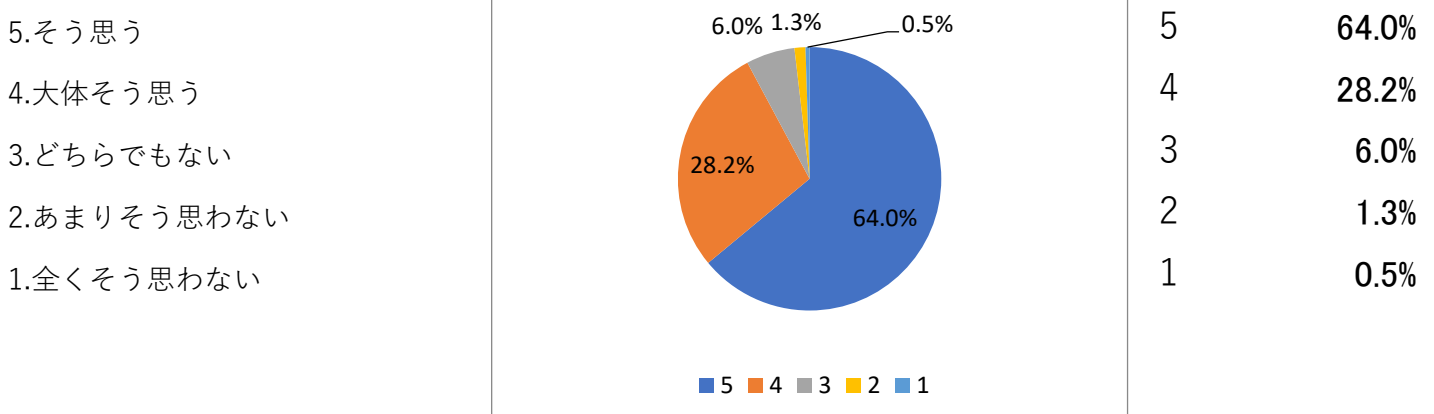
2. 教員の授業時の説明やメール回答での言葉遣いは適切であった。(映像授業での口調を含む)



3. 課題についての説明や課題の受け取りに対しての返信は適切なものであった。

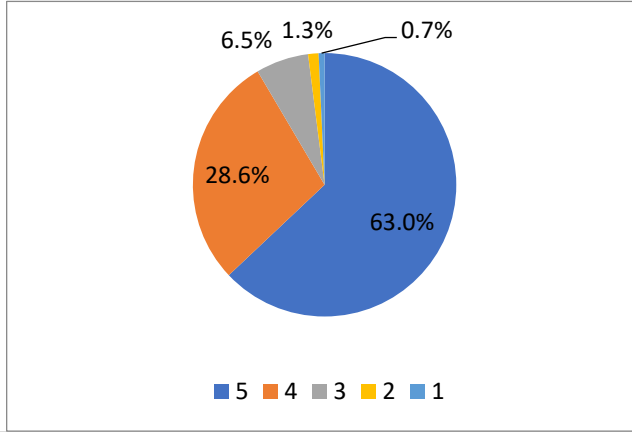


4. 教員は授業の目標やシラバスに準じたねらいについて説明を行った。



5. 教員は成績評価についての説明を明確に行った。

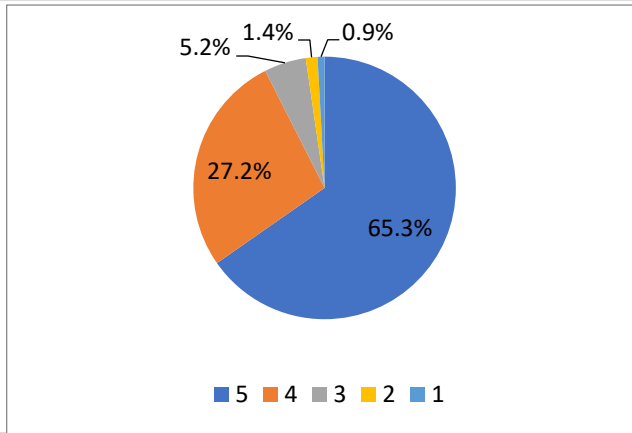
- 5. そう思う
- 4. 大体そう思う
- 3. どちらでもない
- 2. あまりそう思わない
- 1. 全くそう思わない



| | |
|---|-------|
| 5 | 63.0% |
| 4 | 28.6% |
| 3 | 6.5% |
| 2 | 1.3% |
| 1 | 0.7% |

6. 授業でのテキスト参照の指示や資料の提示は適切であった。(web情報を含む)

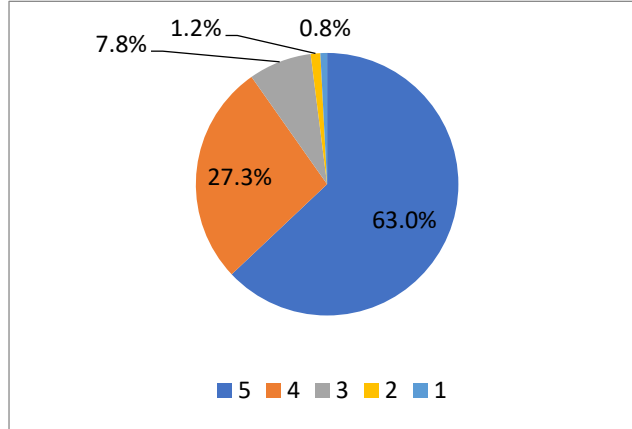
- 5. そう思う
- 4. 大体そう思う
- 3. どちらでもない
- 2. あまりそう思わない
- 1. 全くそう思わない



| | |
|---|-------|
| 5 | 65.3% |
| 4 | 27.2% |
| 3 | 5.2% |
| 2 | 1.4% |
| 1 | 0.9% |

7. 教員は学生からの質問に対して、回答は適切なものであった。

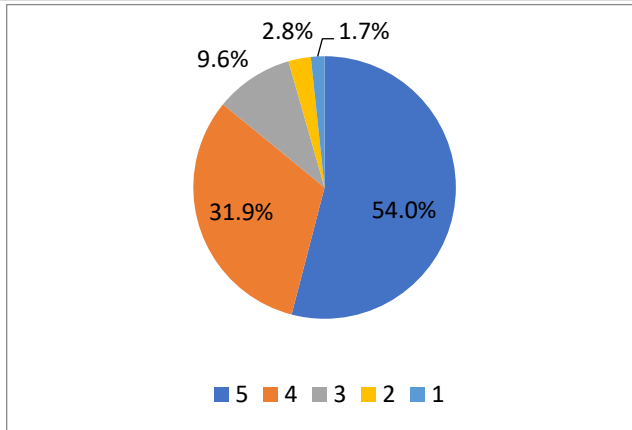
- 5. そう思う
- 4. 大体そう思う
- 3. どちらでもない
- 2. あまりそう思わない
- 1. 全くそう思わない



| | |
|---|-------|
| 5 | 63.0% |
| 4 | 27.3% |
| 3 | 7.8% |
| 2 | 1.2% |
| 1 | 0.8% |

8. 授業内容は分かりやすく、興味深い内容であった。

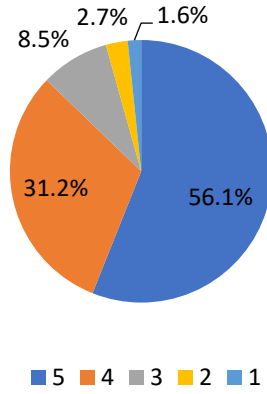
- 5. そう思う
- 4. 大体そう思う
- 3. どちらでもない
- 2. あまりそう思わない
- 1. 全くそう思わない



| | |
|---|-------|
| 5 | 54.0% |
| 4 | 31.9% |
| 3 | 9.6% |
| 2 | 2.8% |
| 1 | 1.7% |

9.専門的な内容を分かりやすく説明し、学生の理解や反応に配慮した授業であった。

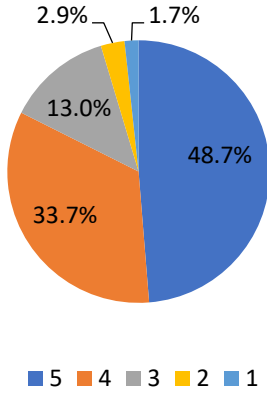
- 5.そう思う
- 4.大体そう思う
- 3.どちらでもない
- 2.あまりそう思わない
- 1.全くそう思わない



| | |
|---|-------|
| 5 | 56.1% |
| 4 | 31.2% |
| 3 | 8.5% |
| 2 | 2.7% |
| 1 | 1.6% |

10.授業で扱った専門分野への関心が高まった。

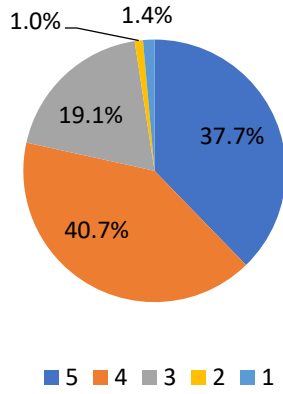
- 5.そう思う
- 4.大体そう思う
- 3.どちらでもない
- 2.あまりそう思わない
- 1.全くそう思わない



| | |
|---|-------|
| 5 | 48.7% |
| 4 | 33.7% |
| 3 | 13.0% |
| 2 | 2.9% |
| 1 | 1.7% |

11.この授業に対して、あなたの取り組みはどの程度のものでしたか。

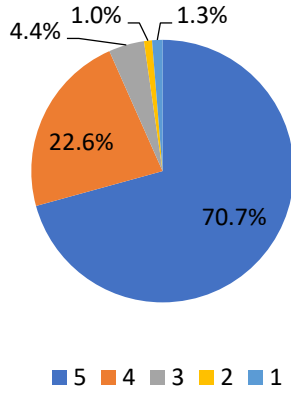
- 5.大変意欲的だった
- 4.前向きだった
- 3.普通だった
- 2.仕方なく
- 1.意欲は低かった



| | |
|---|-------|
| 5 | 37.7% |
| 4 | 40.7% |
| 3 | 19.1% |
| 2 | 1.0% |
| 1 | 1.4% |

12.この授業に対しての出席状況はどの程度でしたか。

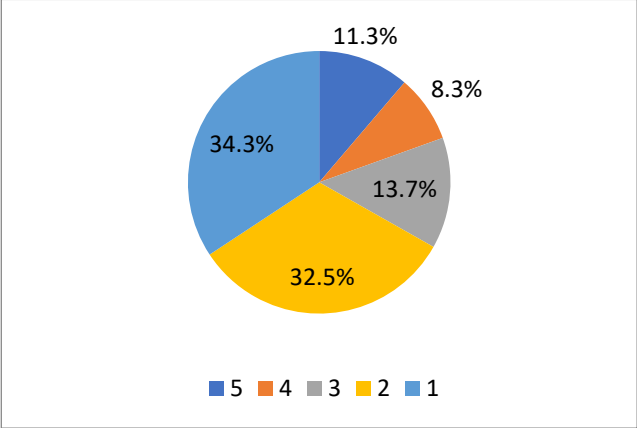
- 5.100%
- 4.80%程度
- 3.60%程度
- 2.40%程度
- 1.20%程度



| | |
|---|-------|
| 5 | 70.7% |
| 4 | 22.6% |
| 3 | 4.4% |
| 2 | 1.0% |
| 1 | 1.3% |

13.この授業を受ける中で予習・復習の時間はどの程度ありましたか。

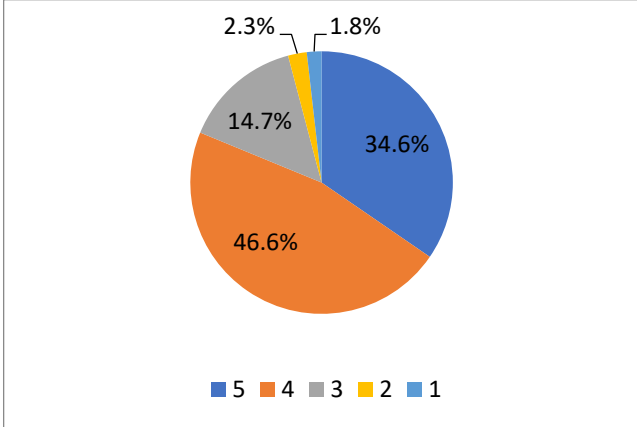
- 5.120分以上
- 4.120分程度
- 3.90分程度
- 2.60分程度
- 1.30分以下



| | |
|---|-------|
| 5 | 11.3% |
| 4 | 8.3% |
| 3 | 13.7% |
| 2 | 32.5% |
| 1 | 34.3% |

14.この授業を受けて、あなたの理解は深まりましたか。

- 5.大変深まった
- 4.深まった
- 3.特に変化は無かった
- 2.思っていたものと違った
- 1.興味が持てなかった



| | |
|---|-------|
| 5 | 34.6% |
| 4 | 46.6% |
| 3 | 14.7% |
| 2 | 2.3% |
| 1 | 1.8% |

15.何かコメントがありましたら自由にお書きください。

自由記述の為、個人的なコメントも含まれている為、集計上は公表せず。