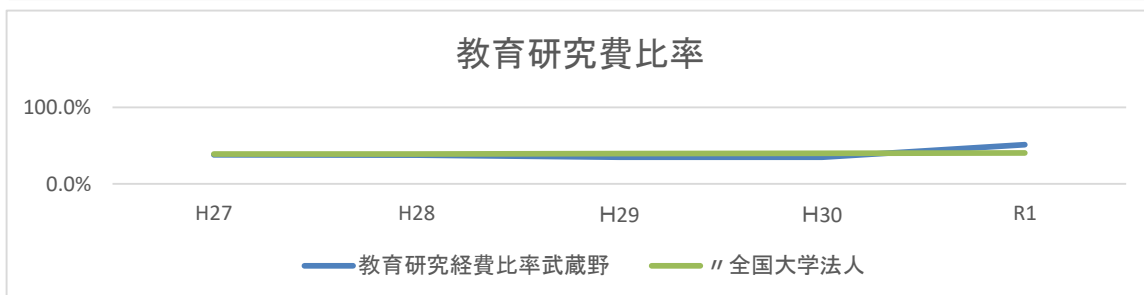
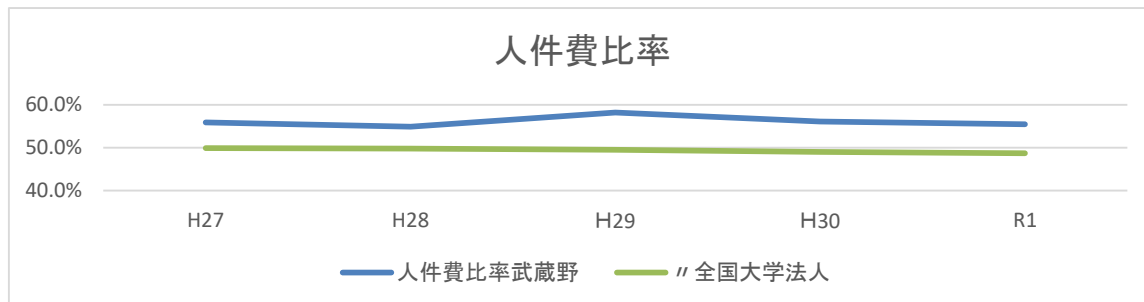


全国大学法人平均との財務比率比較(グラフ比較)

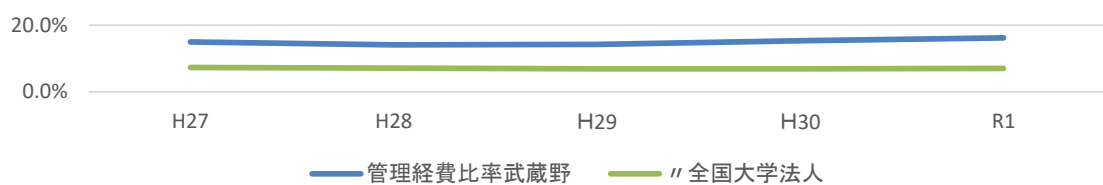
A 事業活動収支支関係比率

No.		H27	H28	H29	H30	R1	
1	人件費比率武蔵野	55.9%	54.9%	58.2%	56.1%	55.5%	人件費比率は全国平均より高い。
	〃 全国大学法人	49.9%	49.8%	49.5%	49.0%	48.7%	
2	教育研究経費比率武蔵野	38.1%	37.5%	34.8%	34.8%	51.2%	教育研究経費比率はほぼ全国平均並みである。
	〃 全国大学法人	39.0%	39.0%	39.6%	40.0%	40.4%	
3	管理経費比率武蔵野	15.0%	14.1%	14.2%	15.3%	16.2%	管理経費比率は全国平均よりかなり高めである。
	〃 全国大学法人	7.3%	7.1%	6.9%	6.9%	7.0%	
4	経常収支差額比率武蔵野	-9.1%	-6.6%	-7.2%	-6.2%	-22.9%	経常収支差額比率は減価償却等により、全国比低い。
	〃 全国大学法人	3.5%	3.8%	3.7%	3.7%	3.6%	
5	寄付金比率武蔵野	4.1%	6.3%	5.5%	3.6%	4.1%	寄付金比率は全国平均より高い。
	〃 全国大学法人	2.1%	2.5%	2.0%	1.9%	1.9%	
6	補助金比率武蔵野	30.8%	31.3%	32.8%	36.0%	33.9%	補助金比率は全国平均より高い。
	〃 全国大学法人	9.9%	9.7%	9.6%	9.5%	9.2%	
7	減価償却額比率武蔵野	16.2%	16.2%	14.3%	14.4%	12.6%	減価償却額比率は全国平均より高い。
	〃 全国大学法人	10.0%	10.1%	10.0%	10.1%	10.0%	

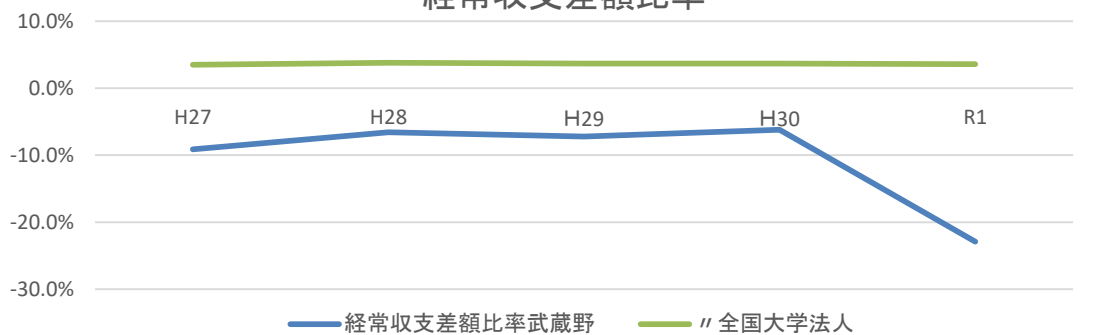
※令和2年度全国比率は、令和4年1月以降入手予定



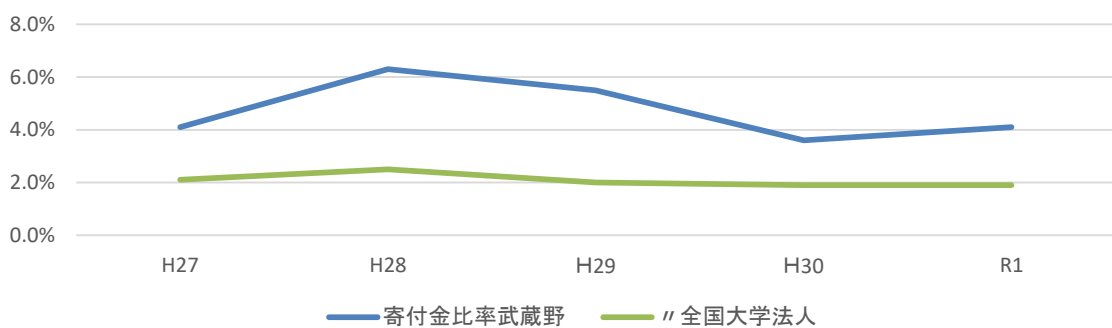
管理経費比率



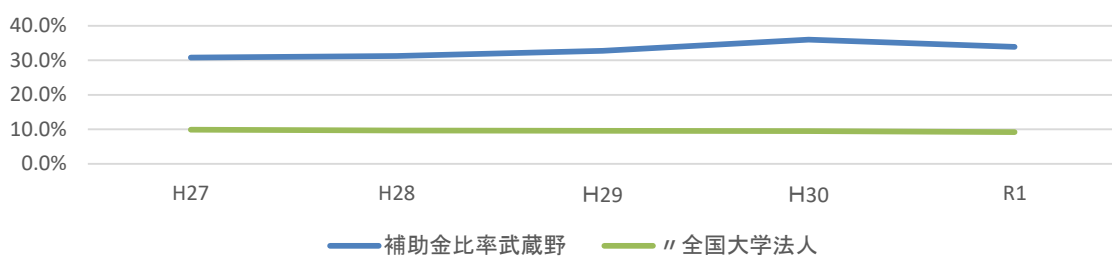
経常収支差額比率



寄付金比率



補助金比率



減価償却額比率

