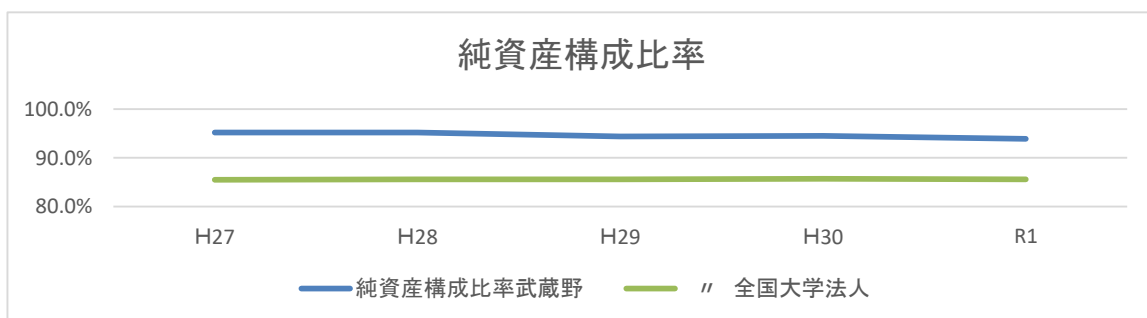
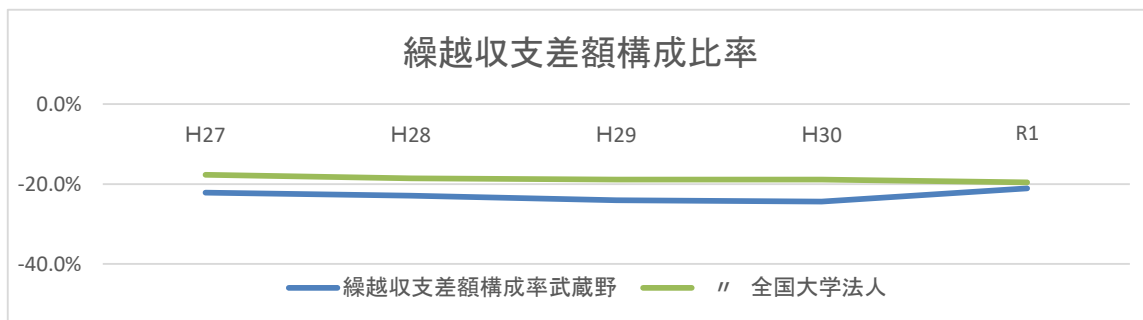


全国大学法人平均との財務比率比較(グラフ比較)

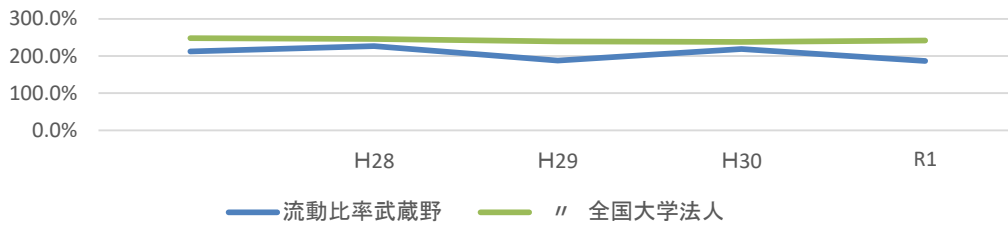
B 貸借対照表関係比率

No.		H27	H28	H29	H30	R1	
1	固定資産構成比率武蔵野	91.9%	91.9%	91.4%	90.2%	90.7%	固定資産構成比率は全国平均より高い。
	〃 全国大学法人	85.8%	85.9%	85.8%	86.0%	85.9%	
2	運用資産余裕比率武蔵野	3.0年	3.1年	2.9年	3.2年	3.2年	運用資産余裕比率は全国平均より高い。
	〃 全国大学法人	1.4年	1.4年	1.4年	1.4年	1.4年	
3	繰越収支差額構成率武蔵野	-22.2%	-22.9%	-24.1%	-24.4%	-21.1%	減価償却額が大きく、繰越収支差額が全国平均より低くなっている。
	〃 全国大学法人	-17.7%	-18.6%	-18.9%	-18.9%	-19.6%	
4	純資産構成比率武蔵野	95.2%	95.2%	94.4%	94.5%	93.9%	純資産構成比率は全国平均比高く、財源が安定している。
	〃 全国大学法人	85.5%	85.6%	85.6%	85.7%	85.6%	
5	固定長期適合率武蔵野	95.5%	95.5%	95.8%	94.4%	95.4%	固定長期適合率は全国平均並みである。
	〃 全国大学法人	91.0%	91.1%	91.2%	91.3%	91.2%	
6	流動比率武蔵野	212.7%	226.8%	188.1%	219.0%	186.8%	流動比率は全国平均より低い。
	〃 全国大学法人	248.2%	246.1%	239.5%	238.1%	241.6%	
7	総負債比率武蔵野	5.1%	5.0%	5.6%	5.5%	6.1%	借金がない為、総負債比率は全国比かなり低い。
	〃 全国大学法人	14.5%	14.4%	14.4%	14.3%	14.4%	
8	積立率武蔵野	62.8%	62.1%	61.2%	63.2%	67.4%	積立率は全国平均に近づいている。
	〃 全国大学法人	74.0%	72.6%	72.4%	72.7%	71.9%	

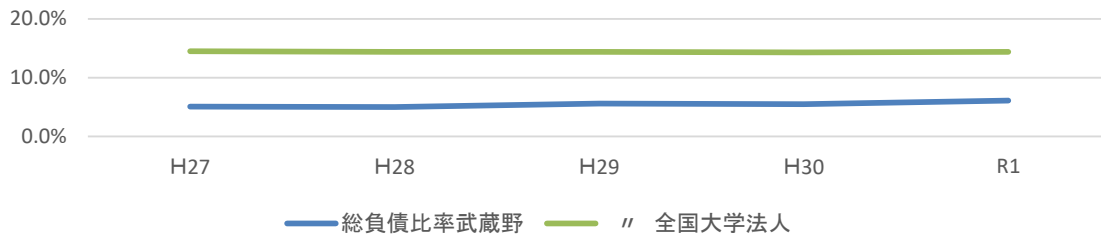
※ 令和2年度の全国大学比率は令和4年1月以降入手予定。



流動比率



総負債比率



積立率

