

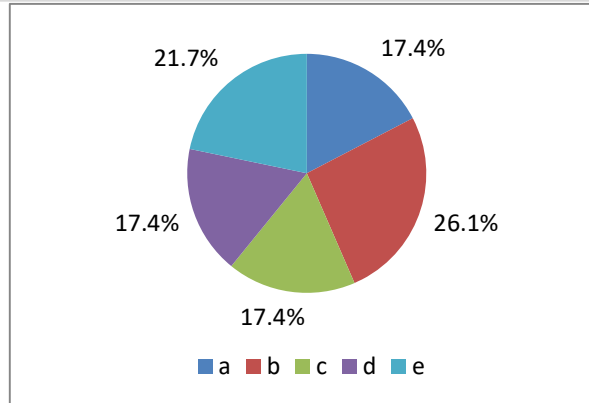
## 2021年度 全体総合集計結果(大学1年生)

本調査は、本学での学生生活について皆さんの意見を確認し、今後の学校運営の参考にするものであります。以下の設問に対して、a～eの5段階で該当するものを、選択して回答して下さい。本年度は遠隔授業実施に伴い、一部の設問内容を変更しました。設問は16問になります。

設問用紙 (Ver.20220212)

### 1. 大学で留学生／日本人の友達がたくさんできましたか。

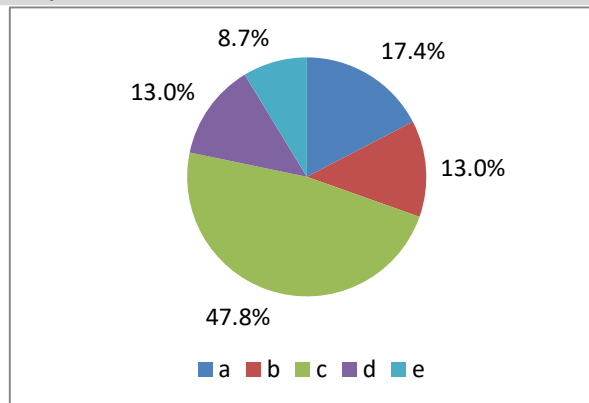
- a. そう思う
- b. ややそう思う
- c. どちらとも言えない
- d. あまりそう思わない
- e. 全くそう思わない



- a 17.4%
- b 26.1%
- c 17.4%
- d 17.4%
- e 21.7%

### 2. 資格取得のため積極的に頑張りましたか。

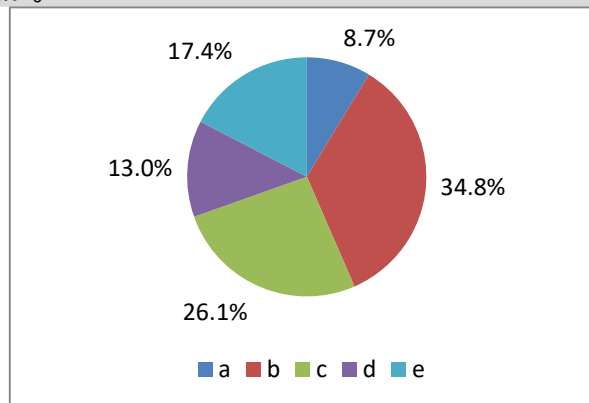
- a. そう思う
- b. ややそう思う
- c. どちらとも言えない
- d. あまりそう思わない
- e. 全くそう思わない



- a 17.4%
- b 13.0%
- c 47.8%
- d 13.0%
- e 8.7%

### 3. 夏休みや冬休みを有効に活用しましたか。

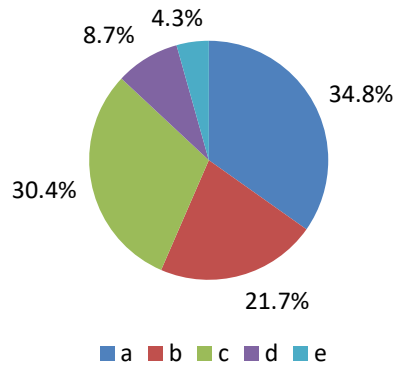
- a. そう思う
- b. ややそう思う
- c. どちらとも言えない
- d. あまりそう思わない
- e. 全くそう思わない



- a 8.7%
- b 34.8%
- c 26.1%
- d 13.0%
- e 17.4%

4.あなたの学生生活は楽しかったですか。

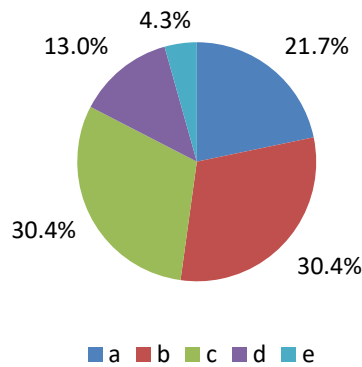
- a. そう思う
- b. ややそう思う
- c. どちらとも言えない
- d. あまりそう思わない
- e. 全くそう思わない



- a 34.8%
- b 21.7%
- c 30.4%
- d 8.7%
- e 4.3%

5.大学生活で精神的におおいに成長したと思いますか。

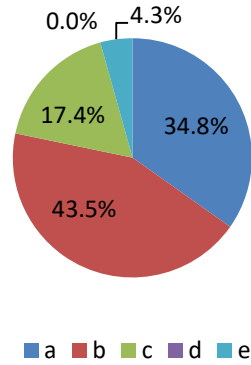
- a. そう思う
- b. ややそう思う
- c. どちらとも言えない
- d. あまりそう思わない
- e. 全くそう思わない



- a 21.7%
- b 30.4%
- c 30.4%
- d 13.0%
- e 4.3%

6.大学生活で学んだことが将来役立つと思いますか。

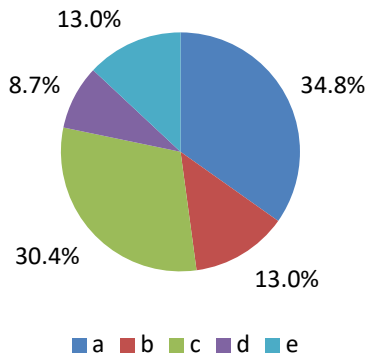
- a. そう思う
- b. ややそう思う
- c. どちらとも言えない
- d. あまりそう思わない
- e. 全くそう思わない



- a 34.8%
- b 43.5%
- c 17.4%
- d 0.0%
- e 4.3%

7.学生生活を振り返って満足していますか。

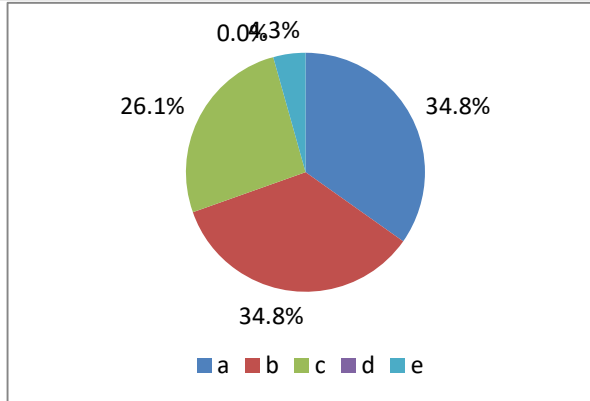
- a. そう思う
- b. ややそう思う
- c. どちらとも言えない
- d. あまりそう思わない
- e. 全くそう思わない



- a 34.8%
- b 13.0%
- c 30.4%
- d 8.7%
- e 13.0%

8.保護者はあなたの大学生生活を十分に理解していましたか。

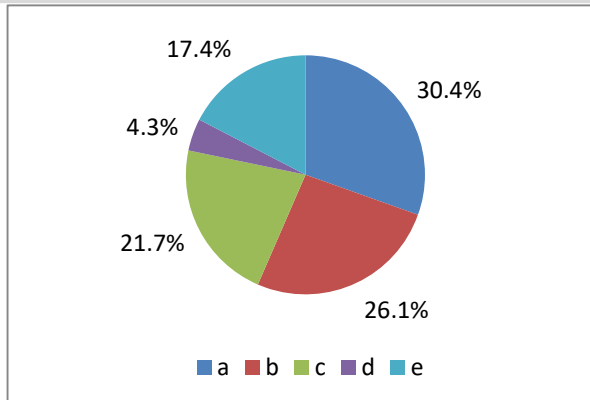
- a. そう思う
- b. ややそう思う
- c. どちらとも言えない
- d. あまりそう思わない
- e. 全くそう思わない



- a 34.8%
- b 34.8%
- c 26.1%
- d 0.0%
- e 4.3%

9.授業以外で先生方と適切に連絡や相談を行いましたか。

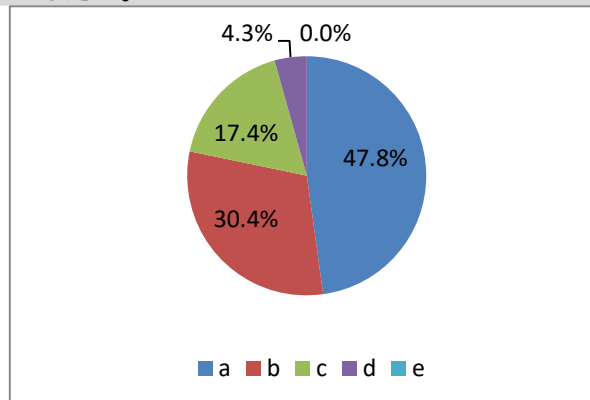
- a. そう思う
- b. ややそう思う
- c. どちらとも言えない
- d. あまりそう思わない
- e. 全くそう思わない



- a 30.4%
- b 26.1%
- c 21.7%
- d 4.3%
- e 17.4%

10.職員の対応はおおむね明くていねいでしたか。

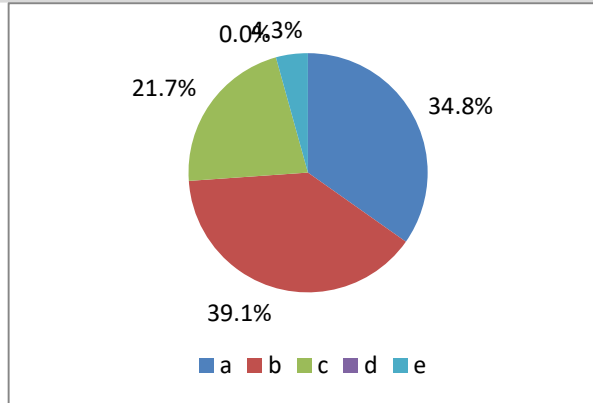
- a. そう思う
- b. ややそう思う
- c. どちらとも言えない
- d. あまりそう思わない
- e. 全くそう思わない



- a 47.8%
- b 30.4%
- c 17.4%
- d 4.3%
- e 0.0%

11.大学は適切な学習環境を提供していましたか。

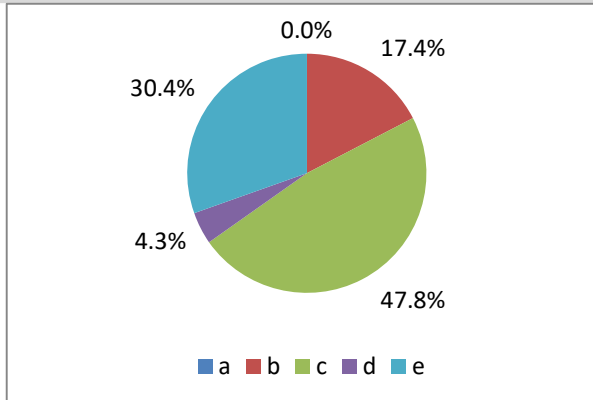
- a. そう思う
- b. ややそう思う
- c. どちらとも言えない
- d. あまりそう思わない
- e. 全くそう思わない



- a 34.8%
- b 39.1%
- c 21.7%
- d 0.0%
- e 4.3%

12.就職活動の支援を有効に活用しましたか。

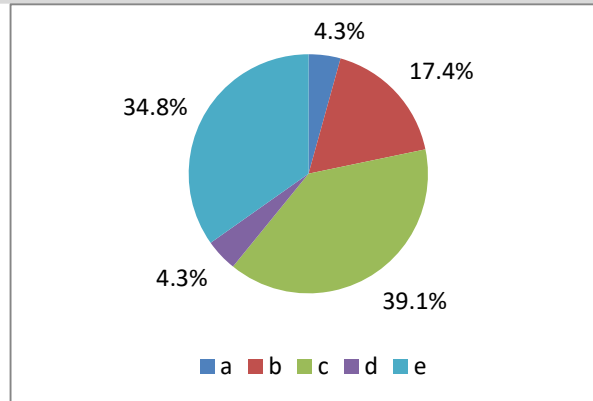
- a. そう思う
- b. ややそう思う
- c. どちらとも言えない
- d. あまりそう思わない
- e. 全くそう思わない



- a 0.0%
- b 17.4%
- c 47.8%
- d 4.3%
- e 30.4%

13保健室・学生相談室を有効に活用しましたか。

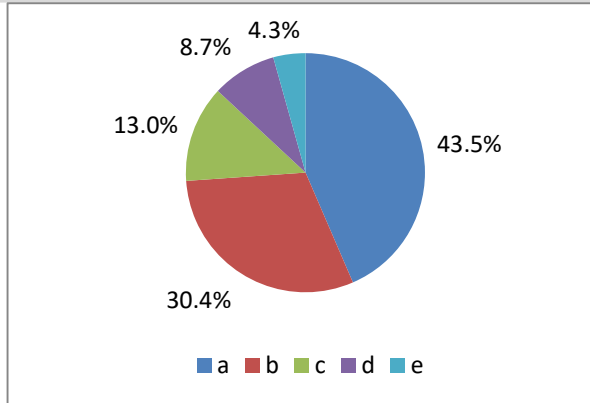
- a. そう思う
- b. ややそう思う
- c. どちらとも言えない
- d. あまりそう思わない
- e. 全くそう思わない



- a 4.3%
- b 17.4%
- c 39.1%
- d 4.3%
- e 34.8%

14.事務局をはじめ学生生活に必要な部署との相談を有効に活用しましたか。

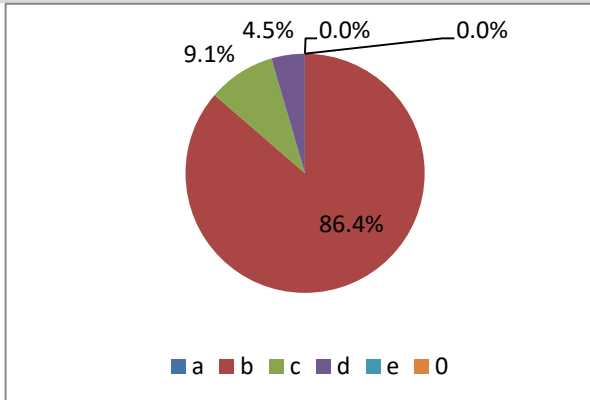
- a. そう思う
- b. ややそう思う
- c. どちらとも言えない
- d. あまりそう思わない
- e. 全くそう思わない



- a 43.5%
- b 30.4%
- c 13.0%
- d 8.7%
- e 4.3%

15.スクールバスを有効に利用しましたか。

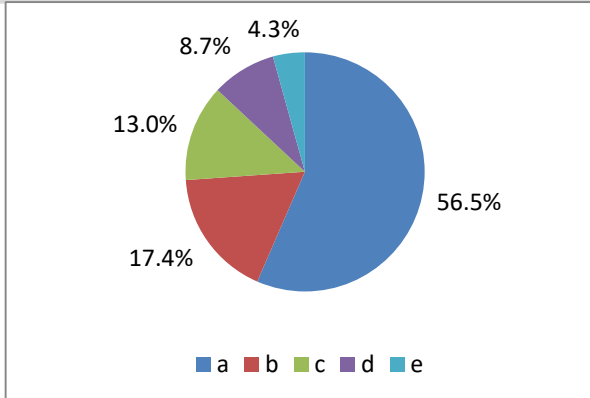
- a. そう思う
- b. ややそう思う
- c. どちらとも言えない
- d. あまりそう思わない
- e. 全くそう思わない
- 0. 利用しなかった



- a 0.0%
- b 86.4%
- c 9.1%
- d 4.5%
- e 0.0%
- 0 0.0%

16.大学の廊下等の改装は快適な教育環境をさらに提供しましたか。

- a. そう思う
- b. ややそう思う
- c. どちらとも言えない
- d. あまりそう思わない
- e. 全くそう思わない



- a 56.5%
- b 17.4%
- c 13.0%
- d 8.7%
- e 4.3%

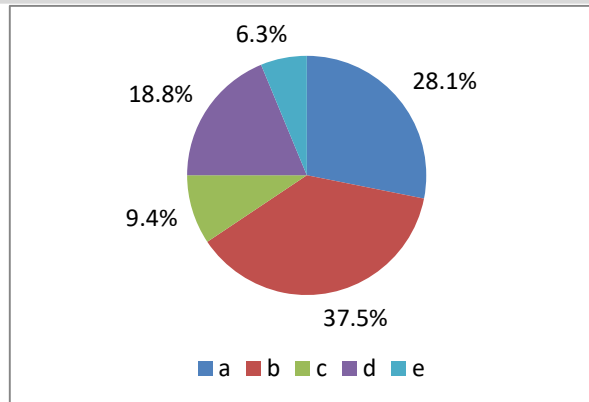
## 2021年度 全体総合集計結果(大学2年生)

本調査は、本学での学生生活について皆さんの意見を確認し、今後の学校運営の参考にするものであります。以下の設問に対して、a～eの5段階で該当するものを選択して回答して下さい。本年度は遠隔授業実施に伴い、一部の設問内容を変更しました。設問は16問になります。

設問用紙 (Ver.20220212)

### 1. 大学で留学生／日本人の友達がたくさんできましたか。

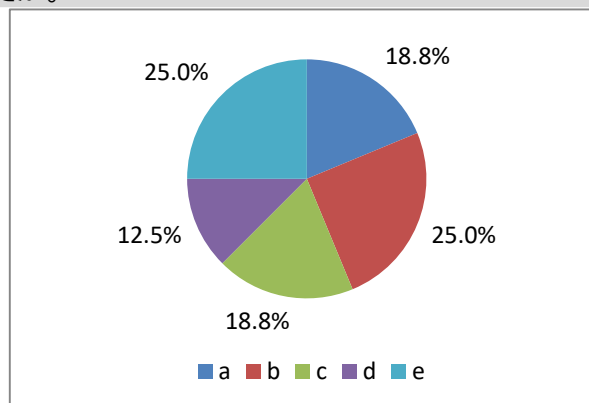
- a. そう思う
- b. ややそう思う
- c. どちらとも言えない
- d. あまりそう思わない
- e. 全くそう思わない



- a 28.1%
- b 37.5%
- c 9.4%
- d 18.8%
- e 6.3%

### 2. 資格取得のため積極的に頑張りましたか。

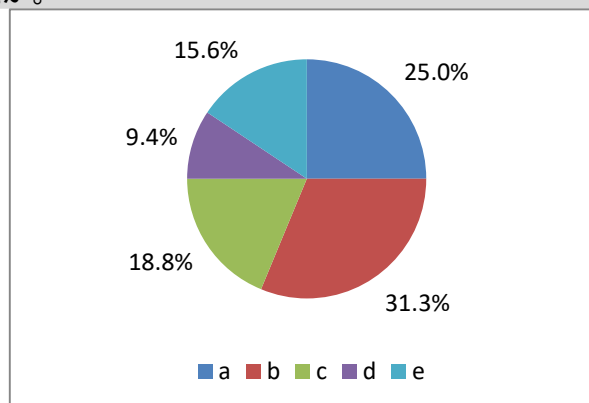
- a. そう思う
- b. ややそう思う
- c. どちらとも言えない
- d. あまりそう思わない
- e. 全くそう思わない



- a 18.8%
- b 25.0%
- c 18.8%
- d 12.5%
- e 25.0%

### 3. 夏休みや冬休みを有効に活用しましたか。

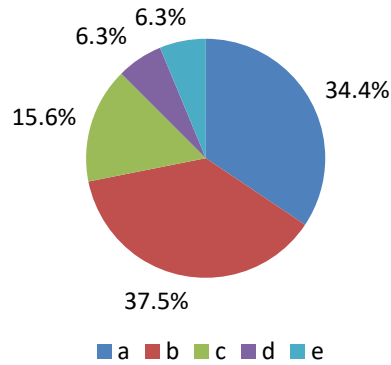
- a. そう思う
- b. ややそう思う
- c. どちらとも言えない
- d. あまりそう思わない
- e. 全くそう思わない



- a 25.0%
- b 31.3%
- c 18.8%
- d 9.4%
- e 15.6%

4.あなたの学生生活は楽しかったですか。

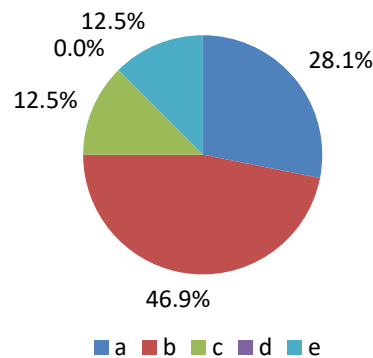
- a. そう思う
- b. ややそう思う
- c. どちらとも言えない
- d. あまりそう思わない
- e. 全くそう思わない



- a 34.4%
- b 37.5%
- c 15.6%
- d 6.3%
- e 6.3%

5.大学生活で精神的におおいに成長したと思いますか。

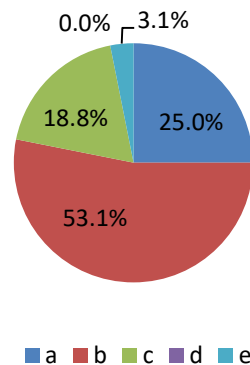
- a. そう思う
- b. ややそう思う
- c. どちらとも言えない
- d. あまりそう思わない
- e. 全くそう思わない



- a 28.1%
- b 46.9%
- c 12.5%
- d 0.0%
- e 12.5%

6.大学生活で学んだことが将来役立つと思いますか。

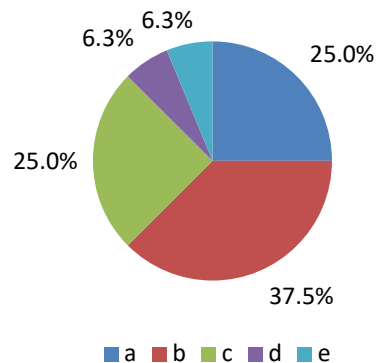
- a. そう思う
- b. ややそう思う
- c. どちらとも言えない
- d. あまりそう思わない
- e. 全くそう思わない



- a 25.0%
- b 53.1%
- c 18.8%
- d 0.0%
- e 3.1%

7.学生生活を振り返って満足していますか。

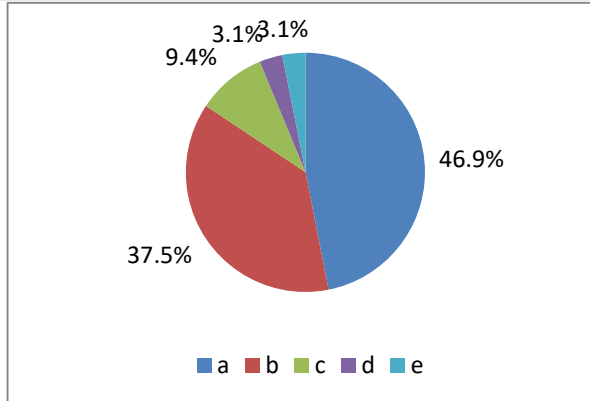
- a. そう思う
- b. ややそう思う
- c. どちらとも言えない
- d. あまりそう思わない
- e. 全くそう思わない



- a 25.0%
- b 37.5%
- c 25.0%
- d 6.3%
- e 6.3%

8.保護者はあなたの大学生生活を十分に理解していましたか。

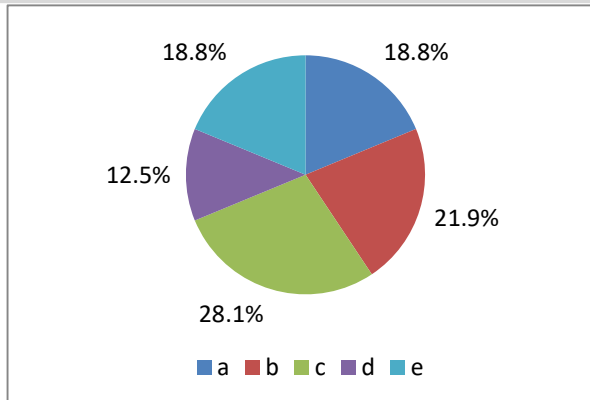
- a. そう思う
- b. ややそう思う
- c. どちらとも言えない
- d. あまりそう思わない
- e. 全くそう思わない



- a 46.9%
- b 37.5%
- c 9.4%
- d 3.1%
- e 3.1%

9.授業以外で先生方と適切に連絡や相談を行いましたか。

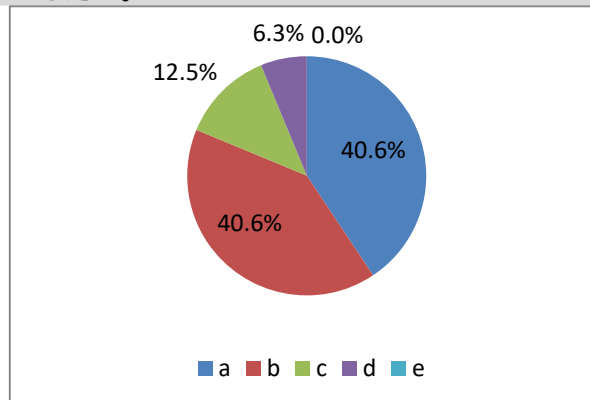
- a. そう思う
- b. ややそう思う
- c. どちらとも言えない
- d. あまりそう思わない
- e. 全くそう思わない



- a 18.8%
- b 21.9%
- c 28.1%
- d 12.5%
- e 18.8%

10.職員の対応はおおむね明るくていねいでしたか。

- a. そう思う
- b. ややそう思う
- c. どちらとも言えない
- d. あまりそう思わない
- e. 全くそう思わない

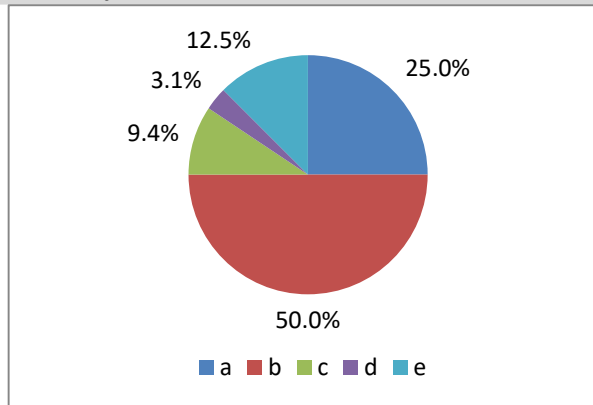


- a 40.6%
- b 40.6%
- c 12.5%
- d 6.3%
- e 0.0%



11.大学は適切な学習環境を提供していましたか。

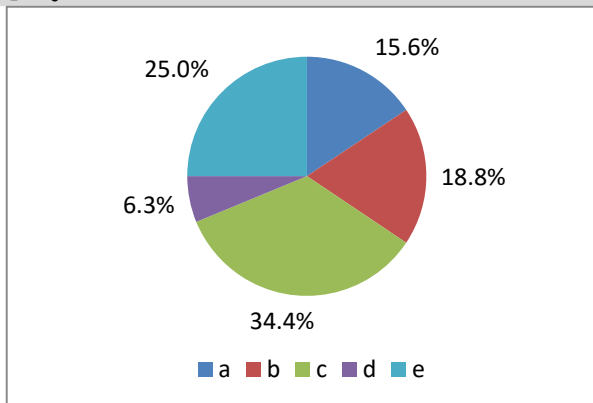
- a. そう思う
- b. ややそう思う
- c. どちらとも言えない
- d. あまりそう思わない
- e. 全くそう思わない



- a 25.0%
- b 50.0%
- c 9.4%
- d 3.1%
- e 12.5%

12.就職活動の支援を有効に活用しましたか。

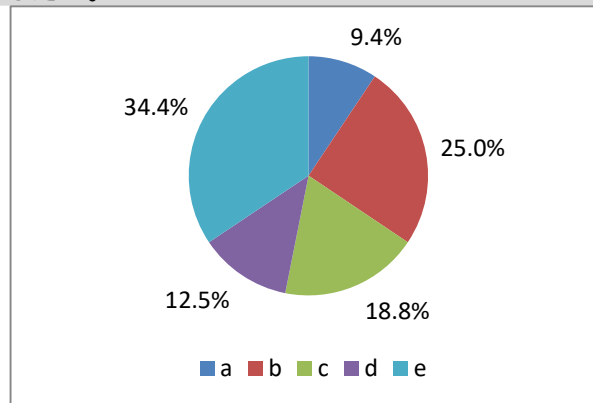
- a. そう思う
- b. ややそう思う
- c. どちらとも言えない
- d. あまりそう思わない
- e. 全くそう思わない



- a 15.6%
- b 18.8%
- c 34.4%
- d 6.3%
- e 25.0%

13保健室・学生相談室を有効に活用しましたか。

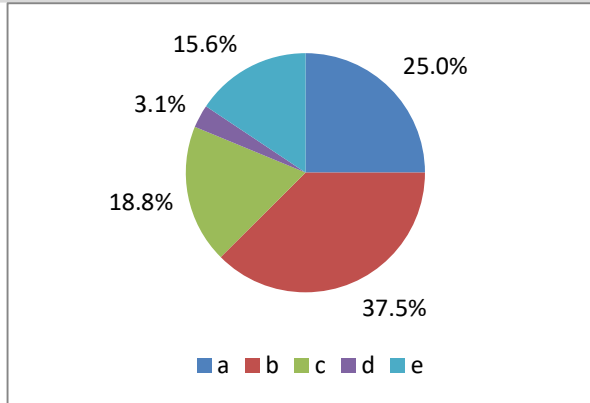
- a. そう思う
- b. ややそう思う
- c. どちらとも言えない
- d. あまりそう思わない
- e. 全くそう思わない



- a 9.4%
- b 25.0%
- c 18.8%
- d 12.5%
- e 34.4%

14.事務局をはじめ学生生活に必要な部署との相談を有効に活用しましたか。

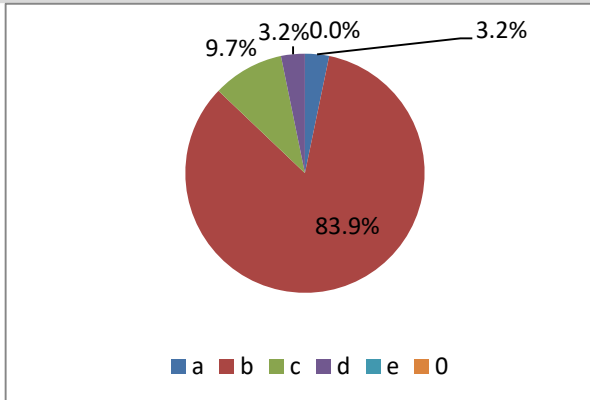
- a. そう思う
- b. ややそう思う
- c. どちらとも言えない
- d. あまりそう思わない
- e. 全くそう思わない



- a 25.0%
- b 37.5%
- c 18.8%
- d 3.1%
- e 15.6%

15.スクールバスを有効に利用しましたか。

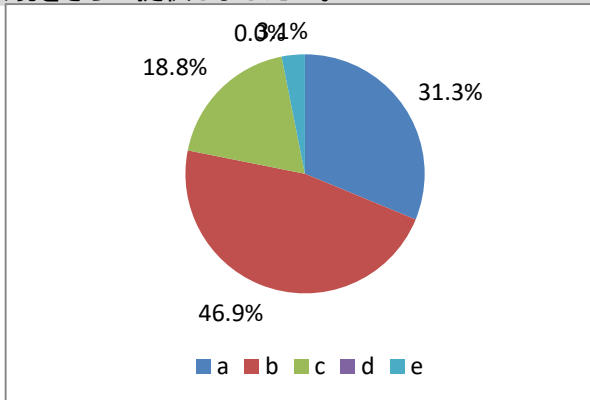
- a. そう思う
- b. ややそう思う
- c. どちらとも言えない
- d. あまりそう思わない
- e. 全くそう思わない
- 0. 利用しなかった



- a 3.2%
- b 83.9%
- c 9.7%
- d 3.2%
- e 0.0%
- 0

16.大学の廊下等の改装は快適な教育環境をさらに提供しましたか。

- a. そう思う
- b. ややそう思う
- c. どちらとも言えない
- d. あまりそう思わない
- e. 全くそう思わない



- a 31.3%
- b 46.9%
- c 18.8%
- d 0.0%
- e 3.1%

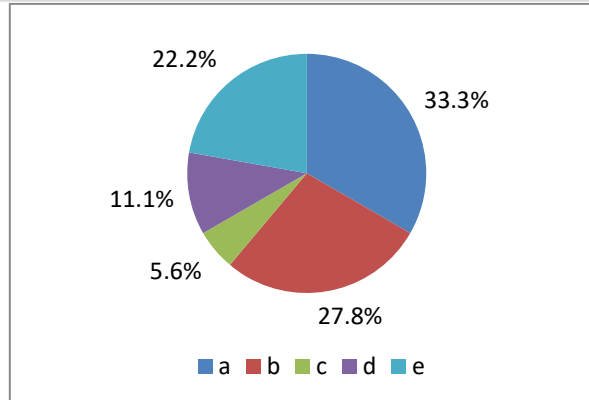
## 2021年度 全体総合集計結果(大学3年生)

本調査は、本学での学生生活について皆さんの意見を確認し、今後の学校運営の参考にするものであります。以下の設問に対して、a～eの5段階で該当するものを選択して回答して下さい。本年度は遠隔授業実施に伴い、一部の設問内容を変更しました。設問は16問になります。

設問用紙 (Ver.20220212)

### 1. 大学で留学生／日本人の友達がたくさんできましたか。

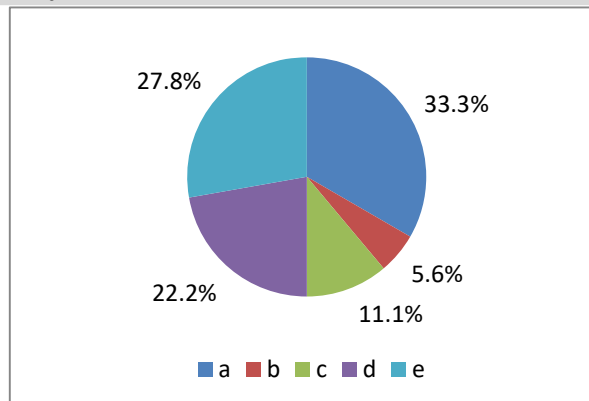
- a. そう思う
- b. ややそう思う
- c. どちらとも言えない
- d. あまりそう思わない
- e. 全くそう思わない



- a 33.3%
- b 27.8%
- c 5.6%
- d 11.1%
- e 22.2%

### 2. 資格取得のため積極的に頑張りましたか。

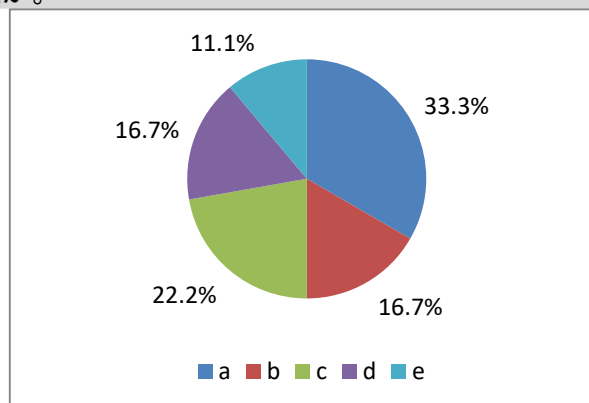
- a. そう思う
- b. ややそう思う
- c. どちらとも言えない
- d. あまりそう思わない
- e. 全くそう思わない



- a 33.3%
- b 5.6%
- c 11.1%
- d 22.2%
- e 27.8%

### 3. 夏休みや冬休みを有効に活用しましたか。

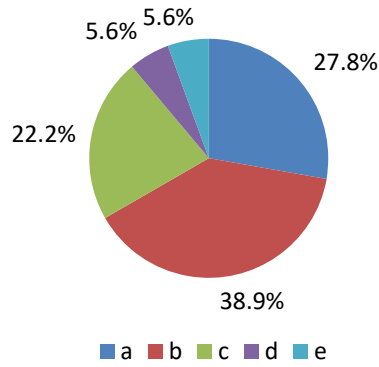
- a. そう思う
- b. ややそう思う
- c. どちらとも言えない
- d. あまりそう思わない
- e. 全くそう思わない



- a 33.3%
- b 16.7%
- c 22.2%
- d 16.7%
- e 11.1%

4.あなたの学生生活は楽しかったですか。

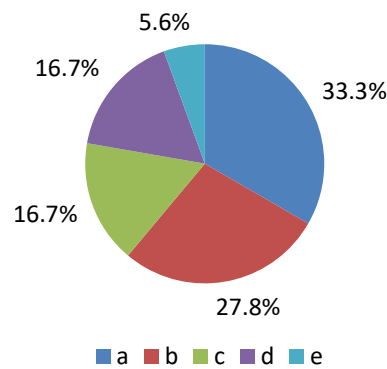
- a. そう思う
- b. ややそう思う
- c. どちらとも言えない
- d. あまりそう思わない
- e. 全くそう思わない



- a 27.8%
- b 38.9%
- c 22.2%
- d 5.6%
- e 5.6%

5.大学生活で精神的におおいに成長したと思いますか。

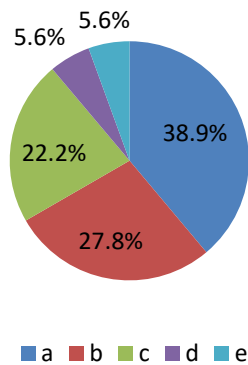
- a. そう思う
- b. ややそう思う
- c. どちらとも言えない
- d. あまりそう思わない
- e. 全くそう思わない



- a 33.3%
- b 27.8%
- c 16.7%
- d 16.7%
- e 5.6%

6.大学生活で学んだことが将来役立つと思いますか。

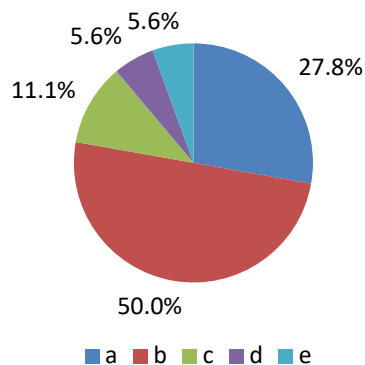
- a. そう思う
- b. ややそう思う
- c. どちらとも言えない
- d. あまりそう思わない
- e. 全くそう思わない



- a 38.9%
- b 27.8%
- c 22.2%
- d 5.6%
- e 5.6%

7.学生生活を振り返って満足していますか。

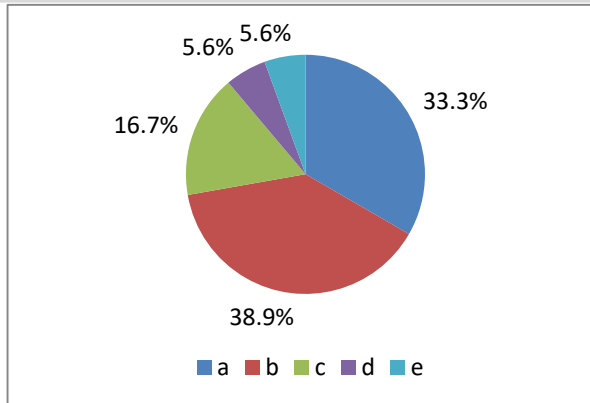
- a. そう思う
- b. ややそう思う
- c. どちらとも言えない
- d. あまりそう思わない
- e. 全くそう思わない



- a 27.8%
- b 50.0%
- c 11.1%
- d 5.6%
- e 5.6%

8.保護者はあなたの大学生生活を十分に理解していましたか。

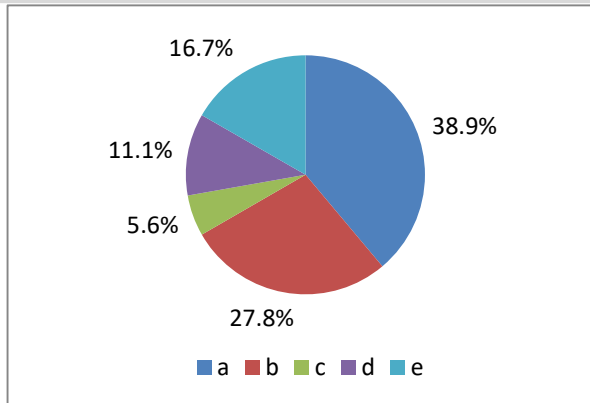
- a. そう思う
- b. ややそう思う
- c. どちらとも言えない
- d. あまりそう思わない
- e. 全くそう思わない



- a 33.3%
- b 38.9%
- c 16.7%
- d 5.6%
- e 5.6%

9.授業以外で先生方と適切に連絡や相談を行いましたか。

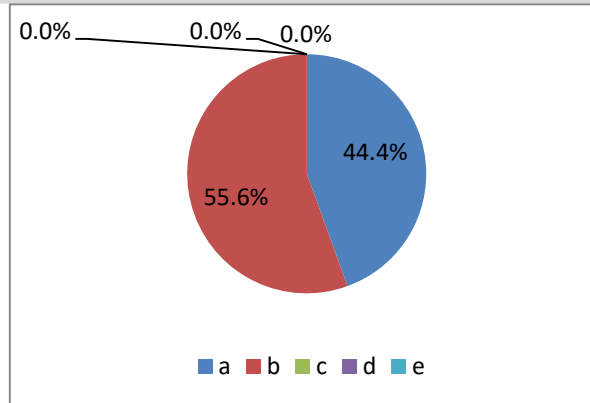
- a. そう思う
- b. ややそう思う
- c. どちらとも言えない
- d. あまりそう思わない
- e. 全くそう思わない



- a 38.9%
- b 27.8%
- c 5.6%
- d 11.1%
- e 16.7%

10.職員の対応はおおむね明くていねいでしたか。

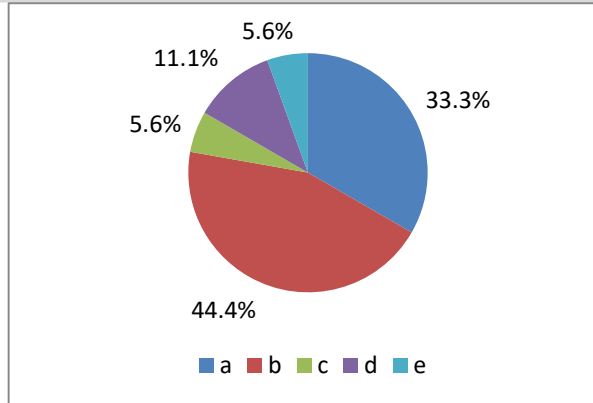
- a. そう思う
- b. ややそう思う
- c. どちらとも言えない
- d. あまりそう思わない
- e. 全くそう思わない



- a 44.4%
- b 55.6%
- c 0.0%
- d 0.0%
- e 0.0%

11.大学は適切な学習環境を提供していましたか。

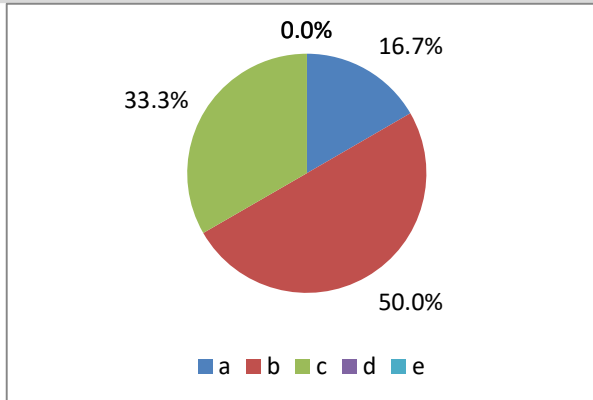
- a. そう思う
- b. ややそう思う
- c. どちらとも言えない
- d. あまりそう思わない
- e. 全くそう思わない



- a 33.3%
- b 44.4%
- c 5.6%
- d 11.1%
- e 5.6%

12.就職活動の支援を有効に活用しましたか。

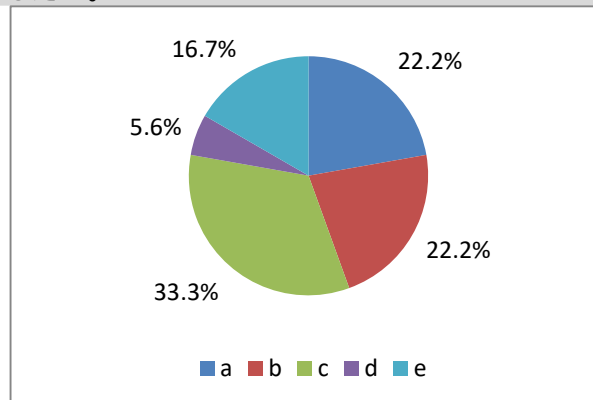
- a. そう思う
- b. ややそう思う
- c. どちらとも言えない
- d. あまりそう思わない
- e. 全くそう思わない



- a 16.7%
- b 50.0%
- c 33.3%
- d 0.0%
- e 0.0%

13保健室・学生相談室を有効に活用しましたか。

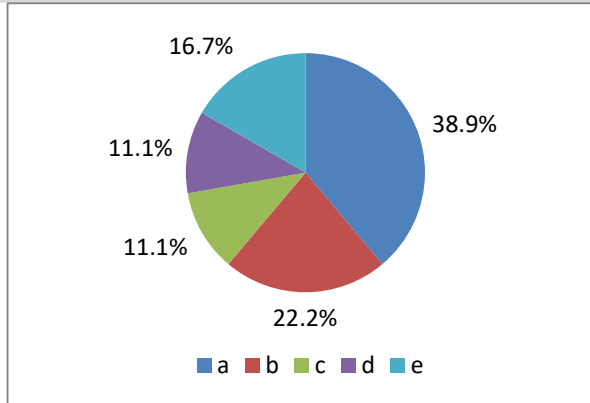
- a. そう思う
- b. ややそう思う
- c. どちらとも言えない
- d. あまりそう思わない
- e. 全くそう思わない



- a 22.2%
- b 22.2%
- c 33.3%
- d 5.6%
- e 16.7%

14.事務局をはじめ学生生活に必要な部署との相談を有効に活用しましたか。

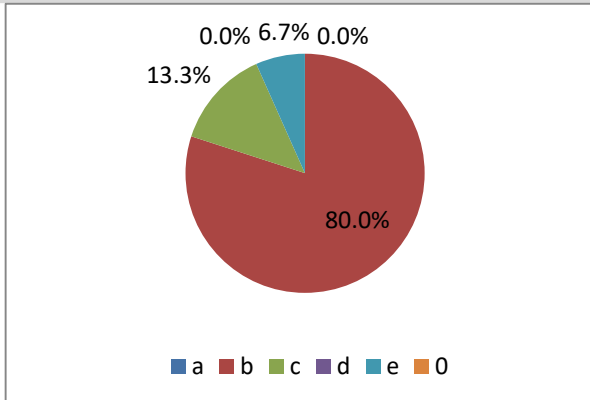
- a. そう思う
- b. ややそう思う
- c. どちらとも言えない
- d. あまりそう思わない
- e. 全くそう思わない



- a 38.9%
- b 22.2%
- c 11.1%
- d 11.1%
- e 16.7%

15.スクールバスを有効に利用しましたか。

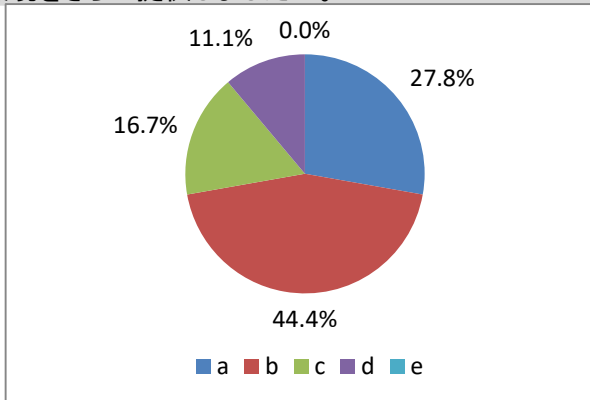
- a. そう思う
- b. ややそう思う
- c. どちらとも言えない
- d. あまりそう思わない
- e. 全くそう思わない
- 0. 利用しなかった



- a 0.0%
- b 80.0%
- c 13.3%
- d 0.0%
- e 6.7%
- 0

16.大学の廊下等の改装は快適な教育環境をさらに提供しましたか。

- a. そう思う
- b. ややそう思う
- c. どちらとも言えない
- d. あまりそう思わない
- e. 全くそう思わない



- a 27.8%
- b 44.4%
- c 16.7%
- d 11.1%
- e 0.0%

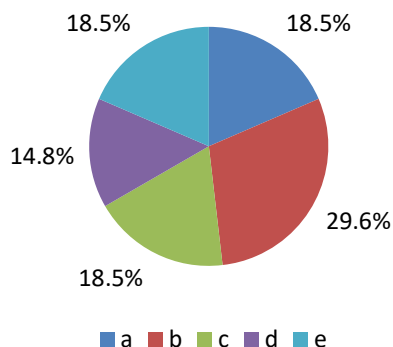
## 2021年度 全体総合集計結果(大学4年生)

本調査は、本学での学生生活について皆さんの意見を確認し、今後の学校運営の参考にするものであります。以下の設問に対して、a～eの5段階で該当するものを選択して回答して下さい。本年度は遠隔授業実施に伴い、一部の設問内容を変更しました。設問は16問になります。

設問用紙 (Ver.20220212)

### 1. 大学で留学生／日本人の友達がたくさんできましたか。

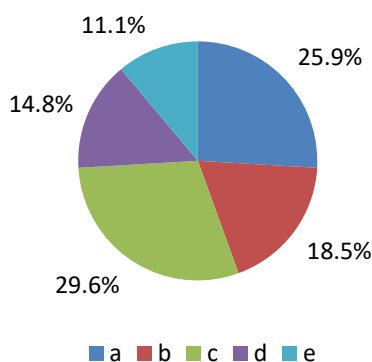
- a. そう思う
- b. ややそう思う
- c. どちらとも言えない
- d. あまりそう思わない
- e. 全くそう思わない



a	18.5%
b	29.6%
c	18.5%
d	14.8%
e	18.5%

### 2. 資格取得のため積極的に頑張りましたか。

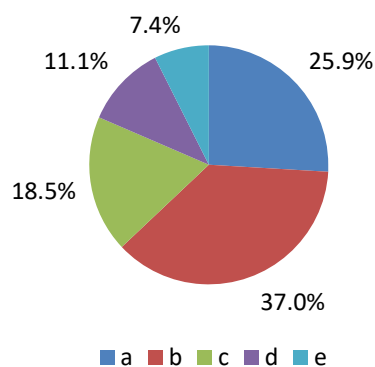
- a. そう思う
- b. ややそう思う
- c. どちらとも言えない
- d. あまりそう思わない
- e. 全くそう思わない



a	25.9%
b	18.5%
c	29.6%
d	14.8%
e	11.1%

### 3. 夏休みや冬休みを有効に活用しましたか。

- a. そう思う
- b. ややそう思う
- c. どちらとも言えない
- d. あまりそう思わない
- e. 全くそう思わない

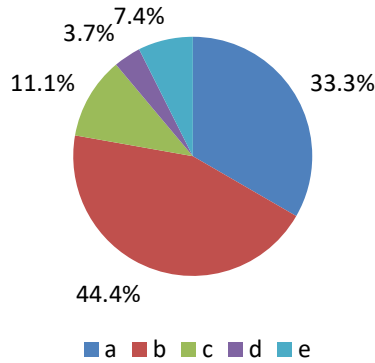


a	25.9%
b	37.0%
c	18.5%
d	11.1%
e	7.4%



4.あなたの学生生活は楽しかったですか。

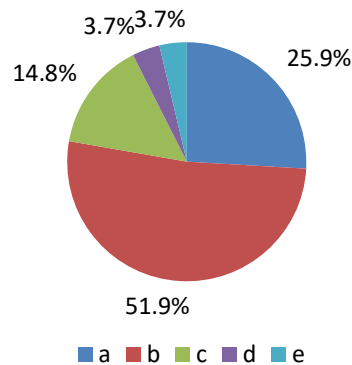
- a. そう思う
- b. ややそう思う
- c. どちらとも言えない
- d. あまりそう思わない
- e. 全くそう思わない



- a 33.3%
- b 44.4%
- c 11.1%
- d 3.7%
- e 7.4%

5.大学生活で精神的におおいに成長したと思いますか。

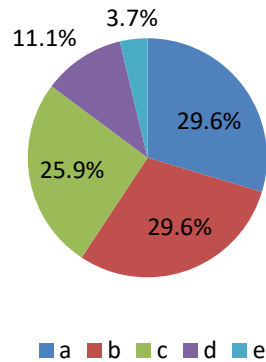
- a. そう思う
- b. ややそう思う
- c. どちらとも言えない
- d. あまりそう思わない
- e. 全くそう思わない



- a 25.9%
- b 51.9%
- c 14.8%
- d 3.7%
- e 3.7%

6.大学生活で学んだことが将来役立つと思いますか。

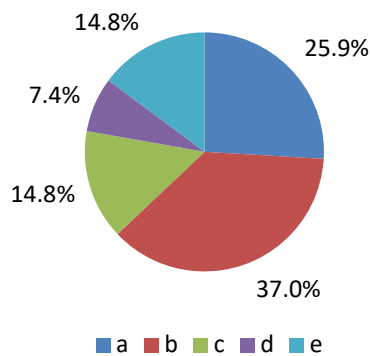
- a. そう思う
- b. ややそう思う
- c. どちらとも言えない
- d. あまりそう思わない
- e. 全くそう思わない



- a 29.6%
- b 29.6%
- c 25.9%
- d 11.1%
- e 3.7%

7.学生生活を振り返って満足していますか。

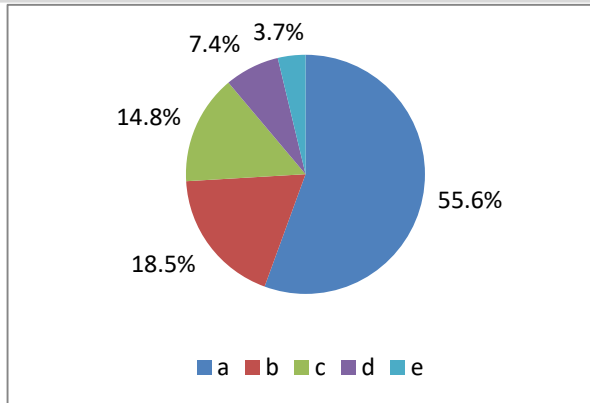
- a. そう思う
- b. ややそう思う
- c. どちらとも言えない
- d. あまりそう思わない
- e. 全くそう思わない



- a 25.9%
- b 37.0%
- c 14.8%
- d 7.4%
- e 14.8%

8.保護者はあなたの大学生生活を十分に理解していましたか。

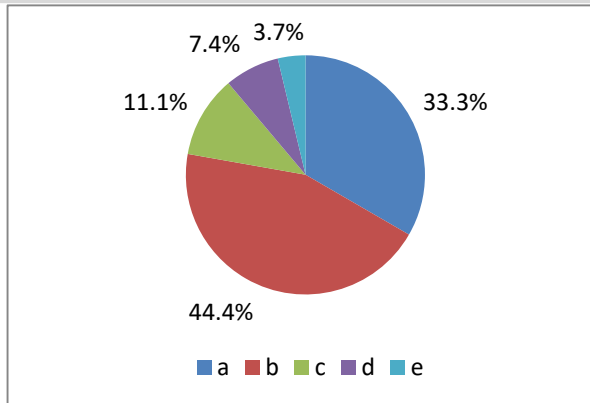
- a. そう思う
- b. ややそう思う
- c. どちらとも言えない
- d. あまりそう思わない
- e. 全くそう思わない



- a 55.6%
- b 18.5%
- c 14.8%
- d 7.4%
- e 3.7%

9.授業以外で先生方と適切に連絡や相談を行いましたか。

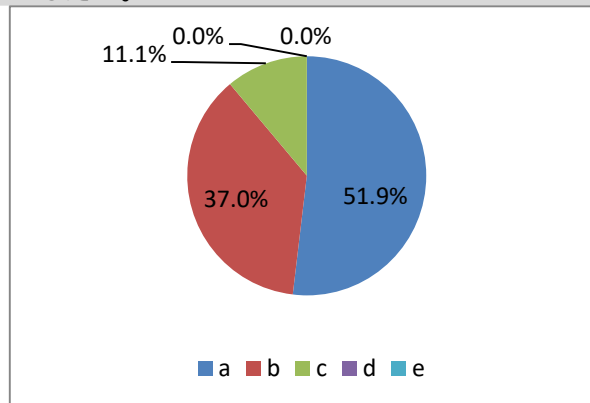
- a. そう思う
- b. ややそう思う
- c. どちらとも言えない
- d. あまりそう思わない
- e. 全くそう思わない



- a 33.3%
- b 44.4%
- c 11.1%
- d 7.4%
- e 3.7%

10.職員の対応はおおむね明くていねいでしたか。

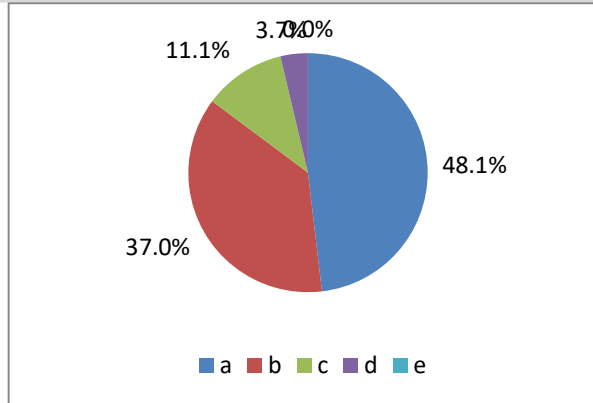
- a. そう思う
- b. ややそう思う
- c. どちらとも言えない
- d. あまりそう思わない
- e. 全くそう思わない



- a 51.9%
- b 37.0%
- c 11.1%
- d 0.0%
- e 0.0%

11.大学は適切な学習環境を提供していましたか。

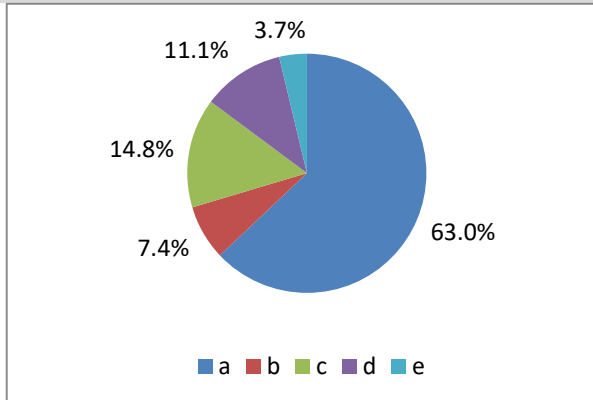
- a. そう思う
- b. ややそう思う
- c. どちらとも言えない
- d. あまりそう思わない
- e. 全くそう思わない



- a 48.1%
- b 37.0%
- c 11.1%
- d 3.7%
- e 0.0%

12.就職活動の支援を有効に活用しましたか。

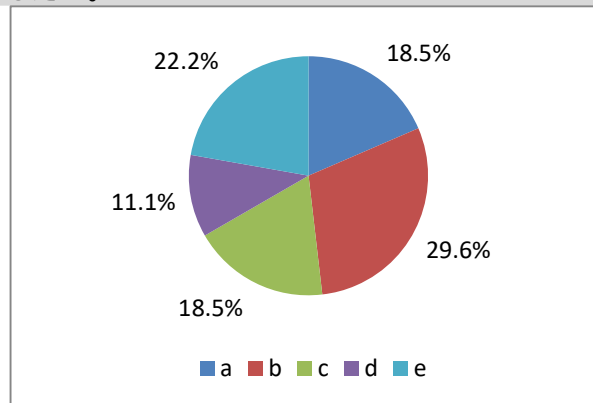
- a. そう思う
- b. ややそう思う
- c. どちらとも言えない
- d. あまりそう思わない
- e. 全くそう思わない



- a 63.0%
- b 7.4%
- c 14.8%
- d 11.1%
- e 3.7%

13保健室・学生相談室を有効に活用しましたか。

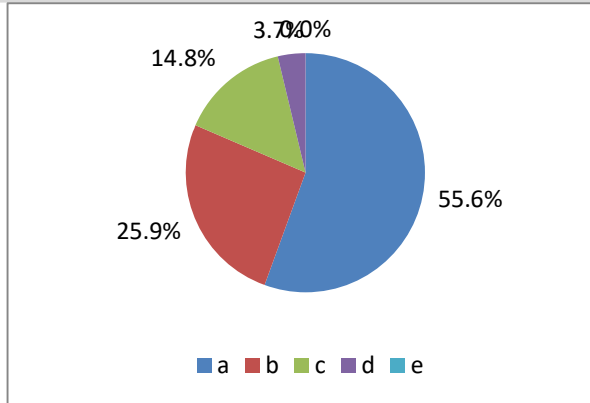
- a. そう思う
- b. ややそう思う
- c. どちらとも言えない
- d. あまりそう思わない
- e. 全くそう思わない



- a 18.5%
- b 29.6%
- c 18.5%
- d 11.1%
- e 22.2%

14.事務局をはじめ学生生活に必要な部署との相談を有効に活用しましたか。

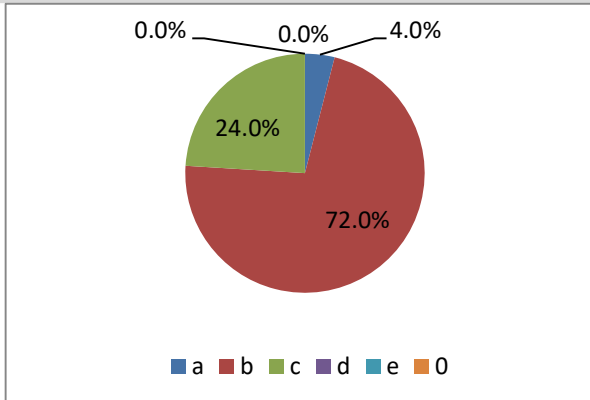
- a. そう思う
- b. ややそう思う
- c. どちらとも言えない
- d. あまりそう思わない
- e. 全くそう思わない



- a 55.6%
- b 25.9%
- c 14.8%
- d 3.7%
- e 0.0%

15.スクールバスを有効に利用しましたか。

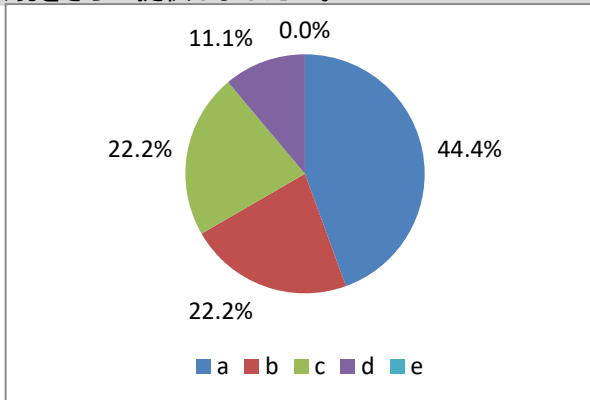
- a. そう思う
- b. ややそう思う
- c. どちらとも言えない
- d. あまりそう思わない
- e. 全くそう思わない
- 0. 利用しなかった



- a 4.0%
- b 72.0%
- c 24.0%
- d 0.0%
- e 0.0%
- 0 0.0%

16.大学の廊下等の改装は快適な教育環境をさらに提供しましたか。

- a. そう思う
- b. ややそう思う
- c. どちらとも言えない
- d. あまりそう思わない
- e. 全くそう思わない



- a 44.4%
- b 22.2%
- c 22.2%
- d 11.1%
- e 0.0%