

# 武蔵野短期大学

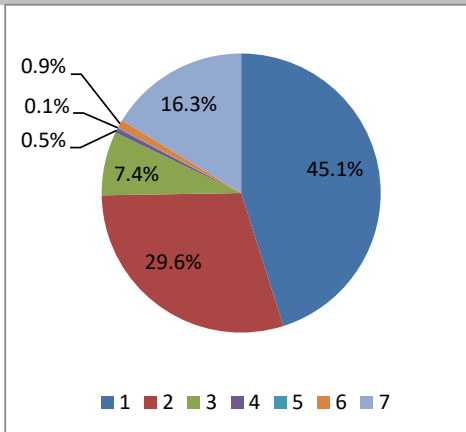
平成29(2017)年度 後期

教員別授業評価アンケート集計結果

実施期間:平成29年12月15日～平成30年1月31日

1. 授業の内容を理解できた。

- a. そう思う
- b. ややそう思う
- c. どちらとも言えない
- d. あまりそう思わない
- e. 全くそう思わない

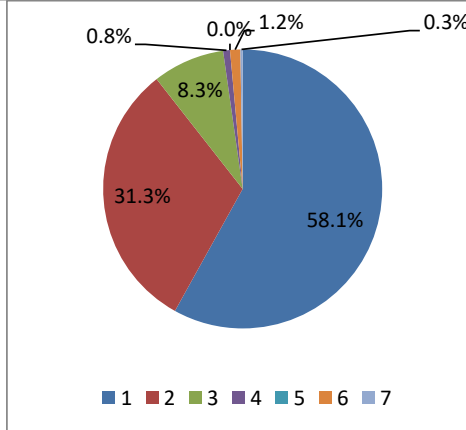


問1

- a 45.1%
- b 29.6%
- c 7.4%
- d 0.5%
- e 0.1%
- ノーマーク 0.9%
- ?データ 16.3%

2. 授業の目標を十分に学生に説明していましたか。

- a. そう思う
- b. ややそう思う
- c. どちらとも言えない
- d. あまりそう思わない
- e. 全くそう思わない

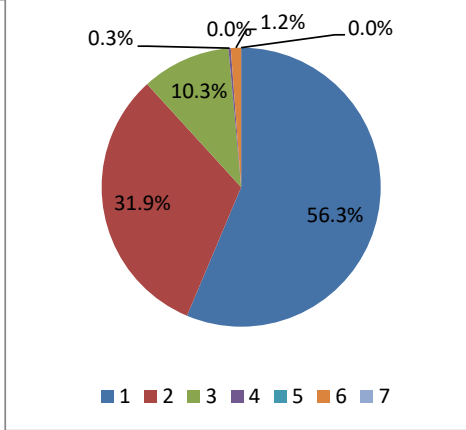


問2

- a 58.1%
- b 31.3%
- c 8.3%
- d 0.8%
- e 0.0%
- ノーマーク 1.2%
- ?データ 0.3%

3. 授業内容は『シラバス』の内容に沿ったものでしたか。

- a. そう思う
- b. ややそう思う
- c. どちらとも言えない
- d. あまりそう思わない
- e. 全くそう思わない

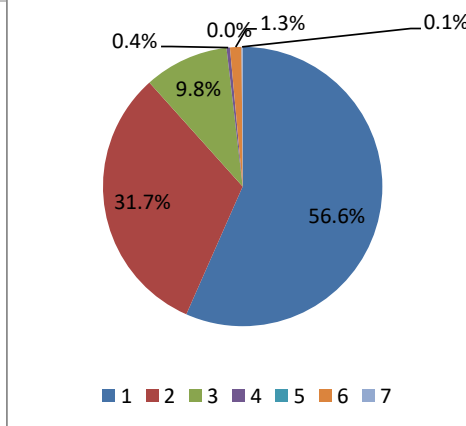


問3

- a 56.3%
- b 31.9%
- c 10.3%
- d 0.3%
- e 0.0%
- ノーマーク 1.2%
- ?データ 0.0%

4. 成績評価の方法は明示されていましたか。

- a. そう思う
- b. ややそう思う
- c. どちらとも言えない
- d. あまりそう思わない
- e. 全くそう思わない



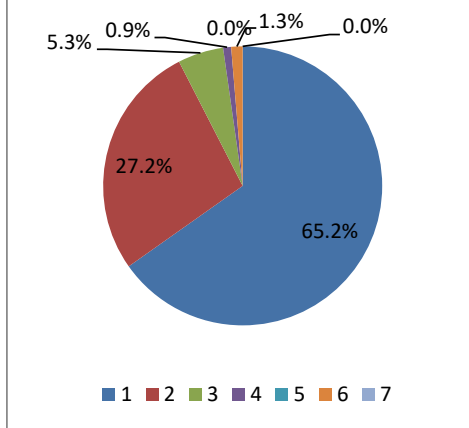
問4

- a 56.6%
- b 31.7%
- c 9.8%
- d 0.4%
- e 0.0%
- ノーマーク 1.3%
- ?データ 0.1%

5. 教員は授業の開始・終了の時間を守った。

問5

- a. そう思う
- b. ややそう思う
- c. どちらとも言えない
- d. あまりそう思わない
- e. 全くそう思わない

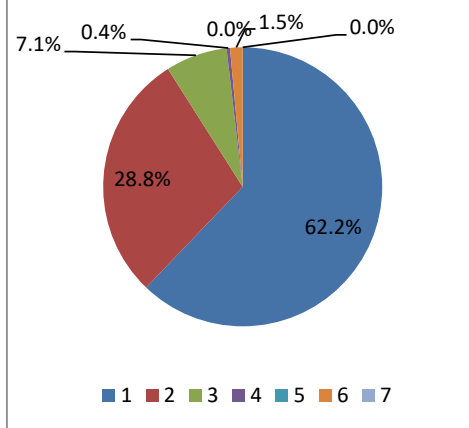


- a 65.2%
- b 27.2%
- c 5.3%
- d 0.9%
- e 0.0%
- ノーマーク 1.3%
- ?データ 0.0%

6. 授業に対する教員の熱意が感じられた。

問6

- a. そう思う
- b. ややそう思う
- c. どちらとも言えない
- d. あまりそう思わない
- e. 全くそう思わない

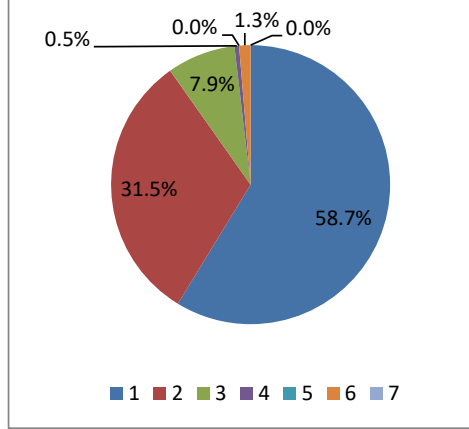


- a 62.2%
- b 28.8%
- c 7.1%
- d 0.4%
- e 0.0%
- ノーマーク 1.5%
- ?データ 0.0%

7. 授業内容は興味深いものであった。

問7

- a. そう思う
- b. ややそう思う
- c. どちらとも言えない
- d. あまりそう思わない
- e. 全くそう思わない

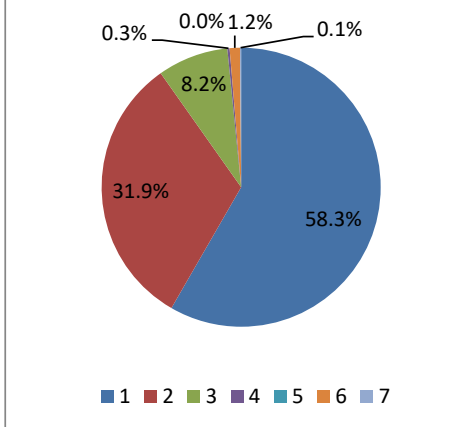


- a 58.7%
- b 31.5%
- c 7.9%
- d 0.5%
- e 0.0%
- ノーマーク 1.3%
- ?データ 0.0%

8. 教員は専門用語など難しい単語を用いる前に十分説明した。

問8

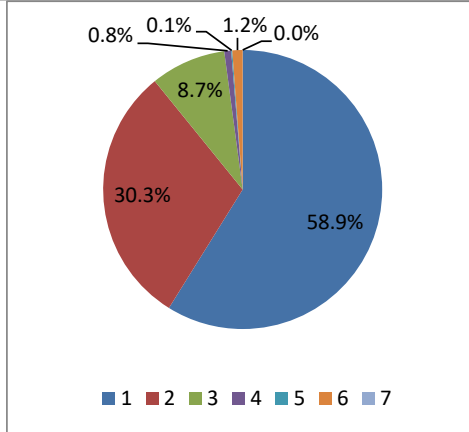
- a. そう思う
- b. ややそう思う
- c. どちらとも言えない
- d. あまりそう思わない
- e. 全くそう思わない



- a 58.3%
- b 31.9%
- c 8.2%
- d 0.3%
- e 0.0%
- ノーマーク 1.2%
- ?データ 0.1%

9. 教員が学生の理解力や反応に配慮して授業をした。 問9

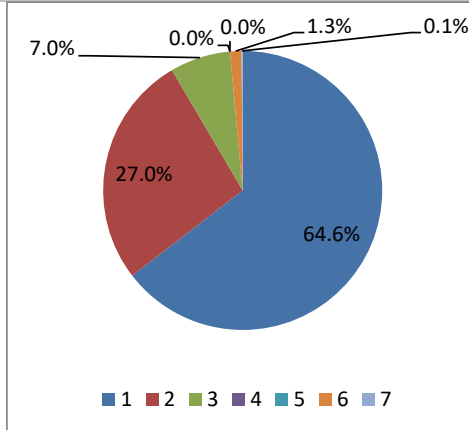
- a. そう思う
- b. ややそう思う
- c. どちらとも言えない
- d. あまりそう思わない
- e. 全くそう思わない



a	58.9%
b	30.3%
c	8.7%
d	0.8%
e	0.1%
ノーマーク	1.2%
?データ	0.0%

10. 教員の学生に接する態度は適切であったと思いますか。 問10

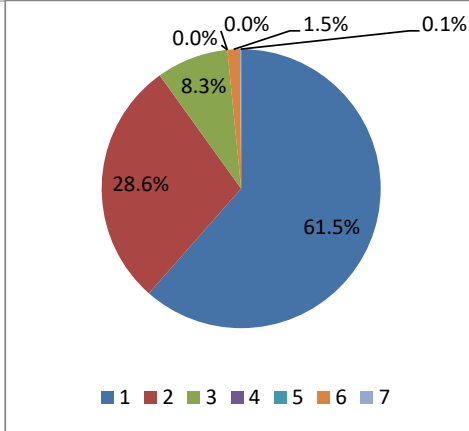
- a. そう思う
- b. ややそう思う
- c. どちらとも言えない
- d. あまりそう思わない
- e. 全くそう思わない



a	64.6%
b	27.0%
c	7.0%
d	0.0%
e	0.0%
ノーマーク	1.3%
?データ	0.1%

11. 教員は学生の質問や相談に適切に対応した。 問11

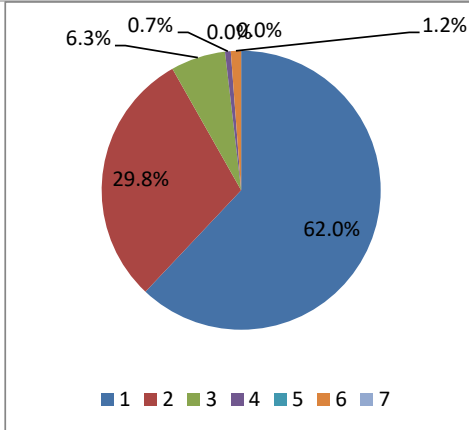
- a. そう思う
- b. ややそう思う
- c. どちらとも言えない
- d. あまりそう思わない
- e. 全くそう思わない



a	61.5%
b	28.6%
c	8.3%
d	0.0%
e	0.0%
ノーマーク	1.5%
?データ	0.1%

12. 教員の声の大きさ、口調は明瞭であった。 問12

- a. そう思う
- b. ややそう思う
- c. どちらとも言えない
- d. あまりそう思わない
- e. 全くそう思わない

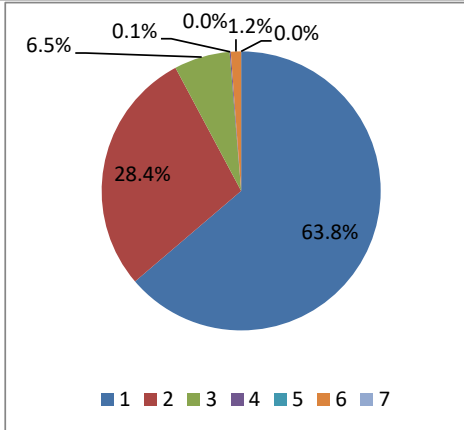


a	62.0%
b	29.8%
c	6.3%
d	0.7%
e	0.0%
ノーマーク	1.2%
?データ	0.0%

13. 教員の学生に対する言葉遣いは適切であった。

問13

- a. そう思う
- b. ややそう思う
- c. どちらとも言えない
- d. あまりそう思わない
- e. 全くそう思わない

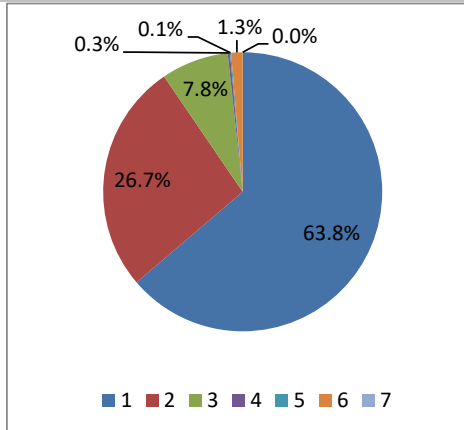


- a 63.8%
- b 28.4%
- c 6.5%
- d 0.1%
- e 0.0%
- ノーマーク 1.2%
- ?データ 0.0%

14. 教員は効率的に教育機材(黒板・ビデオ・パソコンなど)を使用していましたか。

問14

- a. そう思う
- b. ややそう思う
- c. どちらとも言えない
- d. あまりそう思わない
- e. 全くそう思わない

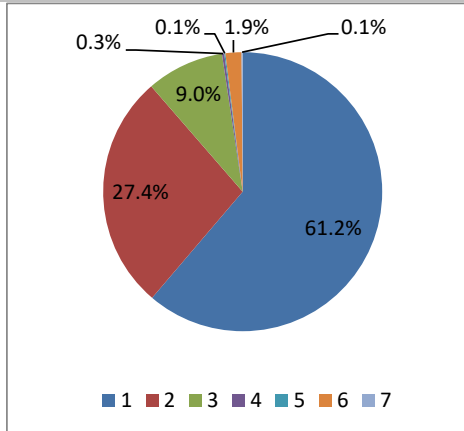


- a 63.8%
- b 26.7%
- c 7.8%
- d 0.3%
- e 0.1%
- ノーマーク 1.3%
- ?データ 0.0%

15. 教科書・参考書・配付資料などが有益であった。(使用した場合のみ回答)

問15

- a. そう思う
- b. ややそう思う
- c. どちらとも言えない
- d. あまりそう思わない
- e. 全くそう思わない

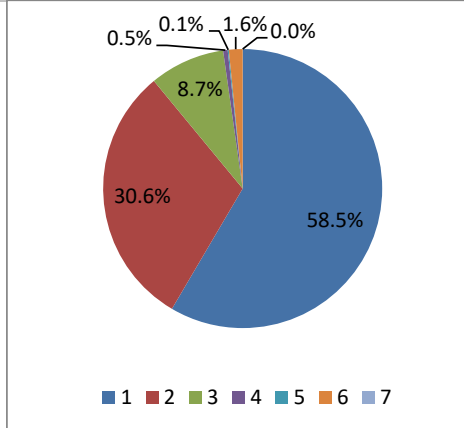


- a 61.2%
- b 27.4%
- c 9.0%
- d 0.3%
- e 0.1%
- ノーマーク 1.9%
- ?データ 0.1%

16. 授業内容は十分に満足できるものであった。

問16

- a. そう思う
- b. ややそう思う
- c. どちらとも言えない
- d. あまりそう思わない
- e. 全くそう思わない

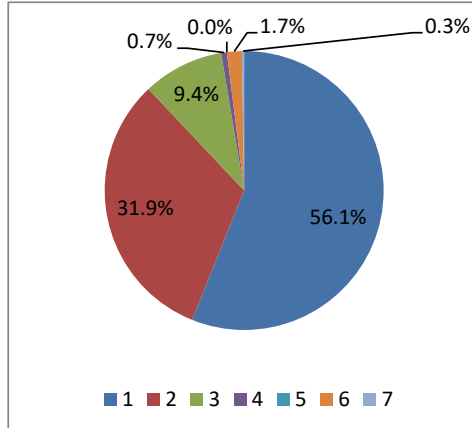


- a 58.5%
- b 30.6%
- c 8.7%
- d 0.5%
- e 0.1%
- ノーマーク 1.6%
- ?データ 0.0%

17. この授業によって、学問への興味・関心が高まった。

問17

- a. そう思う
- b. ややそう思う
- c. どちらとも言えない
- d. あまりそう思わない
- e. 全くそう思わない

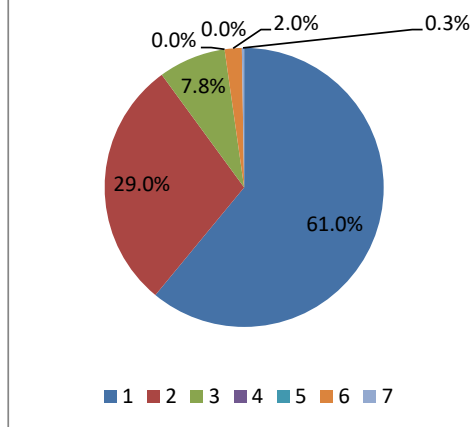


- a 56.1%
- b 31.9%
- c 9.4%
- d 0.7%
- e 0.0%
- ノーマーク 1.7%
- ?データ 0.3%

18. 授業を受ける際、積極的・前向きに取り組んでいますか。

問18

- a. そう思う
- b. ややそう思う
- c. どちらとも言えない
- d. あまりそう思わない
- e. 全くそう思わない

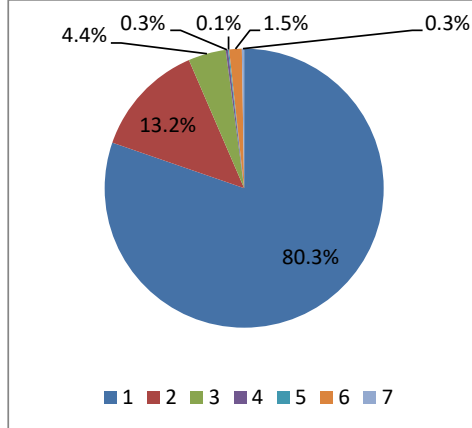


- a 61.0%
- b 29.0%
- c 7.8%
- d 0.0%
- e 0.0%
- ノーマーク 2.0%
- ?データ 0.3%

19. どのくらいこの科目について事前学習をしましたか。  
(外国語の会話練習、ピアノの練習等を含む)

問19

- a. 30分以内
- b. 60分以内
- c. 90分以内
- d. 120分以内
- e. 120分以上

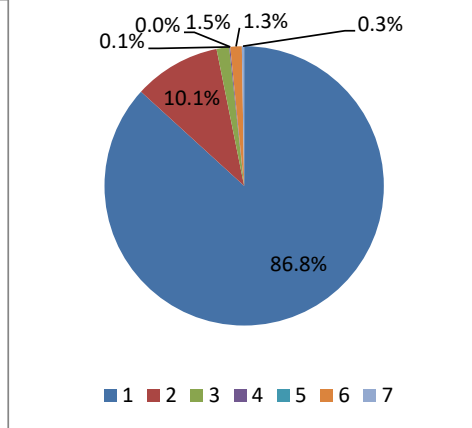


- a 80.3%
- b 13.2%
- c 4.4%
- d 0.3%
- e 0.1%
- ノーマーク 1.5%
- ?データ 0.3%

20. あなたの出席状況はどうでしたか。

問20

- a. 80~100%
- b. 60~79%
- c. 40~59%
- d. 20~39%
- e. 19%以下



- a 86.8%
- b 10.1%
- c 1.5%
- d 0.1%
- e 0.0%
- ノーマーク 1.3%
- ?データ 0.3%