

武蔵野短期大学

平成31(2019)年度 後期

教員別授業評価アンケート集計結果

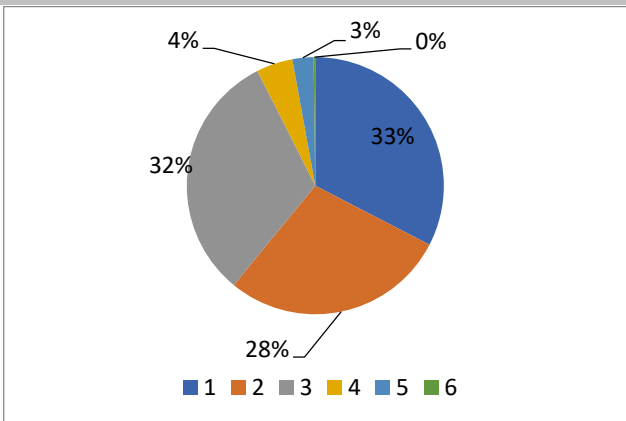
実施期間: 令和元年12月8日～令和2年2月5日

平成31（2019）年度 後期 全体総合集計結果

設問用紙 (Ver.20151125)

1. 授業の内容を理解できた。

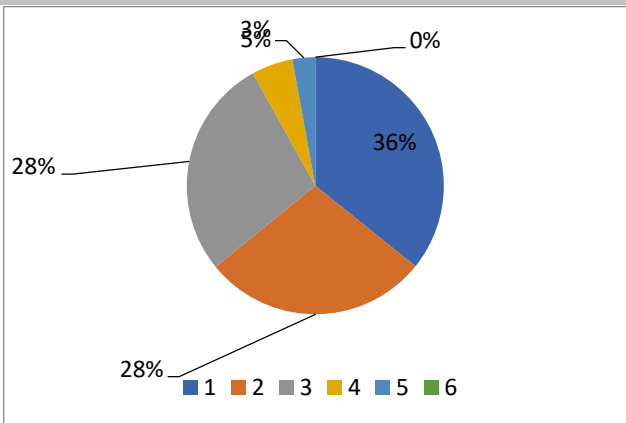
- a. そう思う
- b. ややそう思う
- c. どちらとも言えない
- d. あまりそう思わない
- e. 全くそう思わない



a	32.6%
b	28.3%
c	31.6%
d	4.6%
e	2.7%
-	0.2%

2. 授業の目標を十分に学生に説明していましたか。

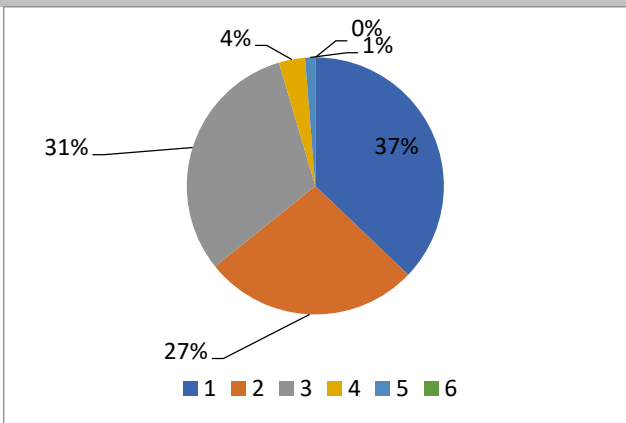
- a. そう思う
- b. ややそう思う
- c. どちらとも言えない
- d. あまりそう思わない
- e. 全くそう思わない



a	35.8%
b	28.3%
c	27.8%
d	5.2%
e	2.9%
-	0.0%

3. 授業内容は『シラバス』の内容に沿ったものでしたか。

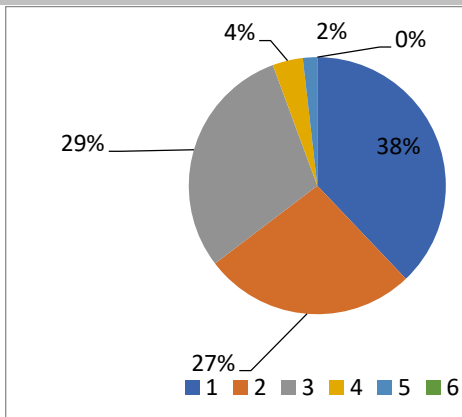
- a. そう思う
- b. ややそう思う
- c. どちらとも言えない
- d. あまりそう思わない
- e. 全くそう思わない



a	37.2%
b	27.1%
c	31.2%
d	3.3%
e	1.3%
-	0.0%

4.成績評価の方法は明示されていましたか。

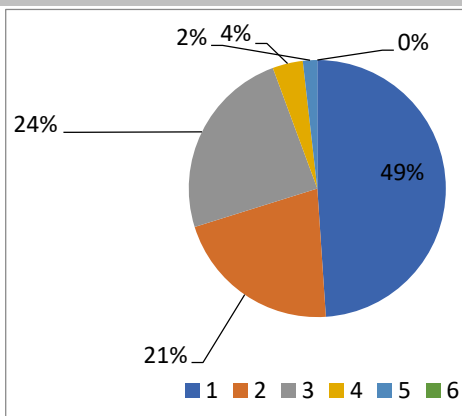
- a. そう思う
- b. ややそう思う
- c. どちらとも言えない
- d. あまりそう思わない
- e. 全くそう思わない



- a 37.9%
- b 26.8%
- c 29.7%
- d 3.8%
- e 1.8%
- 0.0%

5.教員は授業の開始・終了の時間を守った。

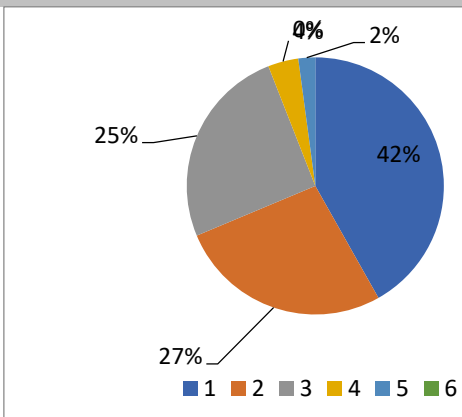
- a. そう思う
- b. ややそう思う
- c. どちらとも言えない
- d. あまりそう思わない
- e. 全くそう思わない



- a 48.9%
- b 21.2%
- c 24.2%
- d 3.8%
- e 1.8%
- 0.0%

6.授業に対する教員の熱意が感じられた。

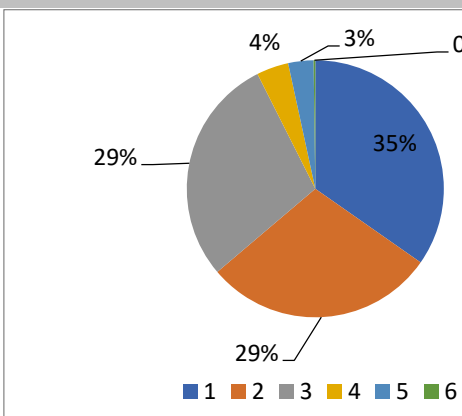
- a. そう思う
- b. ややそう思う
- c. どちらとも言えない
- d. あまりそう思わない
- e. 全くそう思わない



- a 41.8%
- b 26.9%
- c 25.4%
- d 3.8%
- e 2.1%
- 0.0%

7.授業内容は興味深いものであった。

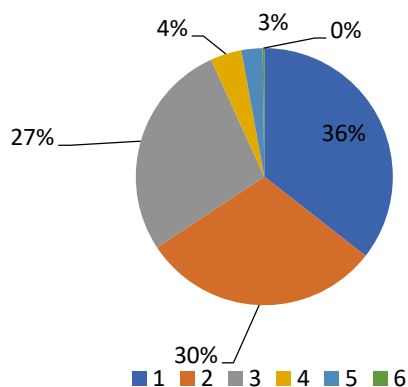
- a. そう思う
- b. ややそう思う
- c. どちらとも言えない
- d. あまりそう思わない
- e. 全くそう思わない



- a 34.7%
- b 29.1%
- c 28.8%
- d 4.0%
- e 3.2%
- 0.2%

8.教員は専門用語など難しい単語を用いる前に十分説明した。

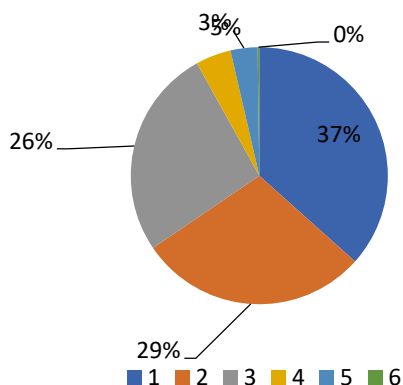
- a. そう思う
- b. ややそう思う
- c. どちらとも言えない
- d. あまりそう思わない
- e. 全くそう思わない



- a 35.6%
- b 30.1%
- c 27.5%
- d 3.9%
- e 2.7%
- 0.2%

9.教員が学生の理解力や反応に配慮して授業をした。

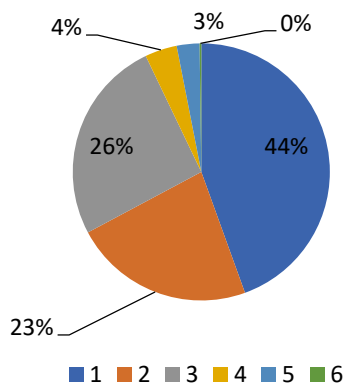
- a. そう思う
- b. ややそう思う
- c. どちらとも言えない
- d. あまりそう思わない
- e. 全くそう思わない



- a 36.6%
- b 28.9%
- c 26.4%
- d 4.5%
- e 3.4%
- 0.2%

10.教員の学生に接する態度は適切であったと思いますか。

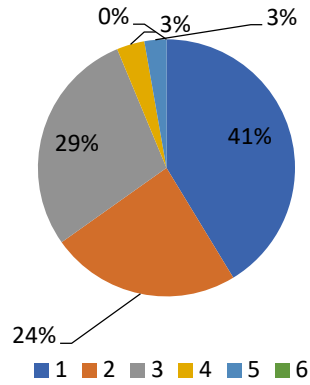
- a. そう思う
- b. ややそう思う
- c. どちらとも言えない
- d. あまりそう思わない
- e. 全くそう思わない



- a 44.5%
- b 22.7%
- c 25.7%
- d 4.0%
- e 2.9%
- 0.2%

11.教員は学生の質問や相談に適切に対応した。

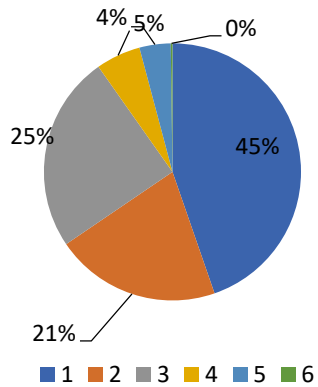
- a. そう思う
- b. ややそう思う
- c. どちらとも言えない
- d. あまりそう思わない
- e. 全くそう思わない



- a 41.3%
- b 23.9%
- c 28.6%
- d 3.5%
- e 2.8%
- 0.0%

12.教員の声の大きさ、口調は明瞭であった。

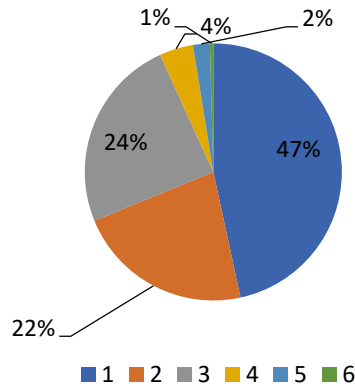
- a. そう思う
- b. ややそう思う
- c. どちらとも言えない
- d. あまりそう思わない
- e. 全くそう思わない



- a 44.7%
- b 20.8%
- c 24.7%
- d 5.6%
- e 3.9%
- 0.2%

13.教員の学生に対する言葉遣いは適切であった。

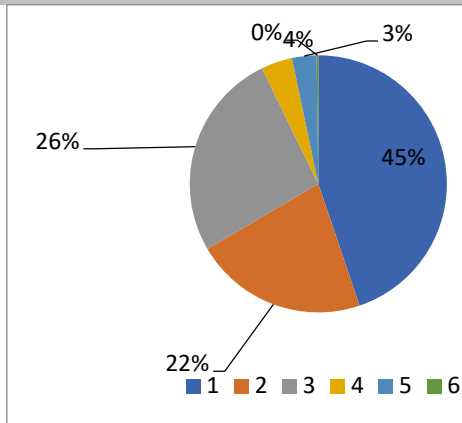
- a. そう思う
- b. ややそう思う
- c. どちらとも言えない
- d. あまりそう思わない
- e. 全くそう思わない



- a 46.6%
- b 22.2%
- c 24.4%
- d 4.2%
- e 2.1%
- 0.4%

14. 教員は効率的に教育機材（黒板・ビデオ・パソコンなど）を使用していましたか。

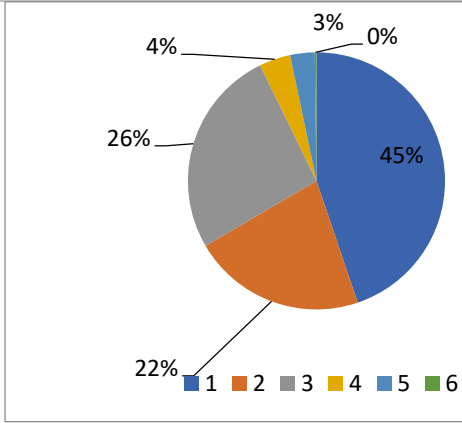
- a. そう思う
- b. ややそう思う
- c. どちらとも言えない
- d. あまりそう思わない
- e. 全くそう思わない



- a 44.8%
- b 21.8%
- c 26.2%
- d 3.9%
- e 3.1%
- 0.2%

15. 教科書・参考書・配付資料などが有益であった。（使用した場合のみ回答）

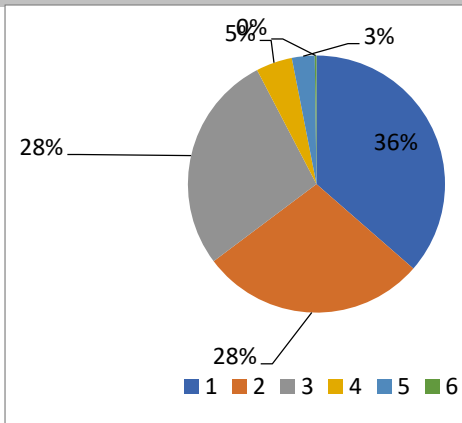
- a. そう思う
- b. ややそう思う
- c. どちらとも言えない
- d. あまりそう思わない
- e. 全くそう思わない



- a 44.8%
- b 21.8%
- c 26.2%
- d 3.9%
- e 3.1%
- 0.2%

16. 授業内容は十分に満足できるものであった。

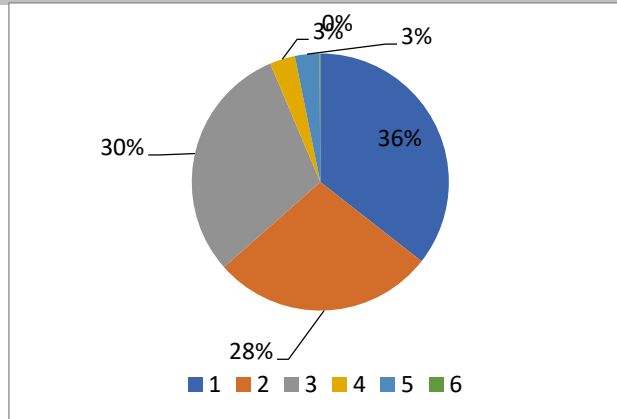
- a. そう思う
- b. ややそう思う
- c. どちらとも言えない
- d. あまりそう思わない
- e. 全くそう思わない



- a 36.4%
- b 28.3%
- c 27.6%
- d 4.6%
- e 2.9%
- 0.2%

17.この授業によって、学問への興味・関心が高まった。

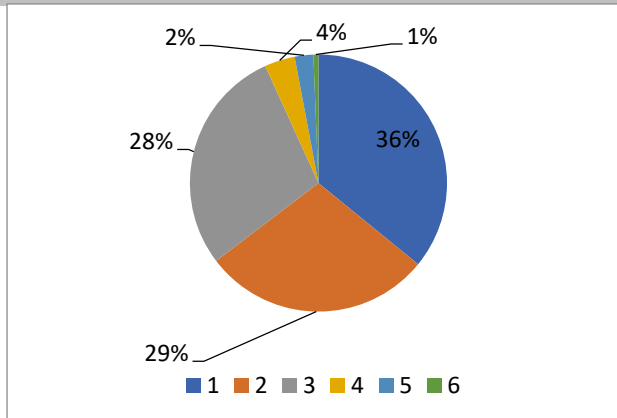
- a. そう思う
- b. ややそう思う
- c. どちらとも言えない
- d. あまりそう思わない
- e. 全くそう思わない



- a 35.6%
- b 27.9%
- c 30.1%
- d 3.2%
- e 3.1%
- 0.1%

18.授業を受ける際、積極的・前向きに取り組んでいますか。

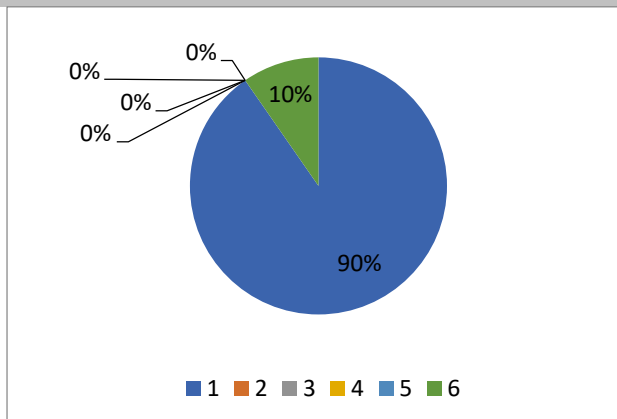
- a. そう思う
- b. ややそう思う
- c. どちらとも言えない
- d. あまりそう思わない
- e. 全くそう思わない



- a 35.9%
- b 28.8%
- c 28.6%
- d 3.8%
- e 2.3%
- 0.6%

19.どのくらいこの科目について事前学習をしましたか。

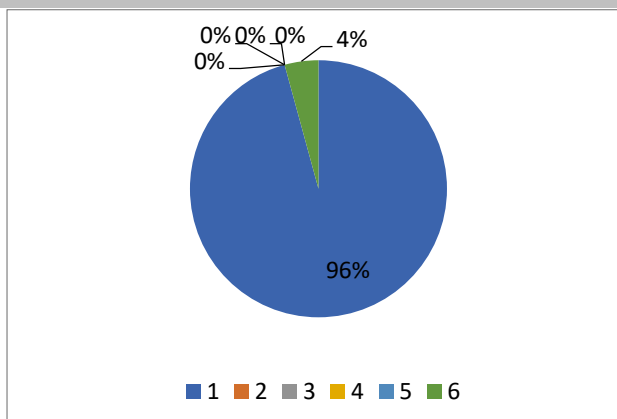
- a. 30分以内
- b. 60分以内
- c. 90分以内
- d. 120分以内
- e. 120分以上



- a 90.3%
- b 0.0%
- c 0.0%
- d 0.0%
- e 0.0%
- 9.7%

20.あなたの出席状況はどうでしたか。

- a. 80～100%
- b. 60～79%
- c. 40～59%
- d. 20～39%
- e. 19%以下



- a 95.8%
- b 0.0%
- c 0.0%
- d 0.0%
- e 0.0%
- 4.2%