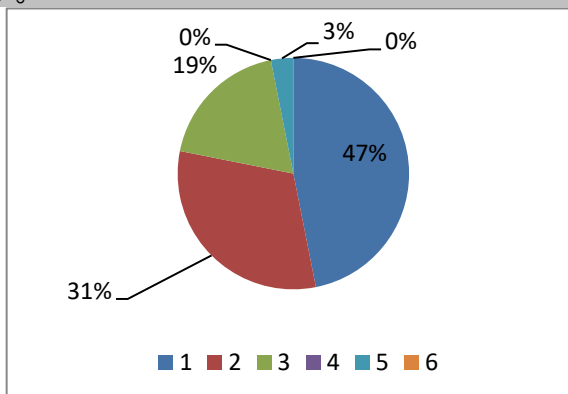


平成31(2019)年度 後期 全体総合集計結果(1年生)

設問用紙(Ver.20151125)

1. 大学で友達がたくさんできましたか。

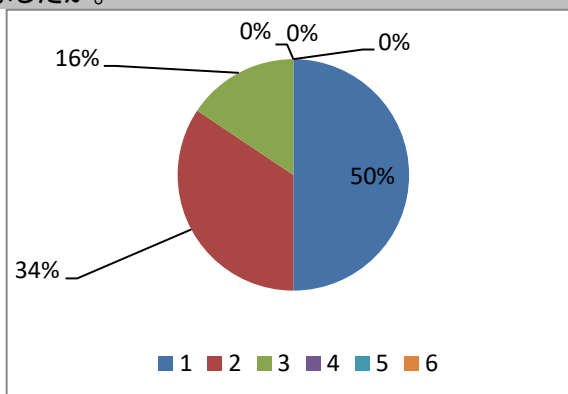
- b. ややそう思う
- c. どちらとも言えない
- d. あまりそう思わない
- e. 全くそう思わない



|   |       |
|---|-------|
| a | 46.9% |
| b | 31.3% |
| c | 18.8% |
| d | 0.0%  |
| e | 3.1%  |
| - | 0.0%  |

2. 資格取得のため積極的に頑張りましたか。

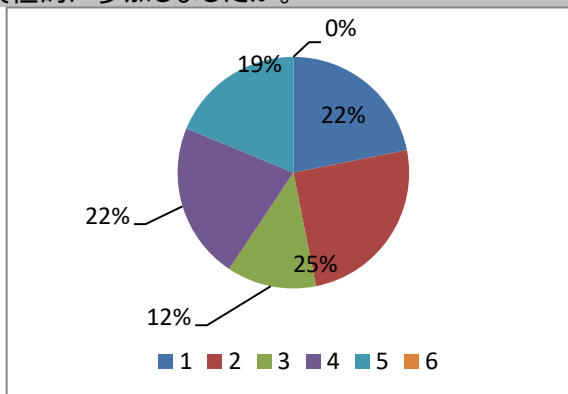
- a. そう思う
- b. ややそう思う
- c. どちらとも言えない
- d. あまりそう思わない
- e. 全くそう思わない



|   |       |
|---|-------|
| a | 50.0% |
| b | 34.4% |
| c | 15.6% |
| d | 0.0%  |
| e | 0.0%  |
| - | 0.0%  |

3. ボランティアなど学内外の活動に積極的に参加しましたか。

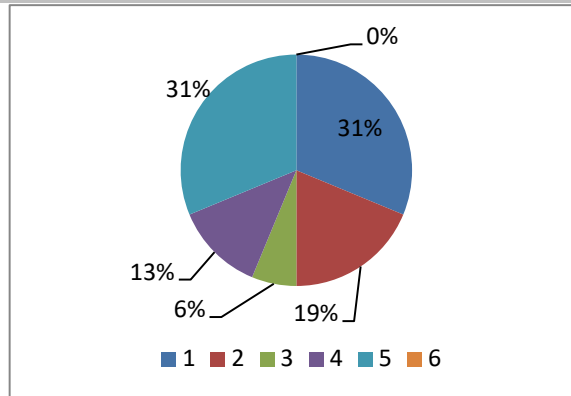
- a. そう思う
- b. ややそう思う
- c. どちらとも言えない
- d. あまりそう思わない
- e. 全くそう思わない



|   |       |
|---|-------|
| a | 21.9% |
| b | 25.0% |
| c | 12.5% |
| d | 21.9% |
| e | 18.8% |
| - | 0.0%  |

4. クラブ活動やサークル活動に積極的に参加しましたか。

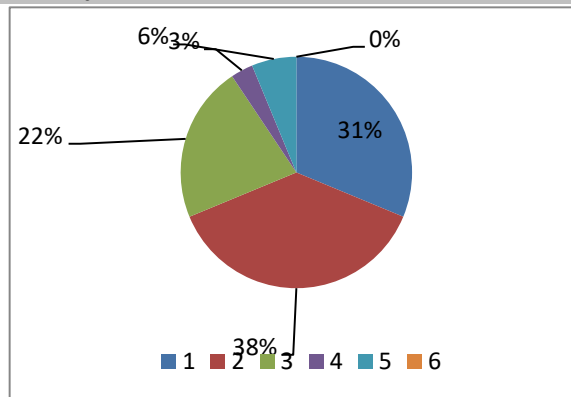
- a. そう思う
- b. ややそう思う
- c. どちらとも言えない
- d. あまりそう思わない
- e. 全くそう思わない



- a 31.3%
- b 18.8%
- c 6.3%
- d 12.5%
- e 31.3%
- 0.0%

5. 夏休みや冬休みを有効に活用しましたか。

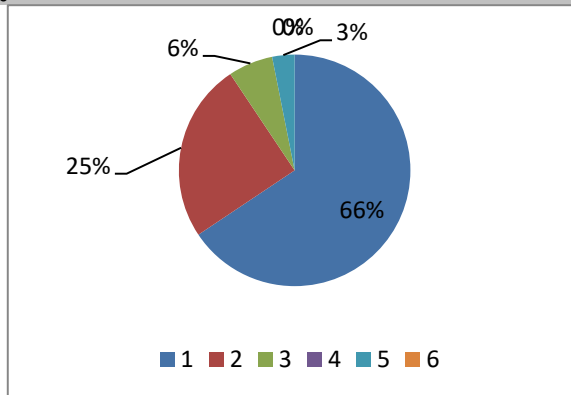
- a. そう思う
- b. ややそう思う
- c. どちらとも言えない
- d. あまりそう思わない
- e. 全くそう思わない



- a 31.3%
- b 37.5%
- c 21.9%
- d 3.1%
- e 6.3%
- 0.0%

6. 大学祭に積極的に参加しましたか。

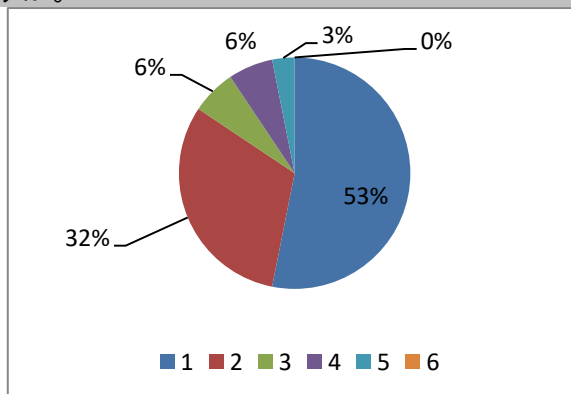
- a. そう思う
- b. ややそう思う
- c. どちらとも言えない
- d. あまりそう思わない
- e. 全くそう思わない



- a 65.6%
- b 25.0%
- c 6.3%
- d 0.0%
- e 3.1%
- 0.0%

7. あなたの学生生活は楽しかったですか。

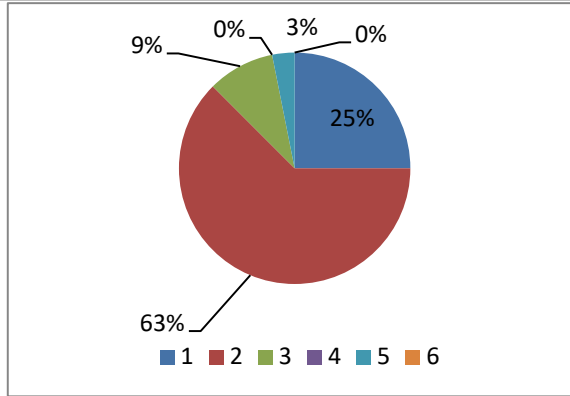
- a. そう思う
- b. ややそう思う
- c. どちらとも言えない
- d. あまりそう思わない
- e. 全くそう思わない



- a 53.1%
- b 31.3%
- c 6.3%
- d 6.3%
- e 3.1%
- 0.0%

8. 大学生活で精神的におおいに成長したと思いますか。

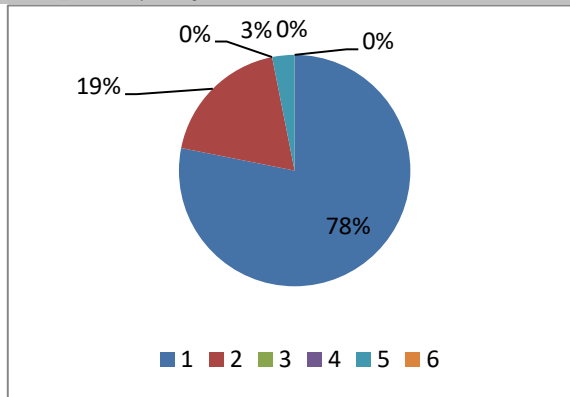
- a. そう思う
- b. ややそう思う
- c. どちらとも言えない
- d. あまりそう思わない
- e. 全くそう思わない



- a 25.0%
- b 62.5%
- c 9.4%
- d 0.0%
- e 3.1%
- 0.0%

9. 大学生活で学んだことが将来に経つと思いますか。

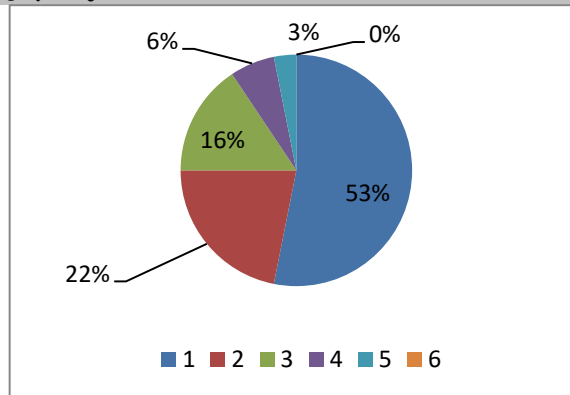
- a. そう思う
- b. ややそう思う
- c. どちらとも言えない
- d. あまりそう思わない
- e. 全くそう思わない



- a 78.1%
- b 18.8%
- c 0.0%
- d 0.0%
- e 3.1%
- 0.0%

10. 学生生活を振り返って満足していますか。

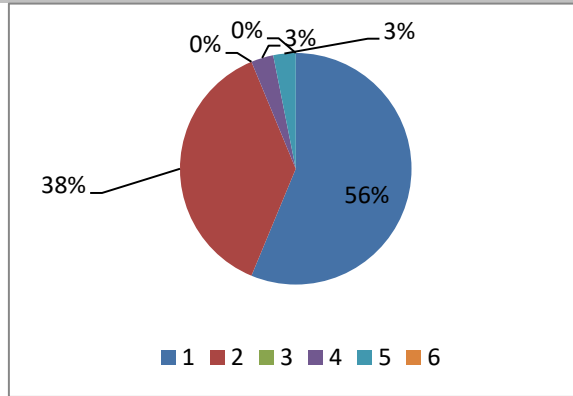
- a. そう思う
- b. ややそう思う
- c. どちらとも言えない
- d. あまりそう思わない
- e. 全くそう思わない



- a 53.1%
- b 21.9%
- c 15.6%
- d 6.3%
- e 3.1%
- 0.0%

11.保護者はあなたの大学生生活を十分に理解していましたか。

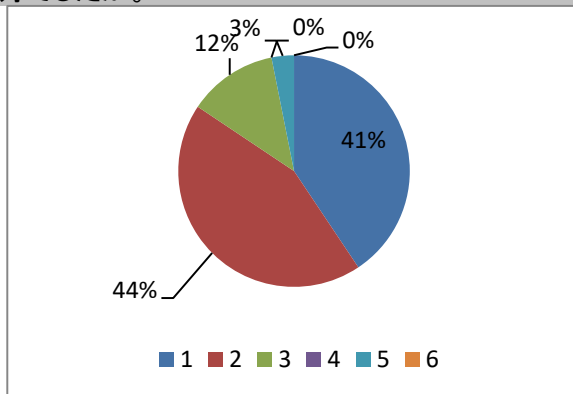
- a. そう思う
- b. ややそう思う
- c. どちらとも言えない
- d. あまりそう思わない
- e. 全くそう思わない



- a 56.3%
- b 37.5%
- c 0.0%
- d 3.1%
- e 3.1%
- 0.0%

12.授業以外で先生方との関係は良好でしたか。

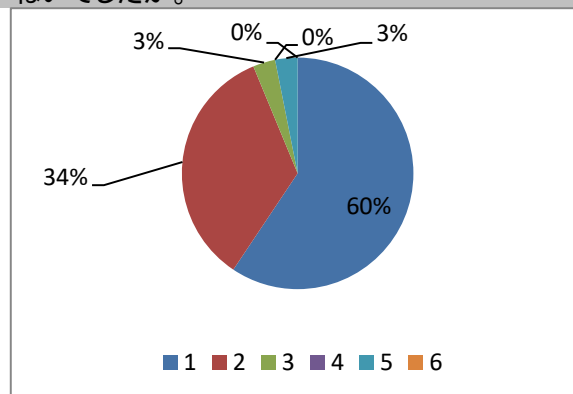
- a. そう思う
- b. ややそう思う
- c. どちらとも言えない
- d. あまりそう思わない
- e. 全くそう思わない



- a 40.6%
- b 43.8%
- c 12.5%
- d 0.0%
- e 3.1%
- 0.0%

13.職員の対応はおおむね明るくていいでしたか。

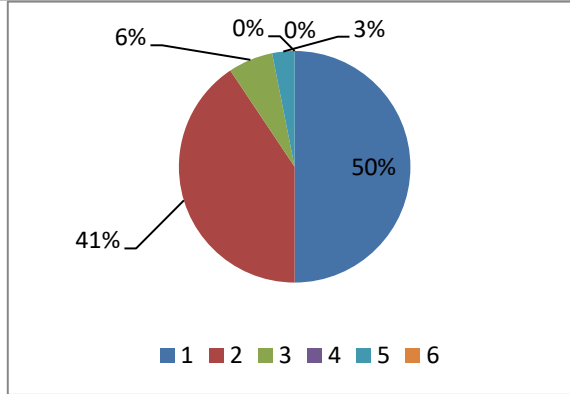
- a. そう思う
- b. ややそう思う
- c. どちらとも言えない
- d. あまりそう思わない
- e. 全くそう思わない



- a 59.4%
- b 34.4%
- c 3.1%
- d 0.0%
- e 3.1%
- 0.0%

14.大学は快適な学習環境を提供していましたか。

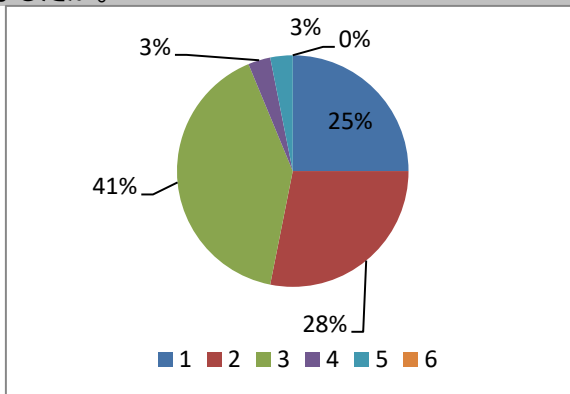
- a. そう思う
- b. ややそう思う
- c. どちらとも言えない
- d. あまりそう思わない
- e. 全くそう思わない



- a 50.0%
- b 40.6%
- c 6.3%
- d 0.0%
- e 3.1%
- 0.0%

15.就職活動の支援を有効に活用しましたか。

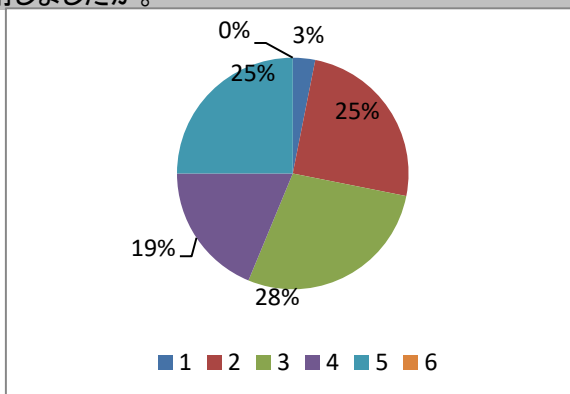
- a. そう思う
- b. ややそう思う
- c. どちらとも言えない
- d. あまりそう思わない
- e. 全くそう思わない



- a 25.0%
- b 28.1%
- c 40.6%
- d 3.1%
- e 3.1%
- 0.0%

16.保健室・学生相談室を有効に活用しましたか。

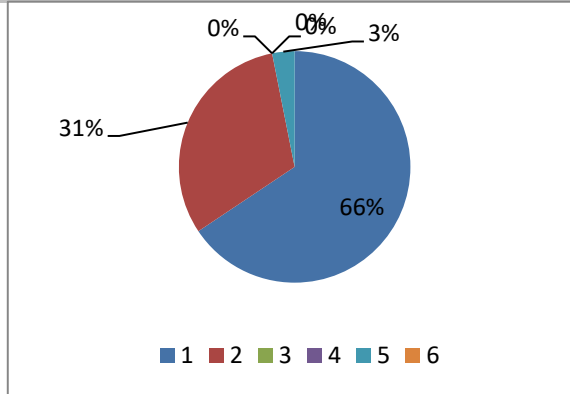
- a. そう思う
- b. ややそう思う
- c. どちらとも言えない
- d. あまりそう思わない
- e. 全くそう思わない



- a 3.1%
- b 25.0%
- c 28.1%
- d 18.8%
- e 25.0%
- 0.0%

17. 食堂や図書館を有効に活用しましたか。

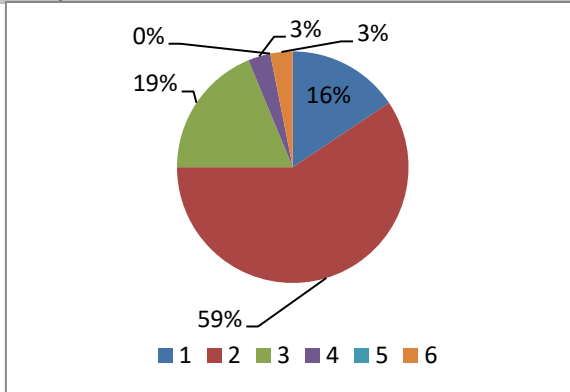
- a. そう思う
- b. ややそう思う
- c. どちらとも言えない
- d. あまりそう思わない
- e. 全くそう思わない



- a 65.6%
- b 31.3%
- c 0.0%
- d 0.0%
- e 3.1%
- 0.0%

18. スクールバスを有効に利用しましたか。

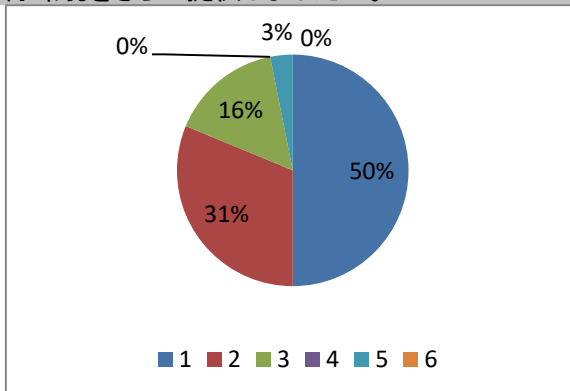
- a. そう思う
- b. ややそう思う
- c. どちらとも言えない
- d. あまりそう思わない
- e. 全くそう思わない



- a 15.6%
- b 59.4%
- c 18.8%
- d 3.1%
- e 0.0%
- 3.1%

19. 大学の廊下等の改装は快適な教育環境をさらに提供しましたか。

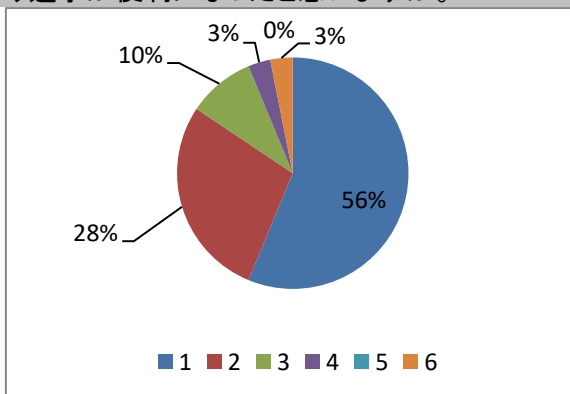
- a. 30分以内
- b. 60分以内
- c. 90分以内
- d. 120分以内
- e. 120分以上



- a 50.0%
- b 31.3%
- c 15.6%
- d 0.0%
- e 3.1%
- 0.0%

20. 川越発の新しいスクールバスにより通学が便利になったと思いますか。

- a. 80~100%
- b. 60~79%
- c. 40~59%
- d. 20~39%
- e. 19%以下



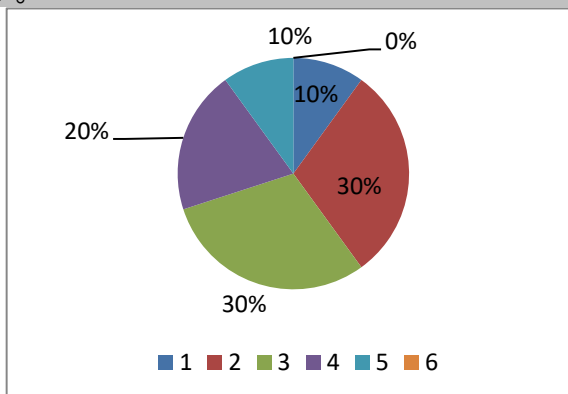
- a 56.3%
- b 28.1%
- c 9.4%
- d 3.1%
- e 0.0%
- 3.1%

平成31(2019)年度 後期 全体総合集計結果(2年生)

設問用紙(Ver.20151125)

1. 大学で友達がたくさんできましたか。

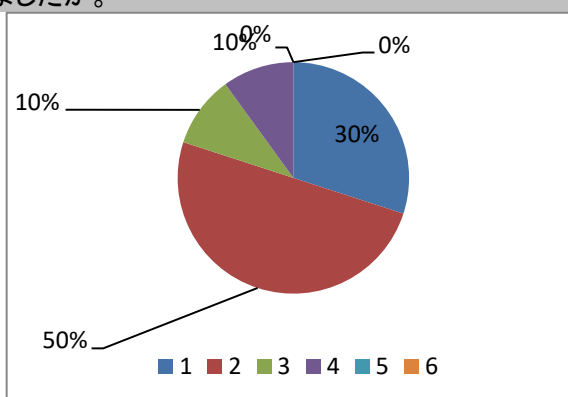
- b. ややそう思う
- c. どちらとも言えない
- d. あまりそう思わない
- e. 全くそう思わない



|   |       |
|---|-------|
| a | 10.0% |
| b | 30.0% |
| c | 30.0% |
| d | 20.0% |
| e | 10.0% |
| - | 0.0%  |

2. 資格取得のため積極的に頑張りましたか。

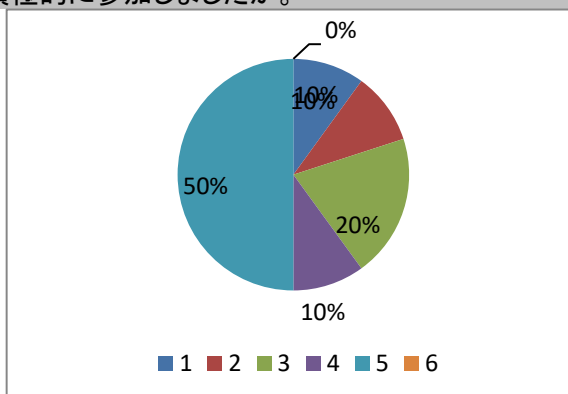
- a. そう思う
- b. ややそう思う
- c. どちらとも言えない
- d. あまりそう思わない
- e. 全くそう思わない



|   |       |
|---|-------|
| a | 30.0% |
| b | 50.0% |
| c | 10.0% |
| d | 10.0% |
| e | 0.0%  |
| - | 0.0%  |

3. ボランティアなど学内外の活動に積極的に参加しましたか。

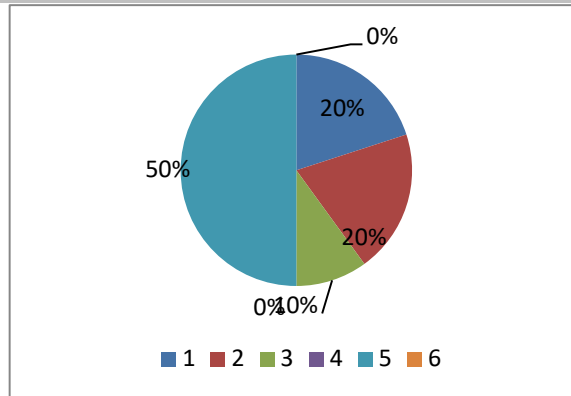
- a. そう思う
- b. ややそう思う
- c. どちらとも言えない
- d. あまりそう思わない
- e. 全くそう思わない



|   |       |
|---|-------|
| a | 10.0% |
| b | 10.0% |
| c | 20.0% |
| d | 10.0% |
| e | 50.0% |
| - | 0.0%  |

4. クラブ活動やサークル活動に積極的に参加しましたか。

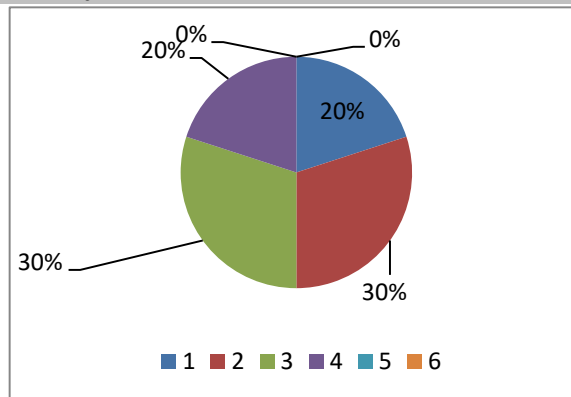
- a. そう思う
- b. ややそう思う
- c. どちらとも言えない
- d. あまりそう思わない
- e. 全くそう思わない



- a 20.0%
- b 20.0%
- c 10.0%
- d 0.0%
- e 50.0%
- 0.0%

5. 夏休みや冬休みを有効に活用しましたか。

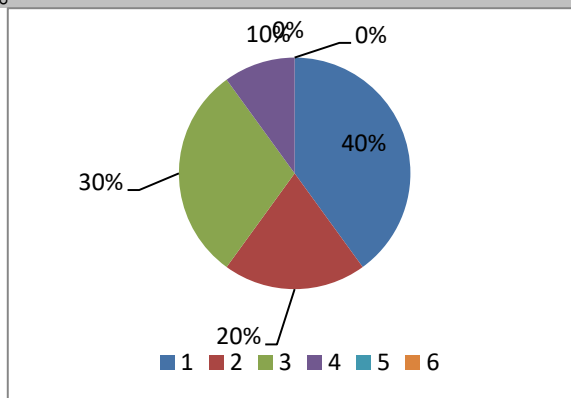
- a. そう思う
- b. ややそう思う
- c. どちらとも言えない
- d. あまりそう思わない
- e. 全くそう思わない



- a 20.0%
- b 30.0%
- c 30.0%
- d 20.0%
- e 0.0%
- 0.0%

6. 大学祭に積極的に参加しましたか。

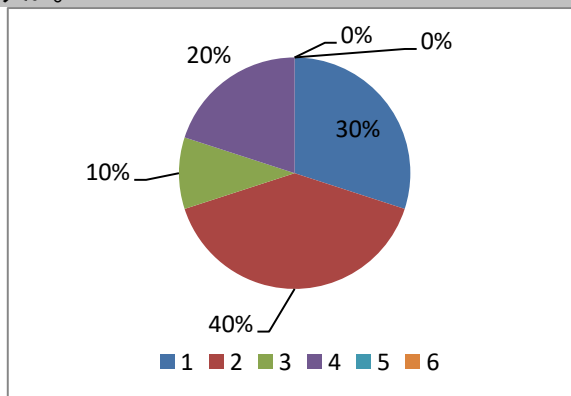
- a. そう思う
- b. ややそう思う
- c. どちらとも言えない
- d. あまりそう思わない
- e. 全くそう思わない



- a 40.0%
- b 20.0%
- c 30.0%
- d 10.0%
- e 0.0%
- 0.0%

7. あなたの学生生活は楽しかったですか。

- a. そう思う
- b. ややそう思う
- c. どちらとも言えない
- d. あまりそう思わない
- e. 全くそう思わない

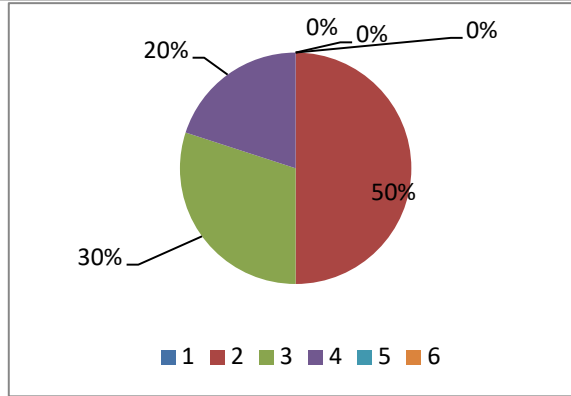


- a 30.0%
- b 40.0%
- c 10.0%
- d 20.0%
- e 0.0%
- 0.0%



8. 大学生活で精神的におおいに成長したと思いますか。

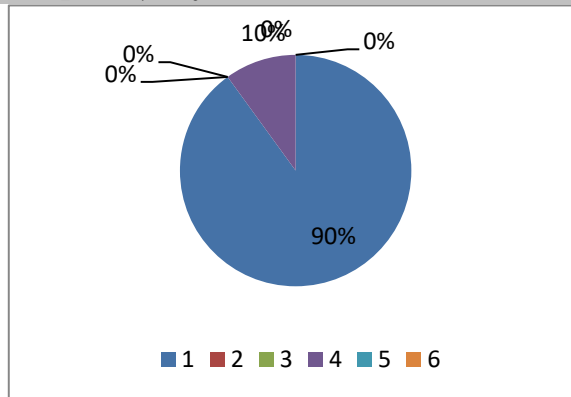
- a. そう思う
- b. ややそう思う
- c. どちらとも言えない
- d. あまりそう思わない
- e. 全くそう思わない



- a 0.0%
- b 50.0%
- c 30.0%
- d 20.0%
- e 0.0%
- 0.0%

9. 大学生活で学んだことが将来に経つと思いますか。

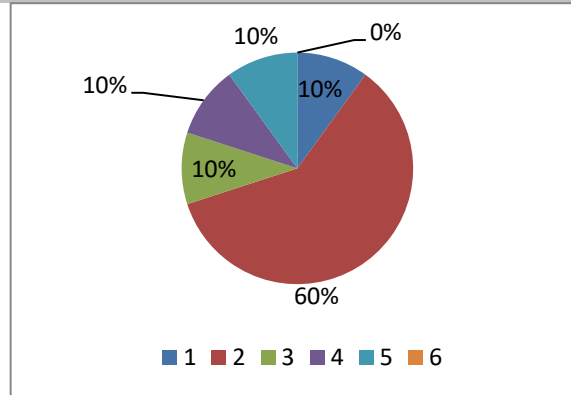
- a. そう思う
- b. ややそう思う
- c. どちらとも言えない
- d. あまりそう思わない
- e. 全くそう思わない



- a 90.0%
- b 0.0%
- c 0.0%
- d 10.0%
- e 0.0%
- 0.0%

10. 学生生活を振り返って満足していますか。

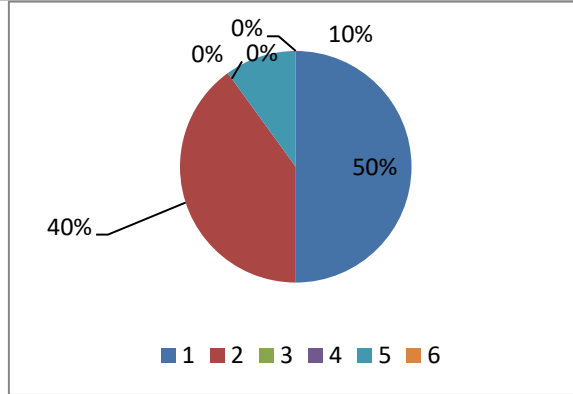
- a. そう思う
- b. ややそう思う
- c. どちらとも言えない
- d. あまりそう思わない
- e. 全くそう思わない



- a 10.0%
- b 60.0%
- c 10.0%
- d 10.0%
- e 10.0%
- 0.0%

11.保護者はあなたの大学生生活を十分に理解していましたか。

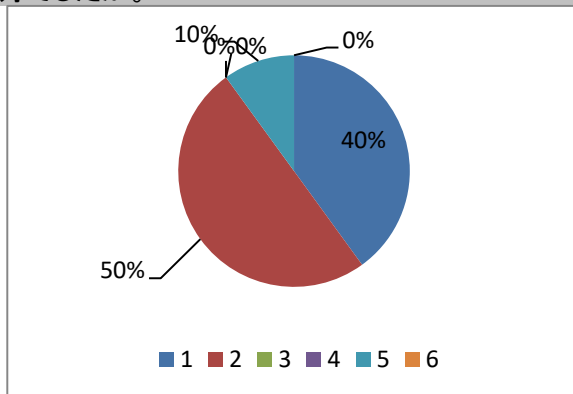
- a. そう思う
- b. ややそう思う
- c. どちらとも言えない
- d. あまりそう思わない
- e. 全くそう思わない



- a 50.0%
- b 40.0%
- c 0.0%
- d 0.0%
- e 10.0%
- 0.0%

12.授業以外で先生方との関係は良好でしたか。

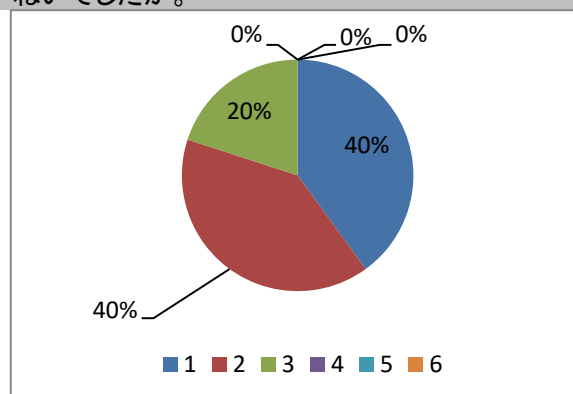
- a. そう思う
- b. ややそう思う
- c. どちらとも言えない
- d. あまりそう思わない
- e. 全くそう思わない



- a 40.0%
- b 50.0%
- c 0.0%
- d 0.0%
- e 10.0%
- 0.0%

13.職員の対応はおおむね明るくていいでしたか。

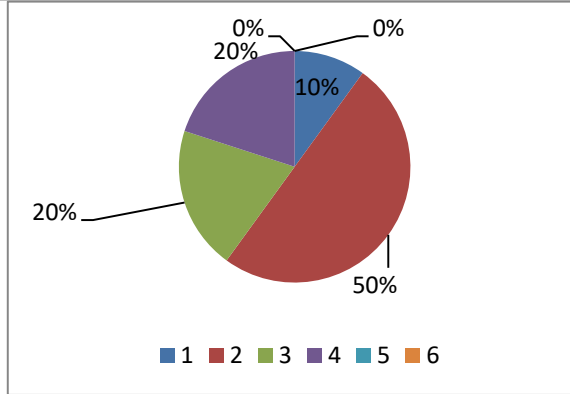
- a. そう思う
- b. ややそう思う
- c. どちらとも言えない
- d. あまりそう思わない
- e. 全くそう思わない



- a 40.0%
- b 40.0%
- c 20.0%
- d 0.0%
- e 0.0%
- 0.0%

14.大学は快適な学習環境を提供していましたか。

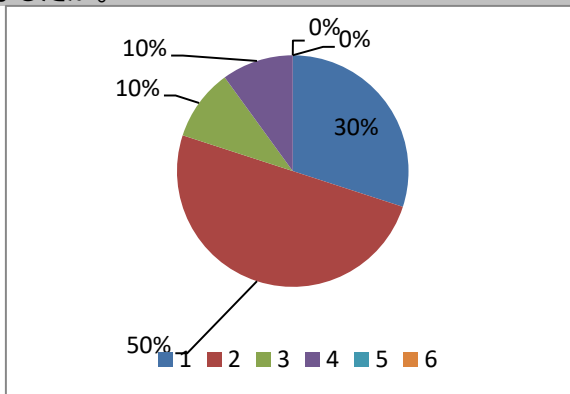
- a. そう思う
- b. ややそう思う
- c. どちらとも言えない
- d. あまりそう思わない
- e. 全くそう思わない



- a 10.0%
- b 50.0%
- c 20.0%
- d 20.0%
- e 0.0%
- 0.0%

15.就職活動の支援を有効に活用しましたか。

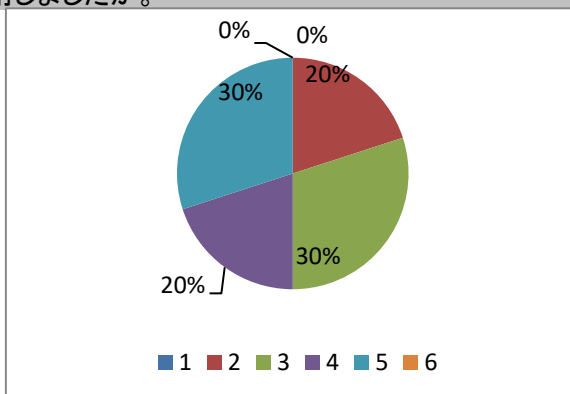
- a. そう思う
- b. ややそう思う
- c. どちらとも言えない
- d. あまりそう思わない
- e. 全くそう思わない



- a 30.0%
- b 50.0%
- c 10.0%
- d 10.0%
- e 0.0%
- 0.0%

16.保健室・学生相談室を有効に活用しましたか。

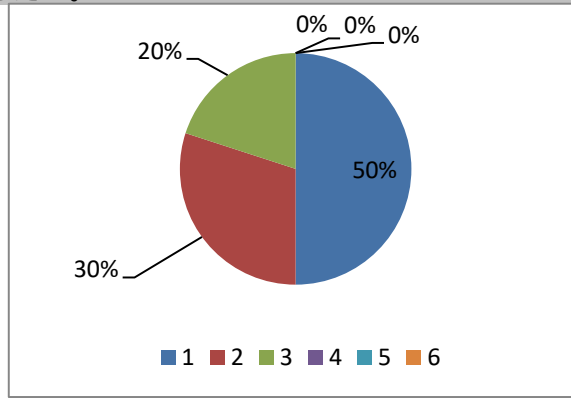
- a. そう思う
- b. ややそう思う
- c. どちらとも言えない
- d. あまりそう思わない
- e. 全くそう思わない



- a 0.0%
- b 20.0%
- c 30.0%
- d 20.0%
- e 30.0%
- 0.0%

17. 食堂や図書館を有効に活用しましたか。

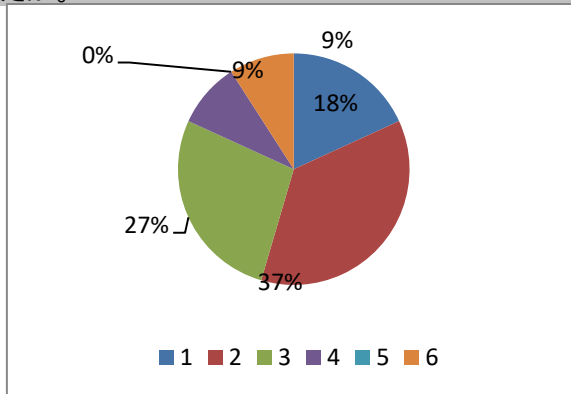
- a. そう思う
- b. ややそう思う
- c. どちらとも言えない
- d. あまりそう思わない
- e. 全くそう思わない



- a 50.0%
- b 30.0%
- c 20.0%
- d 0.0%
- e 0.0%
- 0.0%

18. スクールバスを有効に利用しましたか。

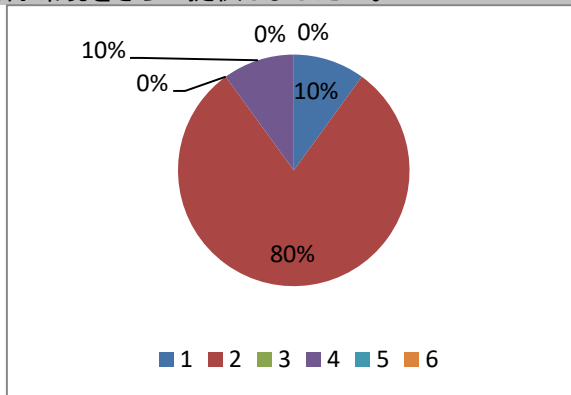
- a. そう思う
- b. ややそう思う
- c. どちらとも言えない
- d. あまりそう思わない
- e. 全くそう思わない



- a 20.0%
- b 40.0%
- c 30.0%
- d 10.0%
- e 0.0%
- 10.0%

19. 大学の廊下等の改装は快適な教育環境をさらに提供しましたか。

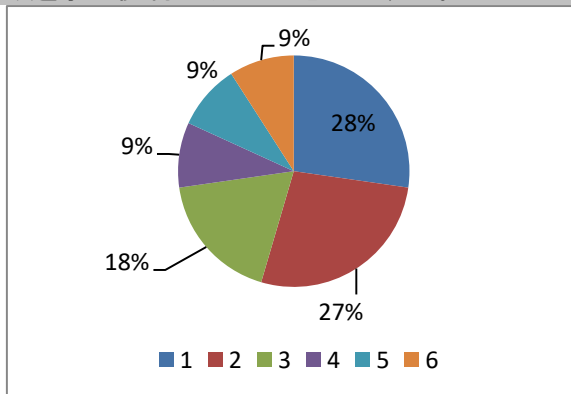
- a. 30分以内
- b. 60分以内
- c. 90分以内
- d. 120分以内
- e. 120分以上



- a 10.0%
- b 80.0%
- c 0.0%
- d 10.0%
- e 0.0%
- 0.0%

20. 川越発の新しいスクールバスにより通学が便利になったと思いますか。

- a. 80~100%
- b. 60~79%
- c. 40~59%
- d. 20~39%
- e. 19%以下



- a 30.0%
- b 30.0%
- c 20.0%
- d 10.0%
- e 10.0%
- 10.0%