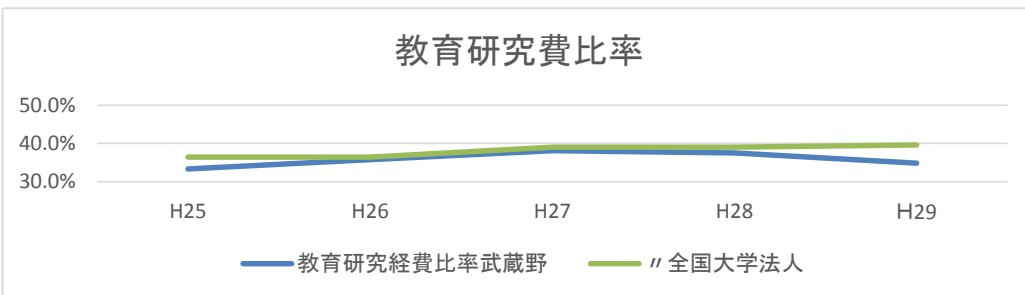
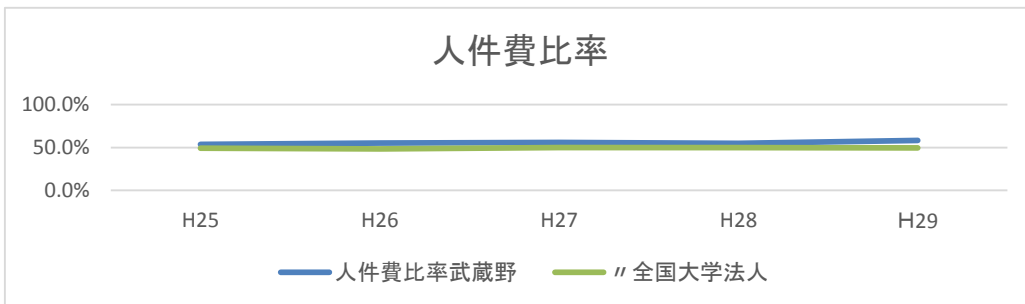


# 全国大学法人平均との財務比率比較(グラフ比較)

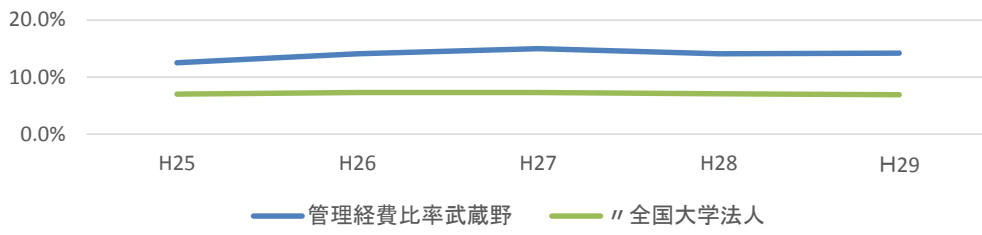
## A 事業活動収支支関係比率 (消費収支) (消費収支) (事業活動収支) (事業活動収支)

No.		H25	H26	H27	H28	H29	
1	人件費比率武蔵野	53.6%	55.1%	55.9%	54.9%	58.2%	人件費比率は全国平均より高い。
	〃 全国大学法人	49.0%	48.3%	49.9%	49.8%	49.5%	
2	教育研究経費比率武蔵野	33.3%	35.7%	38.1%	37.5%	34.8%	教育研究経費比率はほぼ全国平均並みである。
	〃 全国大学法人	36.4%	36.4%	39.0%	39.0%	39.6%	
3	管理経費比率武蔵野	12.5%	14.1%	15.0%	14.1%	14.2%	管理経費比率は全国平均よりかなり高めである。
	〃 全国大学法人	7.0%	7.3%	7.3%	7.1%	6.9%	
4	経常収支差額比率武蔵野	-2.8%	-4.9%	-9.1%	-6.6%	-7.2%	経常収支差額比率は減価償却等により、全国比低い。
	〃 全国大学法人	5.9%	7.0%	3.5%	3.8%	3.7%	
5	寄付金比率武蔵野	4.5%	4.2%	4.1%	6.3%	5.5%	寄付金比率は全国平均より高い。
	〃 全国大学法人	2.2%	3.1%	2.1%	2.5%	2.0%	
6	補助金比率武蔵野	29.6%	31.4%	30.8%	31.3%	32.8%	補助金比率は全国平均より高い。
	〃 全国大学法人	10.5%	10.0%	9.9%	9.7%	9.6%	

※ 平成30年度全国比率は、令和2年1月以降入手予定



### 管理経費比率



### 経常収支差額比率

