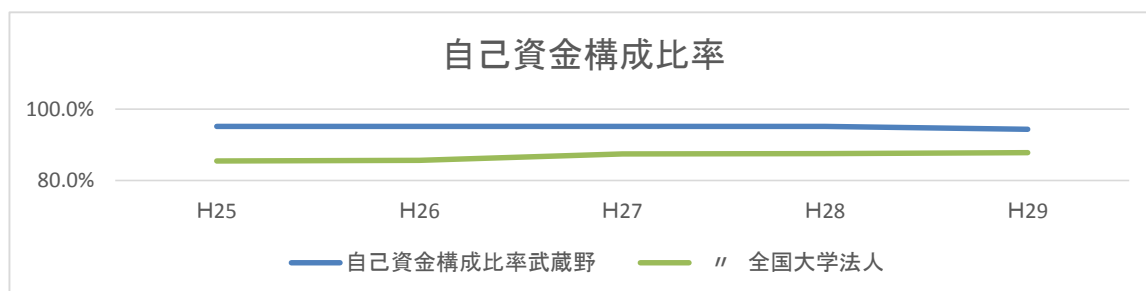
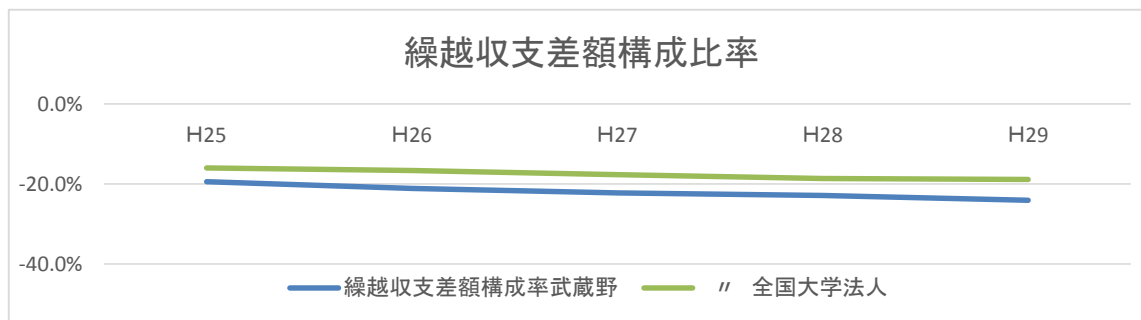


全国大学法人平均との財務比率比較(グラフ比較)

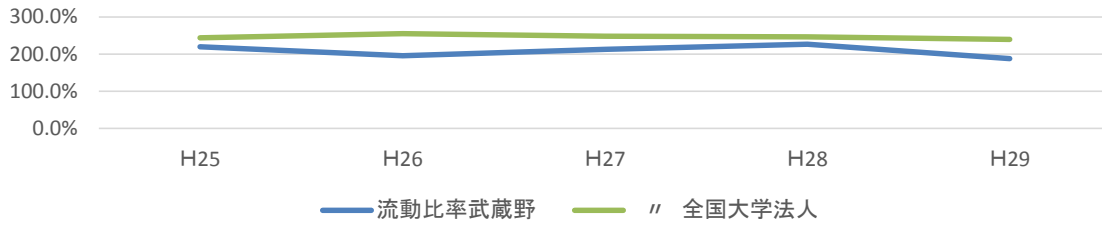
B 貸借対照表関係比率 (消費収支) (消費収支) (事業活動〃) (事業活動〃)

No.		H25	H26	H27	H28	H29	
1	固定資産構成比率武蔵野	91.5%	92.4%	91.9%	91.9%	91.4%	固定資産構成比率は全国平均より高い。
	〃 全国大学法人	85.9%	85.6%	85.8%	85.9%	85.8%	
2	運用資産余裕比率武蔵野	3.0年	3.0年	3.0年	3.1年	2.9年	運用資産余裕比率は全国平均より高い。
	〃 全国大学法人	1.8年	1.8年	1.4年	1.4年	1.4年	
3	繰越収支差額構成率武蔵野	-19.4%	-21.1%	-22.2%	-22.9%	-24.1%	減価償却額が大きく、繰越収支差額が全国平均より低くなっている。
	〃 全国大学法人	-16.0%	-16.6%	-17.7%	-18.6%	-18.9%	
4	自己資金構成比率武蔵野	95.2%	95.2%	95.2%	95.2%	94.4%	自己資金は、全国平均より高く、財政的に安定している。
	〃 全国大学法人	85.5%	85.7%	87.5%	87.6%	87.8%	
5	固定長期適合率武蔵野	95.2%	96.2%	95.5%	95.5%	95.8%	固定長期適合率は全国平均並みである。
	〃 全国大学法人	91.2%	90.7%	91.0%	91.1%	91.2%	
6	流動比率武蔵野	219.7%	195.3%	212.7%	226.8%	188.1%	流動比率は全国平均より低い。
	〃 全国大学法人	243.4%	255.0%	248.2%	246.1%	239.5%	
7	総負債比率武蔵野	4.8%	5.1%	5.1%	5.0%	5.6%	負債がない為、総負債比率は全国比かなり低い。
	〃 全国大学法人	14.5%	14.3%	14.5%	14.4%	14.4%	
8	積立率武蔵野	66.1%	63.4%	62.8%	62.1%	61.2%	積立率は全国比低い。
	〃 全国大学法人	75.2%	74.8%	74.0%	72.6%	72.4%	

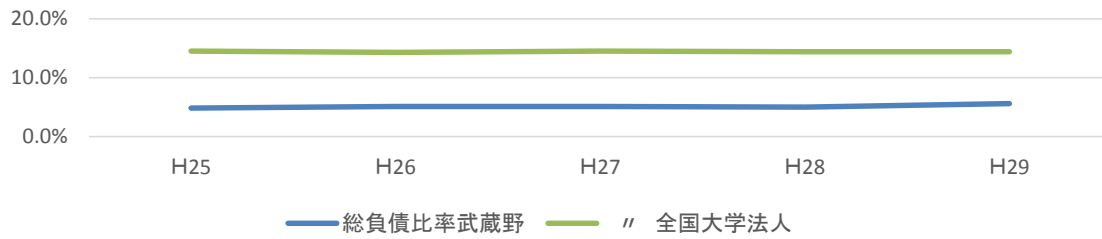
※ 平成30年度の全国大学比率は令和2年1月以降入手予定。



### 流動比率



### 総負債比率



### 積立率

