

武蔵野短期大学

平成25(2013)年度 前期

授業評価アンケート集計結果

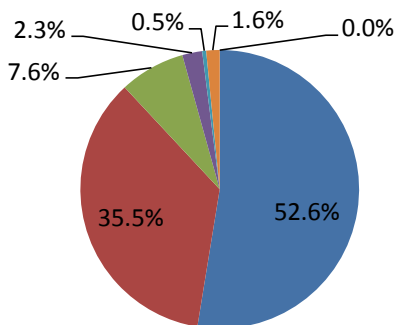
実施期間:平成25年6月8日～9月24日

1. 授業の内容を理解できた。

問1

- a. そう思う
- b. ややそう思う
- c. どちらとも言えない
- d. あまりそう思わない
- e. 全くそう思わない

1. 授業の内容を理解できた。



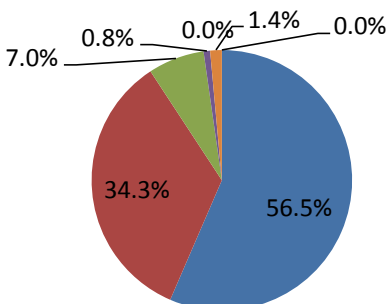
- a 52.6%
- b 35.5%
- c 7.6%
- d 2.3%
- e 0.5%
- ノーマーク 1.6%
- ?データ 0.0%

2. 授業の目標を十分に学生に説明していましたか。

問2

- a. そう思う
- b. ややそう思う
- c. どちらとも言えない
- d. あまりそう思わない
- e. 全くそう思わない

2. 授業の目標を十分に学生に説明してましたか。



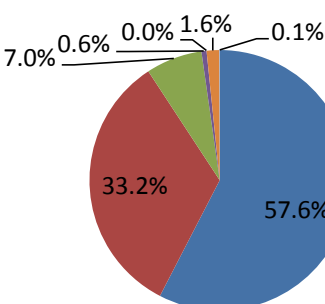
- a 56.5%
- b 34.3%
- c 7.0%
- d 0.8%
- e 0.0%
- ノーマーク 1.4%
- ?データ 0.0%

3. 授業内容は『シラバス』の内容に沿ったものでしたか。

問3

- a. そう思う
- b. ややそう思う
- c. どちらとも言えない
- d. あまりそう思わない
- e. 全くそう思わない

3. 授業内容は『シラバス』の内容に沿ったものでしたか。

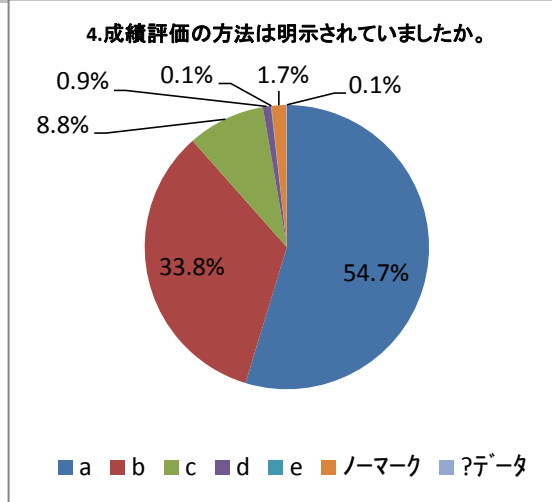


- a 57.6%
- b 33.2%
- c 7.0%
- d 0.6%
- e 0.0%
- ノーマーク 1.6%
- ?データ 0.1%

4.成績評価の方法は明示されていましたか。

問4

- a. そう思う
- b. ややそう思う
- c. どちらとも言えない
- d. あまりそう思わない
- e. 全くそう思わない

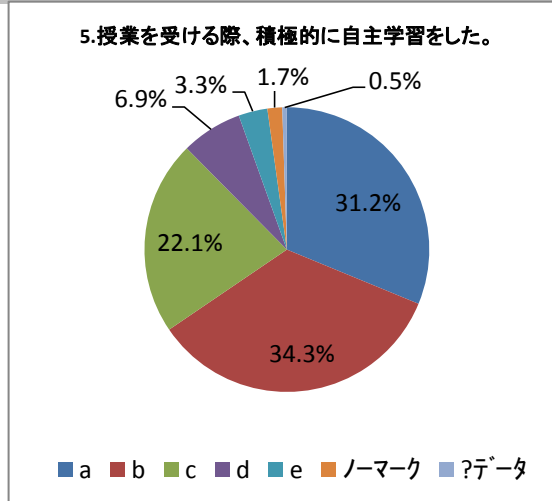


a	54.7%
b	33.8%
c	8.8%
d	0.9%
e	0.1%
ノーマーク	1.7%
?データ	0.1%

5.授業を受ける際、積極的に自主学習をした。

問5

- a. そう思う
- b. ややそう思う
- c. どちらとも言えない
- d. あまりそう思わない
- e. 全くそう思わない

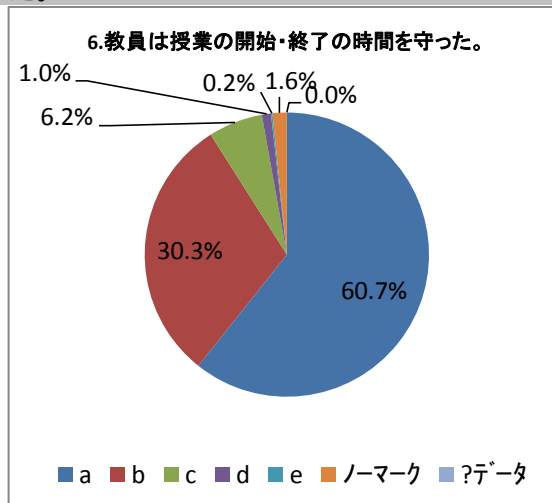


a	31.2%
b	34.3%
c	22.1%
d	6.9%
e	3.3%
ノーマーク	1.7%
?データ	0.5%

6.教員は授業の開始・終了の時間を守った。

問6

- a. そう思う
- b. ややそう思う
- c. どちらとも言えない
- d. あまりそう思わない
- e. 全くそう思わない

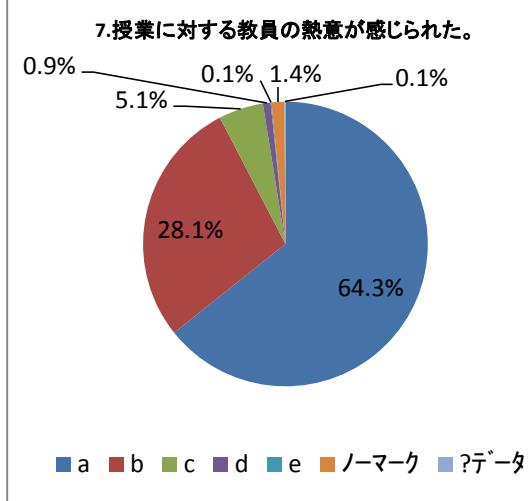


a	60.7%
b	30.3%
c	6.2%
d	1.0%
e	0.2%
ノーマーク	1.6%
?データ	0.0%

7.授業に対する教員の熱意が感じられた。

問7

- a. そう思う
- b. ややそう思う
- c. どちらとも言えない
- d. あまりそう思わない
- e. 全くそう思わない

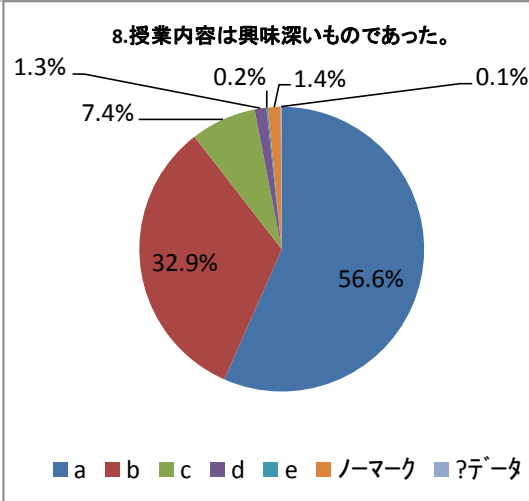


- a 64.3%
- b 28.1%
- c 5.1%
- d 0.9%
- e 0.1%
- ノーマーク 1.4%
- ?データ 0.1%

8.授業内容は興味深いものであった。

問8

- a. そう思う
- b. ややそう思う
- c. どちらとも言えない
- d. あまりそう思わない
- e. 全くそう思わない

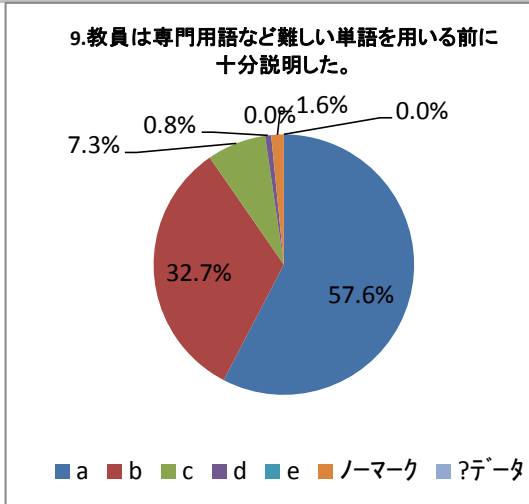


- a 56.6%
- b 32.9%
- c 7.4%
- d 1.3%
- e 0.2%
- ノーマーク 1.4%
- ?データ 0.1%

9.教員は専門用語など難しい単語を用いる前に十分説明した。

問9

- a. そう思う
- b. ややそう思う
- c. どちらとも言えない
- d. あまりそう思わない
- e. 全くそう思わない

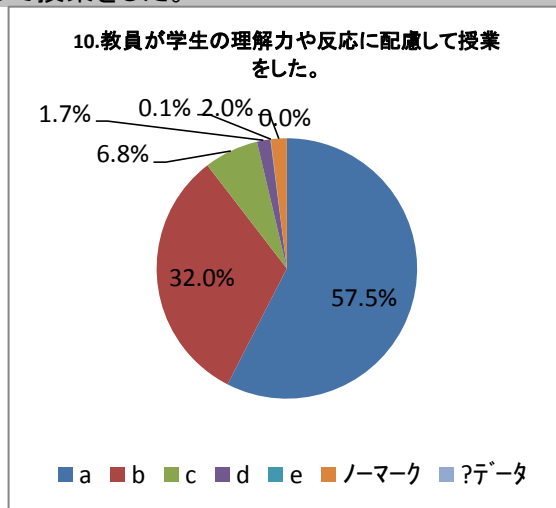


- a 57.6%
- b 32.7%
- c 7.3%
- d 0.8%
- e 0.0%
- ノーマーク 1.6%
- ?データ 0.0%

10.教員が学生の理解力や反応に配慮して授業をした。

問10

- a. そう思う
- b. ややそう思う
- c. どちらとも言えない
- d. あまりそう思わない
- e. 全くそう思わない

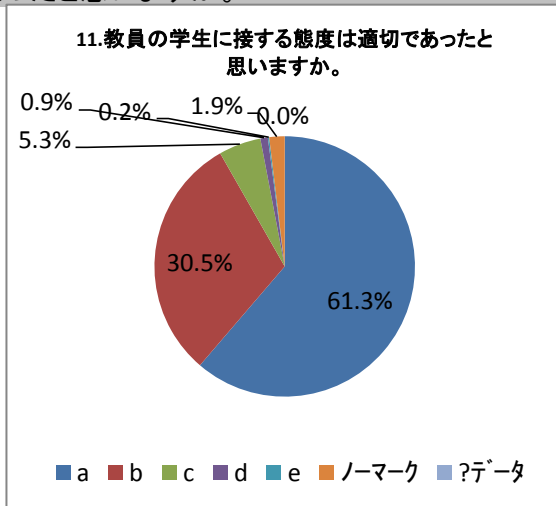


- a 57.5%
- b 32.0%
- c 6.8%
- d 1.7%
- e 0.1%
- ノーマーク 2.0%
- ?データ 0.0%

11.教員の学生に接する態度は適切であったと思いますか。

問11

- a. そう思う
- b. ややそう思う
- c. どちらとも言えない
- d. あまりそう思わない
- e. 全くそう思わない

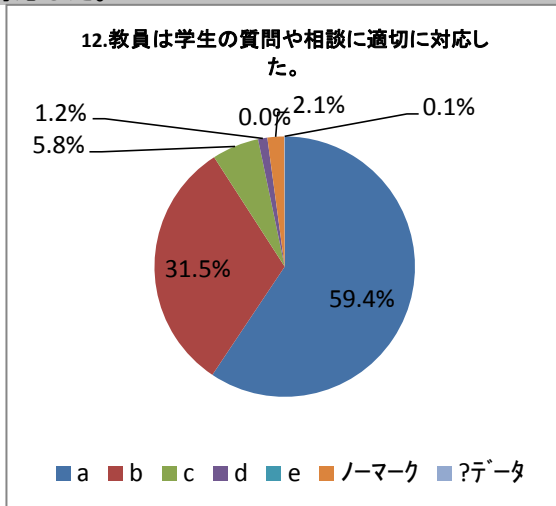


- a 61.3%
- b 30.5%
- c 5.3%
- d 0.9%
- e 0.2%
- ノーマーク 1.9%
- ?データ 0.0%

12.教員は学生の質問や相談に適切に対応した。

問12

- a. そう思う
- b. ややそう思う
- c. どちらとも言えない
- d. あまりそう思わない
- e. 全くそう思わない

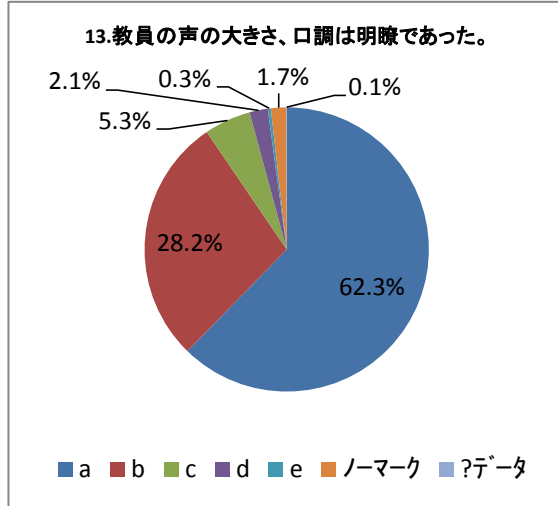


- a 59.4%
- b 31.5%
- c 5.8%
- d 1.2%
- e 0.0%
- ノーマーク 2.1%
- ?データ 0.1%

13.教員の声の大きさ、口調は明瞭であった。

問13

- a. そう思う
- b. ややそう思う
- c. どちらとも言えない
- d. あまりそう思わない
- e. 全くそう思わない

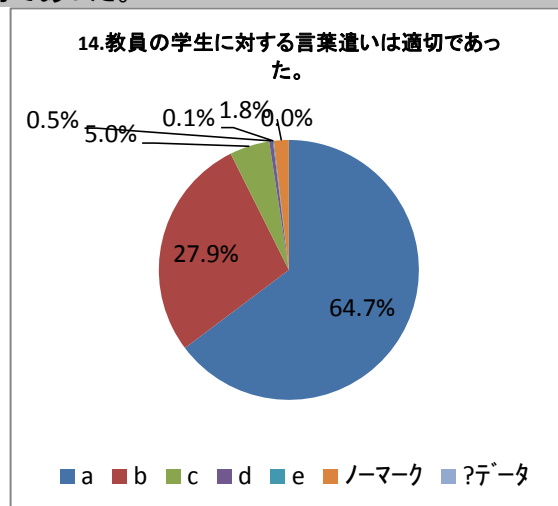


- a 62.3%
- b 28.2%
- c 5.3%
- d 2.1%
- e 0.3%
- ノーマーク 1.7%
- ?データ 0.1%

14.教員の学生に対する言葉遣いは適切であった。

問14

- a. そう思う
- b. ややそう思う
- c. どちらとも言えない
- d. あまりそう思わない
- e. 全くそう思わない

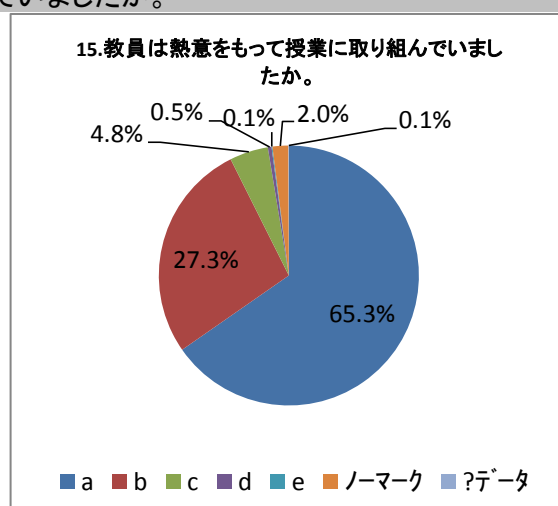


- a 64.7%
- b 27.9%
- c 5.0%
- d 0.5%
- e 0.1%
- ノーマーク 1.8%
- ?データ 0.0%

15.教員は熱意をもって授業に取り組んでいましたか。

問15

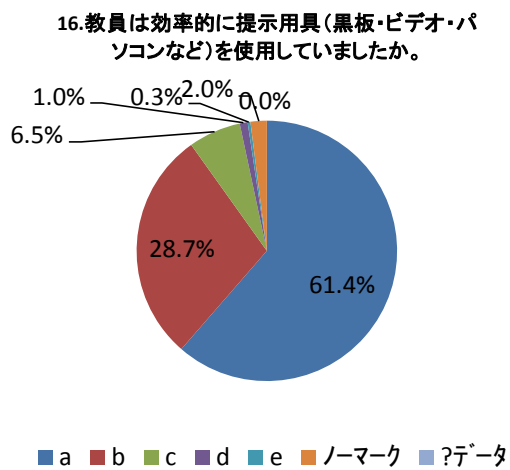
- a. そう思う
- b. ややそう思う
- c. どちらとも言えない
- d. あまりそう思わない
- e. 全くそう思わない



- a 65.3%
- b 27.3%
- c 4.8%
- d 0.5%
- e 0.1%
- ノーマーク 2.0%
- ?データ 0.1%

16. 教員は効率的に提示用具(黒板・ビデオ・パソコンなど)を使用していましたか。 問16

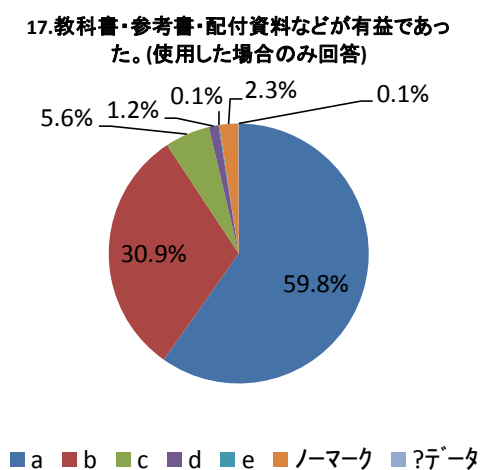
- a. そう思う
- b. ややそう思う
- c. どちらとも言えない
- d. あまりそう思わない
- e. 全くそう思わない



a	61.4%
b	28.7%
c	6.5%
d	1.0%
e	0.3%
ノーマーク	2.0%
?データ	0.0%

17. 教科書・参考書・配付資料などが有益であった。(使用した場合のみ回答) 問17

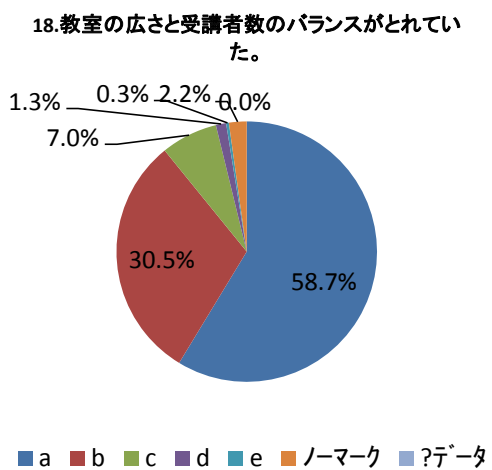
- a. そう思う
- b. ややそう思う
- c. どちらとも言えない
- d. あまりそう思わない
- e. 全くそう思わない



a	59.8%
b	30.9%
c	5.6%
d	1.2%
e	0.1%
ノーマーク	2.3%
?データ	0.1%

18. 教室の広さと受講者数のバランスがとれていた。 問18

- a. そう思う
- b. ややそう思う
- c. どちらとも言えない
- d. あまりそう思わない
- e. 全くそう思わない

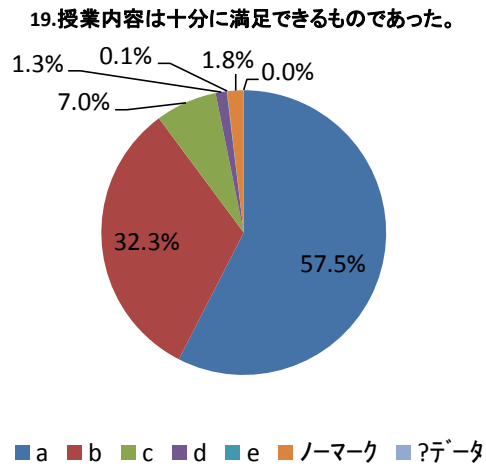


a	58.7%
b	30.5%
c	7.0%
d	1.3%
e	0.3%
ノーマーク	2.2%
?データ	0.0%

19.授業内容は十分に満足できるものであった。

問19

- a. そう思う
- b. ややそう思う
- c. どちらとも言えない
- d. あまりそう思わない
- e. 全くそう思わない

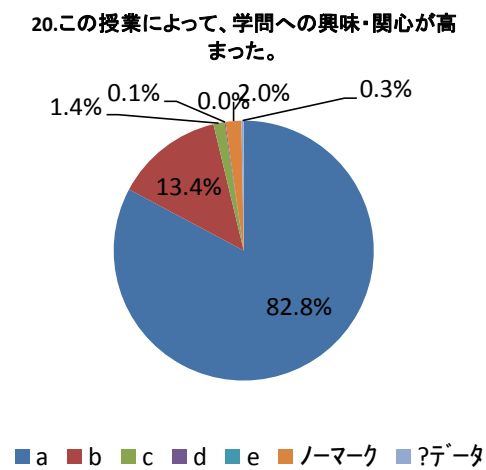


a	57.5%
b	32.3%
c	7.0%
d	1.3%
e	0.1%
ノーマーク	1.8%
?データ	0.0%

20.この授業によって、学問への興味・関心が高まった。

問20

- a. そう思う
- b. ややそう思う
- c. どちらとも言えない
- d. あまりそう思わない
- e. 全くそう思わない



a	82.8%
b	13.4%
c	1.4%
d	0.1%
e	0.0%
ノーマーク	2.0%
?データ	0.3%