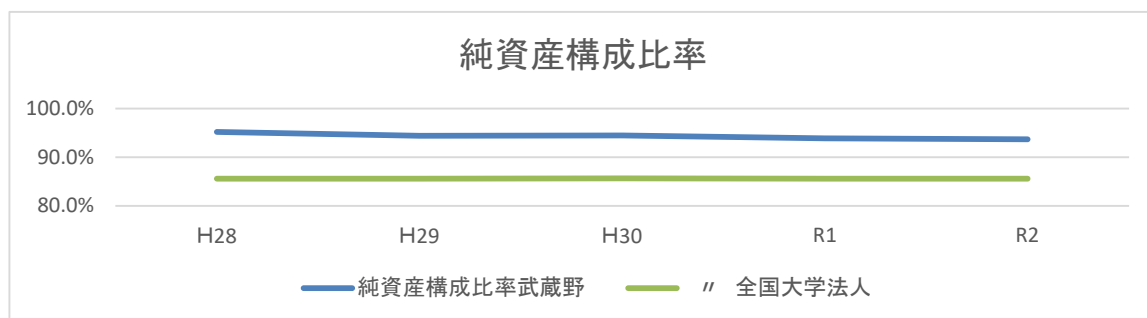
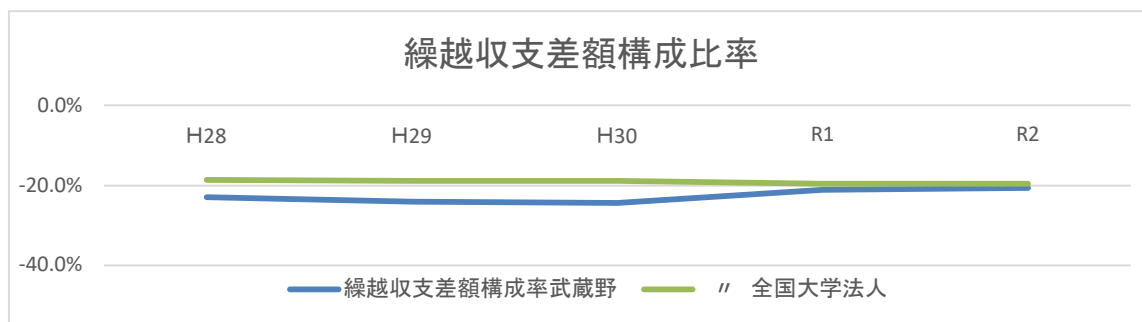


全国大学法人平均との財務比率比較(グラフ比較)

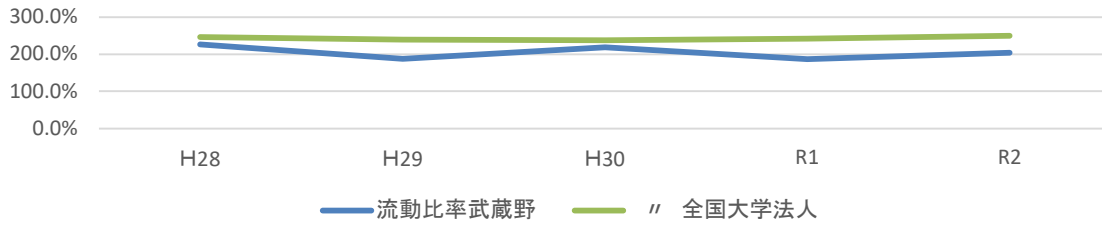
B 貸借対照表関係比率

| No. | | H28 | H29 | H30 | R1 | R2 | |
|-----|--------------|--------|--------|--------|--------|--------|---|
| 1 | 固定資産構成比率武蔵野 | 91.9% | 91.4% | 90.2% | 90.7% | 90.0% | 固定資産構成比率は 全国平均より高い。 |
| | 〃 全国大学法人 | 85.9% | 85.8% | 86.0% | 85.9% | 85.3% | |
| 2 | 運用資産余裕比率武蔵野 | 3.1年 | 2.9年 | 3.2年 | 3.2年 | 3.1年 | 運用資産余裕比率は 全国平均より高い。 |
| | 〃 全国大学法人 | 1.4年 | 1.4年 | 1.4年 | 1.4年 | 1.5年 | |
| 3 | 繰越収支差額構成率武蔵野 | -22.9% | -24.1% | -24.4% | -21.1% | -20.6% | 減価償却額が大きく、繰越 収支差額が全国平均より 低くなっている。 |
| | 〃 全国大学法人 | -18.6% | -18.9% | -18.9% | -19.6% | -19.6% | |
| 4 | 純資産構成比率武蔵野 | 95.2% | 94.4% | 94.5% | 93.9% | 93.7% | 純資産構成比率は全国平均 比高く、財源が安定している。 |
| | 〃 全国大学法人 | 85.6% | 85.6% | 85.7% | 85.6% | 85.6% | |
| 5 | 固定長期適合率武蔵野 | 95.5% | 95.8% | 94.4% | 95.4% | 95.4% | 固定長期適合率は 全国平均並みである。 |
| | 〃 全国大学法人 | 91.1% | 91.2% | 91.3% | 91.2% | 90.6% | |
| 6 | 流動比率武蔵野 | 226.8% | 188.1% | 219.0% | 186.8% | 204.1% | 流動比率は全国平均より 低い。 |
| | 〃 全国大学法人 | 246.1% | 239.5% | 238.1% | 241.6% | 249.7% | |
| 7 | 総負債比率武蔵野 | 5.0% | 5.6% | 5.5% | 6.1% | 6.1% | 負債がない為、総負債比率 は全国比かなり低い。 |
| | 〃 全国大学法人 | 14.4% | 14.4% | 14.3% | 14.4% | 14.4% | |
| 8 | 積立率武蔵野 | 62.1% | 61.2% | 63.2% | 67.4% | 69.3% | 積立率は 全国比低い。 |
| | 〃 全国大学法人 | 72.6% | 72.4% | 72.7% | 71.9% | 72.0% | |

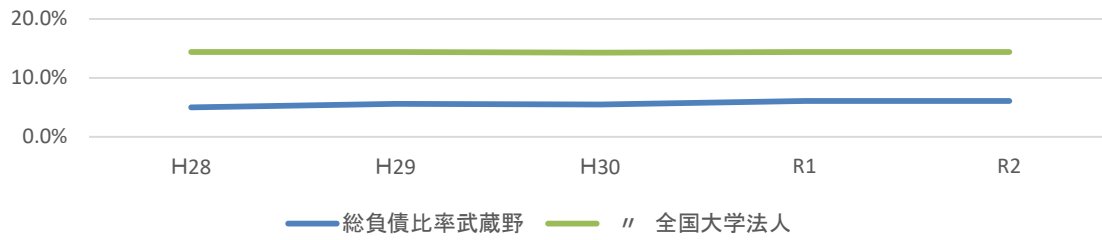
※ 令和3年度の全国大学比率は令和5年1月以降入手予定。



流動比率



総負債比率



積立率

